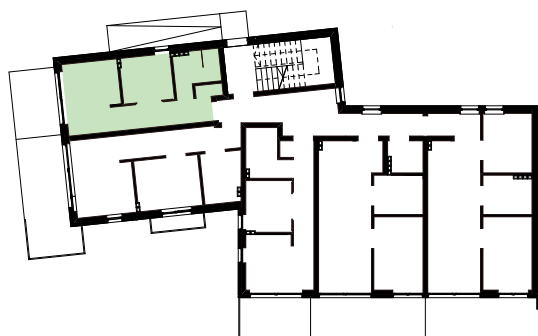


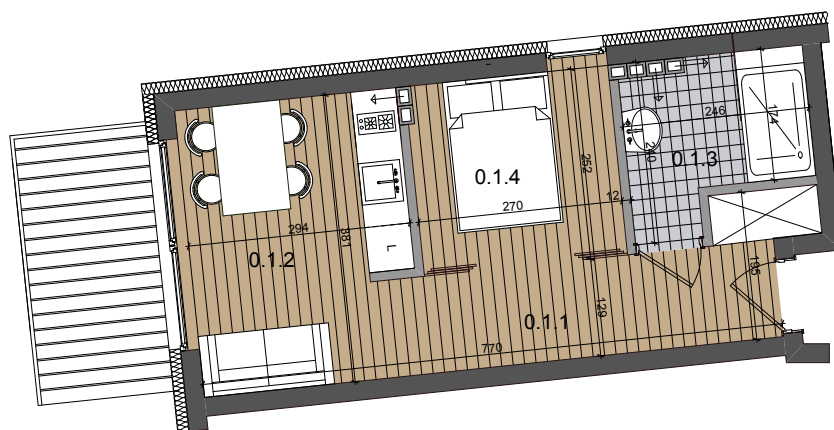
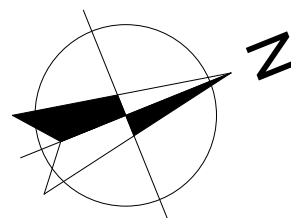
APARTAMENTY ŚWIERKOWE

W SZKLARSKIEJ PORĘBIE

POZIOM 1.
MIESZKANIE M 1.5



NR	POMIESZCZENIE	m ²
0.1.1	KOMUNIKACJA	6,93
0.1.2	SALON+ANEKS KUCHENNY	11,28
0.1.3	ŁAZIENKA	4,70
0.1.4	SYPIALNIA	6,76
ŁĄCZNIE		29,67
BALKON 1		6,45



UWAGA

NA ETAPIE PROJEKTU WYKONAWCZEGO
I REALIZACJI OBIEKTU MOGĄ WYSTĄPIĆ KOREKTY
POWIERZCHNI LOKALU I UKŁADU ŚCIAN.
WYMIARY PODANE W STANIE SUROWYM BEZ TYNKÓW

M 1.5