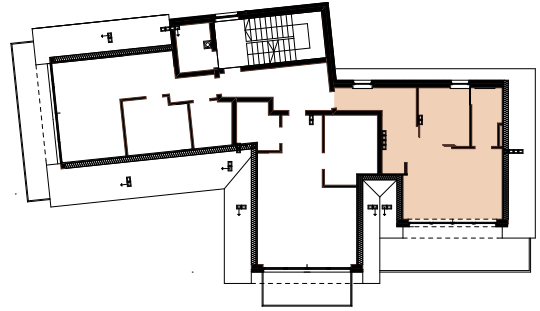


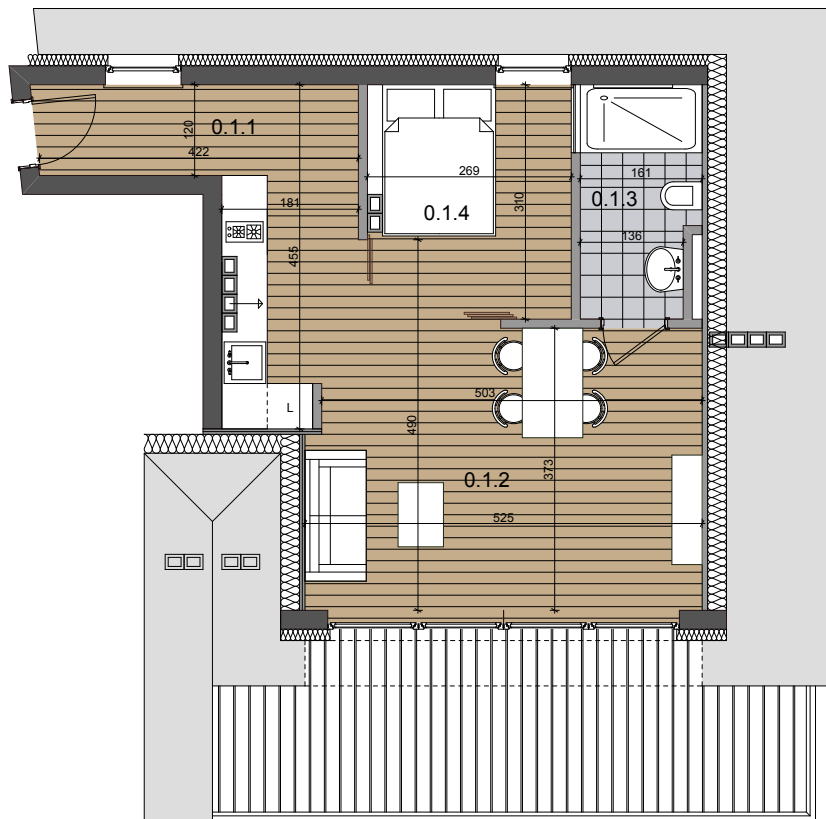
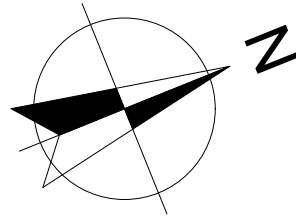
APARTAMENTY ŚWIERKOWE

W SZKLARSKIEJ PORĘBIE

POZIOM 3.
MIESZKANIE M 3.1



NR	POMIESZCZENIE	m ²
0.1.1	KOMUNIKACJA	5,13
0.1.2	SALON+ANEKS KUCHENNY	23,36
0.1.3	ŁAZIENKA	4,21
	SYPIALNIA	8,35
	ŁĄCZNIE	41,05
	BALKON 1	18,32



UWAGA

NA ETAPIE PROJEKTU WYKONAWCZEGO
I REALIZACJI OBIEKTU MOGĄ WYSTĄPIĆ KOREKTY
POWIERZCHNI LOKALU I UKŁADU ŚCIAN.
WYMIARY PODANE W STANIE SUROWYM BEZ TYNKÓW

M 3.1