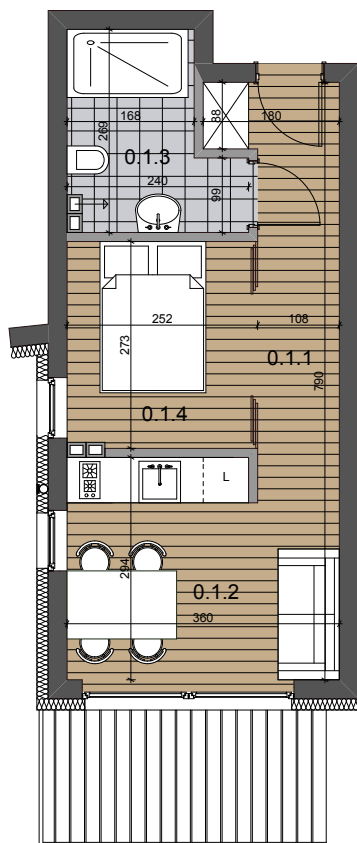
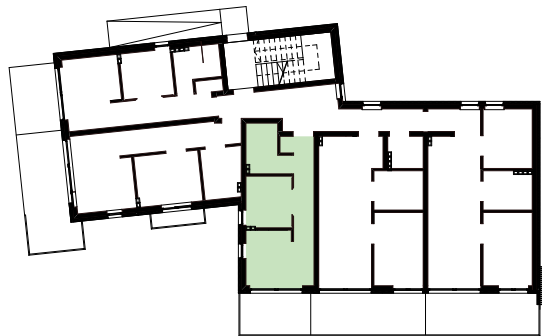
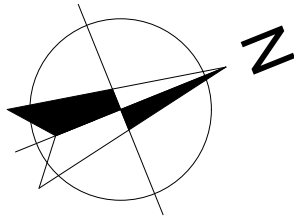


APARTAMENTY ŚWIERKOWE

W SZKLARSKIEJ PORĘBIE



POZIOM 1. MIESZKANIE M 1.3

NR	POMIESZCZENIE	m ²
0.1.1	KOMUNIKACJA	5,99
0.1.2	SALON+ANEKS KUCHENNY	10,51
0.1.3	ŁAZIENKA	5,12
0.1.4	SYPIALNIA	6,85
ŁĄCZNIE		28,47
	BALKON	6,83

UWAGA

NA ETAPIE PROJEKTU WYKONAWCZEGO I REALIZACJI OBIEKTU MOGĄ WYSTĄPIĆ KOREKTY POWIERZCHNI LOKALU I UKŁADU ŚCIAN. WYMIARY PODANE W STANIE SUROWYM BEZ TYNKÓW

M 1.3