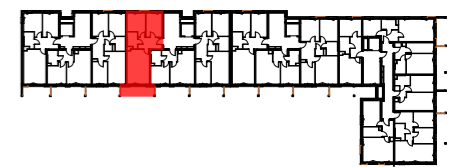


BUDYNEK WIELORODZINNY
KORALOWE OSIEDLE
SEKCJA K4

NUMER MIESZKANIA / PIĘTRO / ILOŚĆ POKOI

MIESZKANIE 27
PIĘTRO III/3P+AK

LOKALIZACJA MIESZKANIA W BUDYNKU



POWIERZCHNIA UŻYTKOWA

51,46m²

UWAGI

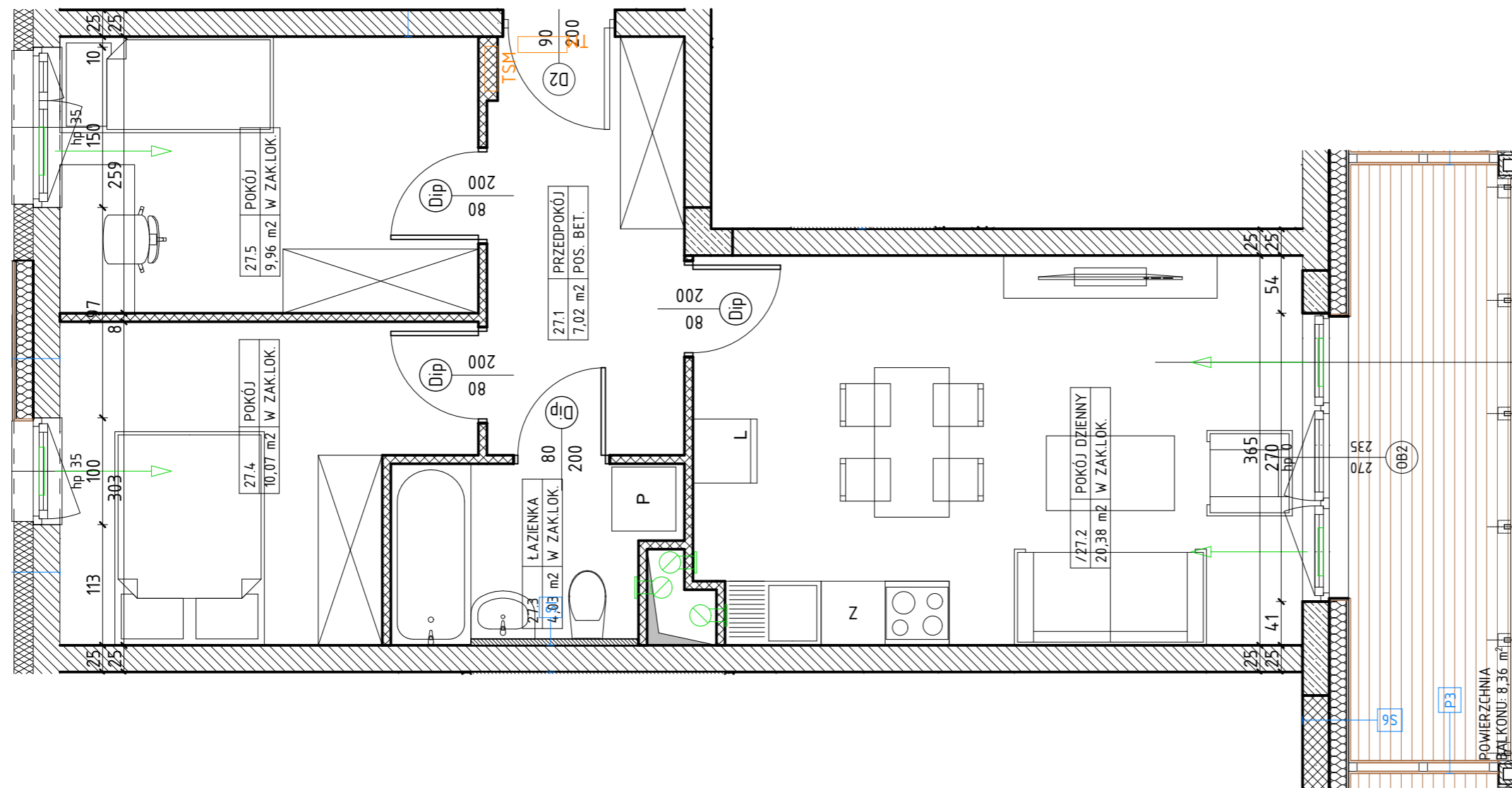
PROJEKT STANOWI WYCINEK OPRACOWANIA Z PROJ. BUDOWLANEGO
WSZYSTKIE WYMIARY PODANE SĄ W STANIE SUROWYM BEZ
WYKOŃCZENIA ŚCIAN (TYNK, GLAZURA ITP.)
POWIERZCHNIE UŻYTKOWE POSZCZEGÓLNYCH POMIESZCZEŃ LOKALU
PODANO W STANIE WYKOŃCZONYM ZGODNIE Z NORMĄ PN- ISO 9836
POWIERZCHNIE MOGĄ ULEC NIEZNACZNYM ZMIANOM.

PROJEKTANT

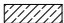




AK/A


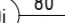
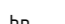

PRACOWNIA AKM S.C.



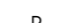


UL. A. GROTTGERA 9/8 20-029 LUBLIN TEL. 81 4795031 PRACOWNIA@PRACOWNIAAKM.PL WWW.PRACOWNIAAKM.PL





OZNACZENIA

-  ściana żelbetowa
-  ściana murowana
-  ściana murowana
-  ściana murowana
-  izolacja termiczna- wełna mineralna

-  izolacja termiczna- styropian
-  drzwi wewnętrzne do decyzji lokatora
-  otwór w murze 90x210
-  wysokość parapetu

-  Z zmywarka
-  L lodówka
-  P pralka
-  elementy instalacji wentylacji mieszkania
-  nawiewnik okienny

-  TM rozdzielnica elektryczna natynkowa
-  TSM telekomunikacyjna skrzynka mieszkaniowa wtynkowa