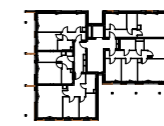
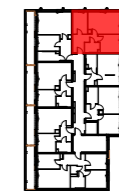
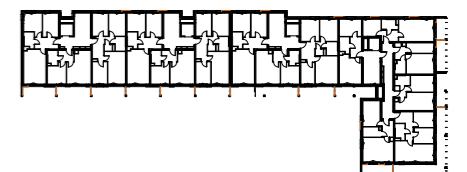


BUDYNEK WIELORODZINNY  
**KORALOWE OSIEDLE**  
SEKCJA K5

NUMER MIESZKANIA/ PIĘTRO/ ILOŚĆ POKOI

**MIESZKANIE 123**  
PIĘTRO IV/3P+AK

LOKALIZACJA MIESZKANIA W BUDYNKU



POWIERZCHNIA UŻYTKOWA

**48,33m<sup>2</sup>**

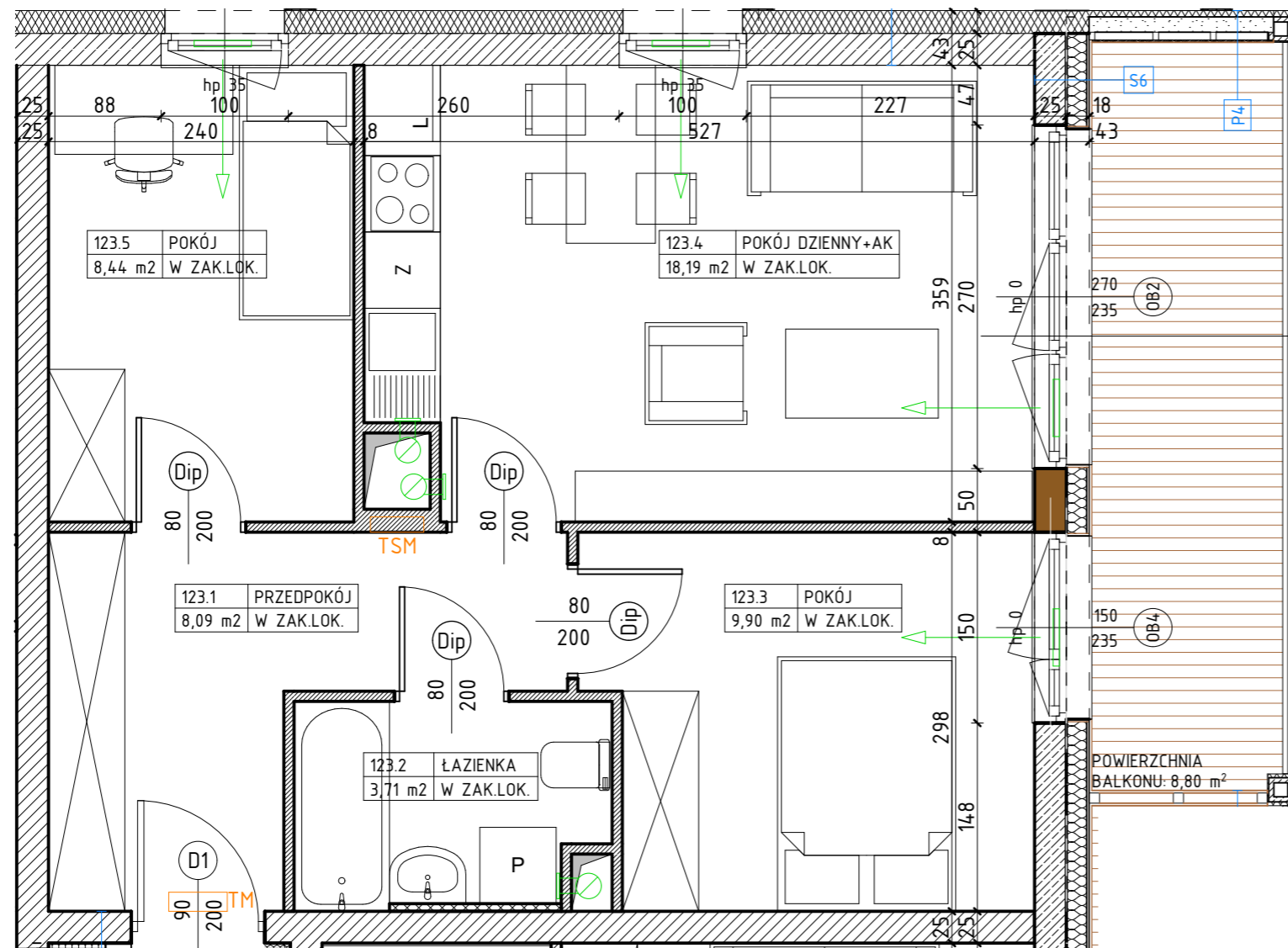
UWAGI

PROJEKT STANOWI WYCINEK OPRACOWANIA Z PROJ. BUDOWLANEGO  
WSZYSTKIE WYMIARY PODANE SĄ W STANIE SUROWYM BEZ  
WYKOŃCZENIA ŚCIAN (TYNK, GLAZURA ITP.)  
POWIERZCHNIE UŻYTKOWE POSZCZEGÓLNYCH POMIESZCZEŃ LOKALU  
PODANO W STANIE WYKOŃCZONYM ZGODNIE Z NORMĄ PN- ISO 9836  
POWIERZCHNIE MOGĄ ULEC NIEZNACZNYM ZMIANOM.

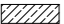




PROJEKTANT





**AKM**  
PRACOWNIA AKM S.C.






UL. A. GROTTGERA 9/8 20-029 LUBLIN TEL. 81 4795031 PRACOWNIA@PRACOWNIAAKM.PL WWW.PRACOWNIAAKM.PL





OZNACZENIA

-  ściana żelbetowa
-  ściana murowana
-  ściana murowana
-  ściana murowana
-  izolacja termiczna- wełna mineralna

-  izolacja termiczna- styropian
-  drzwi wewnątrzlokalowe do decyzji lokatora
-  otwór w murze 90x210
-  wysokość parapetu

-  Z zmywarka
-  L lodówka
-  P pralka
-  elementy instalacji wentylacji mieszkania
-  nawiewnik okienny

-  TM rozdzielnica elektryczna natynkowa
-  TSM telekomunikacyjna skrzynka mieszkaniowa wtynkowa