

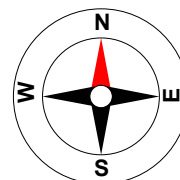
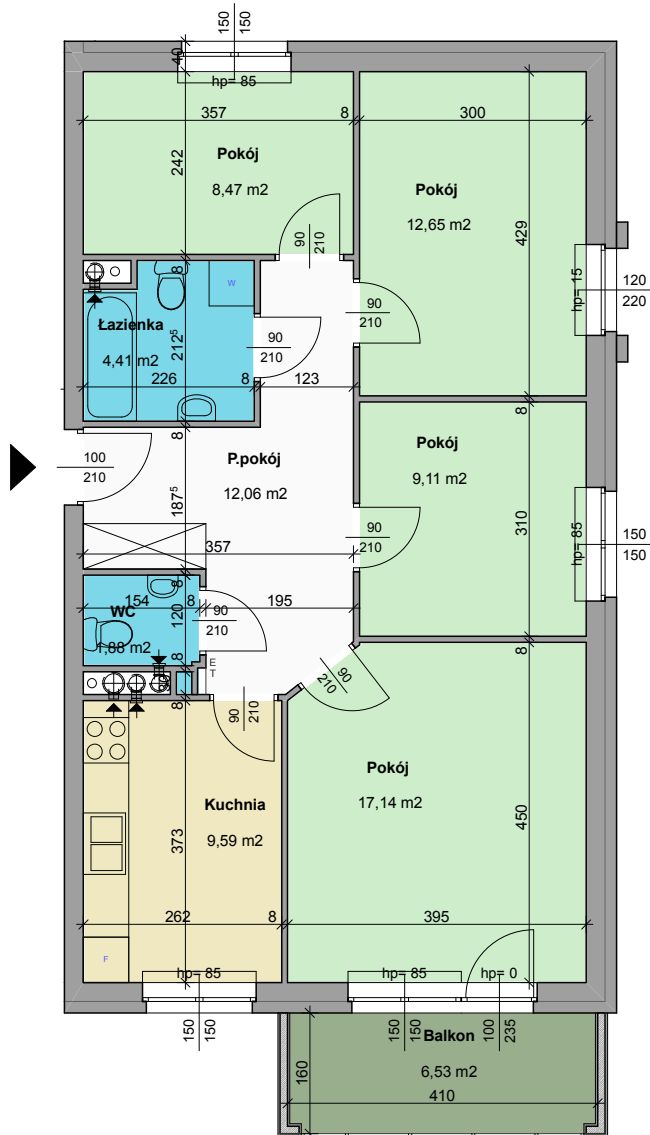
BUDYNEK 4 - MIESZKANIE NR 10

4 POKOJE + KUCHNIA - III PIĘTRO

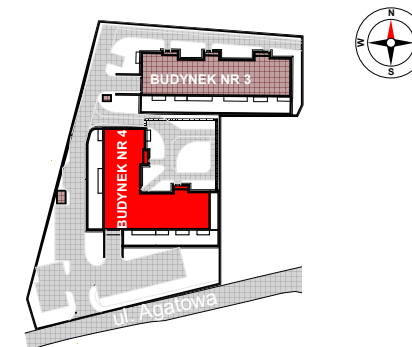
75,31m²

AGATOWA II

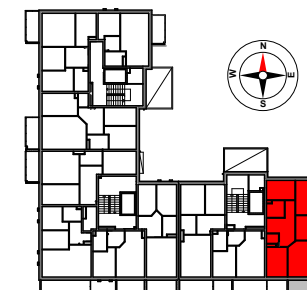
OSIEDLE ZŁOCIEŃ



SCHEMAT OSIEDLA



BUDYNEK 4 III PIĘTRO



NAZWA POMIESZCZENIA POWIERZCHNIA POM.

PRZEDPOKÓJ	12,06m ²
POKÓJ	17,14m ²
POKÓJ	9,11m ²
POKÓJ	12,65m ²
POKÓJ	8,47m ²
KUCHNIA	9,59m ²
ŁAZIENKA	4,41m ²
WC	1,88m ²

POWIERZCHNIA UŻYTKOWA 75,31m²

POWIERZCHNIA BALKONU 6,53m²