

**SOHO
18**



YAREAL

Yawa Sp. z o.o. 4 Sp. k.
ul. Mokotowska 49 00-542 Warszawa

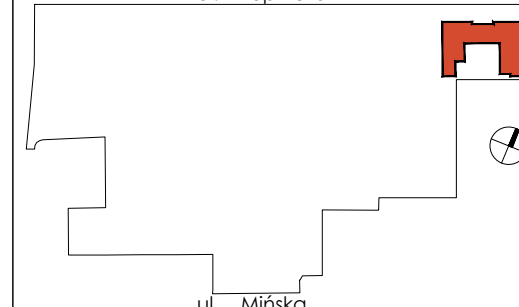


PIĘTRO 6

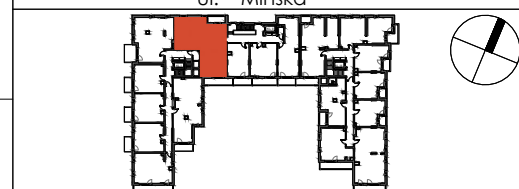
MIESZKANIE A.2.6.67

nr	nazwa pomieszczenia	pow (m ²)
1	Pokój z aneksem	28,16m ²
2	Pokój	16,71m ²
3	Pokój	13,38m ²
4	Pokój	11,51m ²
5	Łazienka	5,39m ²
6	Łazienka	5,20m ²
7	WC	1,67m ²
8	Garderoba	3,52m ²
9	Hol	13,06m ²
	Powierzchnia pod ściankami działowymi	3,36m ²
	POWIERZCHNIA	101,96m²
10	Loggia	9,52m ²
11	Loggia	4,94m ²

ul. Żupnicza



ul. Mińska



- Przedstawione w tym materiale elementy wyposażenia mają jedynie charakter poglądowy, stanowią propozycję aranżacji i nie są objęte ofertą sprzedaży lokalu mieszkalnego/usługowego przedstawioną przez Yawa Sp. z o.o. 4 Sp.k.
- Powierzchnia użytkowa pomieszczeń obliczona jest wg normy PN-ISO 9836: „Pole powierzchni podane się w m² z dokładnością do dwóch miejsc po przecinku.” Powierzchnia użytkowa jest „obliczana dla wymiarów budynku w stanie wykończonym, na poziomie podłogi nie licząc listew przypodłogowych, progów itp.” Do powierzchni użytkowej mieszkania „wliczane są także elementy nadające się do demontażu takie jak: ścianki działowe, rury, kanały”.
- Powierzchnie pomieszczeń zostaną ponownie określone w dokumentacji powykonawczej na podstawie pomiarów geodezyjnych dokonanych zgodnie z obowiązującymi przepisami prawa i w związku z tym mogą ulec nieznacznej zmianie w stosunku do podanych w tym materiale.
- Wymiary pomieszczeń, lokalizację przyborów sanitarnych, podłączeń pod urządzenia sanitarne, pionów instalacyjne itp. podano zgodnie z projektem budowlanym. Mogą wystąpić niewielkie różnice wymiarów i usytuowania elementów powstałe w trakcie realizacji prac budowlanych.
- Podane wymiary liniowe nie uwzględniają wykończenia tynkiem.
- Pomiarów pod projekt aranżacji, zakup mebli, urządzeń i wyposażenia należy dokonać z natury po zakończeniu realizacji.

LEGENDA:

- ŚCIANA NIEROZBIERALNA
- ŚCIANKA DZIAŁOWA NADAJĄCA SIĘ DO DEMONTAŻU
- Hp= WYSOKOŚĆ PARAPETU

HRA
ARCHITEKCI

HRA Architekci Sp. z o.o. Sp.k.
ul. Klimczaka 8-65
02-797 Warszawa