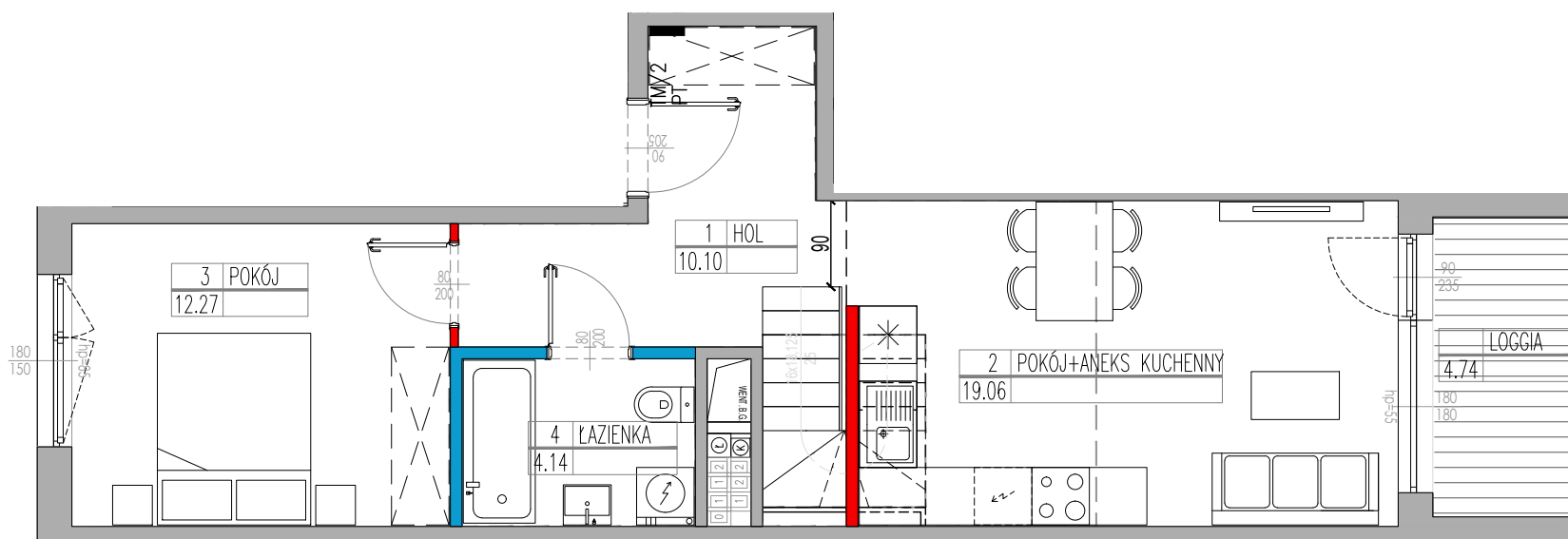
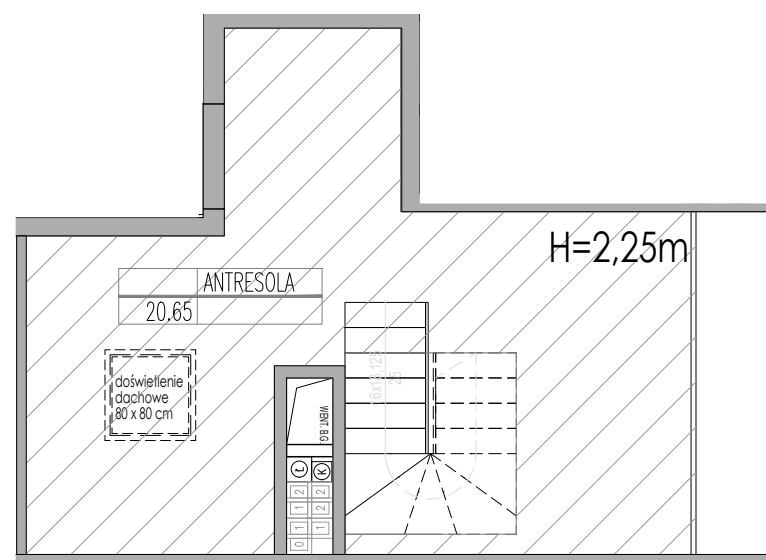
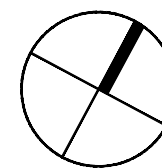


0 100 200cm

SKALA 1:75



UWAGI:

- POWIERZCHNIĘ UŻYTKOWĄ LOKALU ORAZ POSZCZEGÓLNYCH POMIESZCZEŃ PODANO ZGODNIE Z NORMĄ PN: ISO 9836:1997 (Z UWZGLĘDNIENIEM TYNKÓW). PODANE WYMIARY POMIESZCZEŃ SĄ WYMIARAMI W ŚWIETLE PIONOWYCH PRZEGRÓD (ŚCIAN) W STANIE SUROWYM. DOCELOWE WYMIARY BĘDĄ RÓŻNE O GRUBOŚCI WARSTW WYKOŃCZENIA I TOLERANCJE WYKONANIA ROBÓT. OSTATECZNY OBMIAR POWIERZCHNI BĘDZIE DOKONANY PO WYBUDOWANIU LOKALU, A NINIEJSZY RYSUNEK PODAJE PRZYBLIŻONĄ POWIERZCHNIĘ DOCELOWĄ
- PRZEDSTAWIONY RZUT, W TYM POKAZANE NA NIM ROZMIESZCZENIA I UKŁAD ELEMENTÓW, MAJĄ CHARAKTER ORIENTACYJNY I MOGĄ ULEĆ ZMIANIE (NP. ROZMIESZCZENIE URZĄDZEŃ SANITARNYCH, GRZEWCZYCH, DRZWIOWYCH, OKIENNYCH). POWIERZCHNIE PRZEDSTAWIONE NA RZUCIE I ICH WYMIARY W TYM WYMIARY ELEMENTÓW POMIESZCZEŃ MOGĄ ULEĆ ZMIANIE. POWIERZCHNIA ORAZ UKŁAD BALKONU, LOGGII ORAZ OGRÓDKA MOGĄ ULEĆ ZMIANIE. NIE ZALECA SIĘ UŻYWANIA NINIEJSZEGO RYSUNKU JAKO PODKŁADU POD ARANŻOWANIE WNETRZ
- WSZYSTKIE ZMIANY W UKŁADZIE PODEJŚĆ DO KANALIZACJI SANITARNEJ I WENTYLACJI, WYMAGAJĄCE NARUSZENIA OBUDOWY SZACHTU INSTALACYJNEGO W MIESZKANIU PODLEGAJĄ AKCEPTACJI PROJEKTANTA I NIE MOGĄ BYĆ DOKONYWANE SAMODZIELNIE
- INSTALOWANIE INDYWIDUALNYCH WENTYLATORÓW NA KANAŁACH ZBIORCZYCH, ZA WYJĄTKIEM PRZEZNACZONYCH DO TEGO CELU KANAŁÓW KUCHENNYCH JEST ZABRONIONE
- NARUSZENIE ELEMENTÓW KONSTRUKCJI JEST ZABRONIONE
- ZABUDOWA BALKONÓW, INSTALOWANIE ROLET ZEWNĘTRZNYCH, MARKIZ, KRAT, JEDNOSTEK ZEWNĘTRZNYCH KLIMATYZACJI, ITP. BEZ AKCEPTACJI GŁÓWNEGO PROJEKTANTA JEST ZABRONIONE

LEGENDA:

- █ - ściany nadające się do demontażu
- █ - ściany z możliwością zmiany aranżacji
- █ - ściany szachtu
- █ - ściany konstrukcyjne, zewnętrzne, międzylokalowe
- antresola

OZNACZENIE OKIEN:

- szerokość w świetle muru
- wysokość w świetle muru

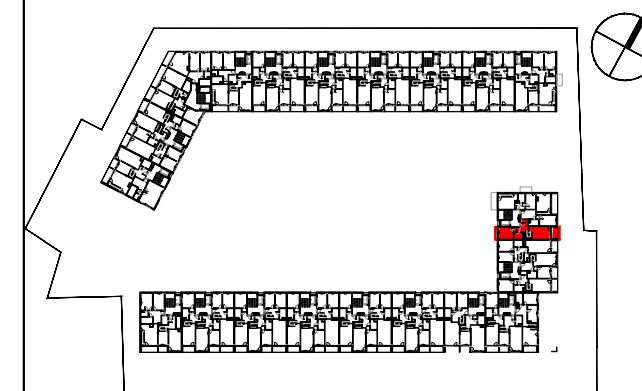
SYMBOLY:

- pion kanalizacyjny
- pion wentylacji grawitacyjnej
- TM tablica mieszkaniowa

**KATALOG MIESZKAŃ
ARCHITEKTURA**

PRZEDSIĘWZIĘCIE
DEWELOPERSKIE
"TULIP WILANÓW"
Warszawa ul.Syta 92

TULIP
WILANÓW



BUDYNEK 10

NR LOKALU	PIĘTRO II
76	
POW. SPRZEDAŻOWA	46.02m²
POW. UŻYTKOWA	45.57m ²
1 HOL	10.10m ²
2 POKÓJ+ANEKS KUCHENNY	19.06m ²
3 POKÓJ	12.27m ²
4 ŁAZIENKA	4.14m ²
ANTRESOLA	20.65m ²
POWIERZCHNIA POD ŚCIANKAMI NADAJĄCYMI SIĘ DO DEMONTAŻU	0.45m ²
LOGGIA	4.74m ²

NINIEJSZA KARTA KATALOGOWA ZOSTAŁA OPRACOWANA NA PODSTAWIE PROJEKTU BUDOWLANEGO. NIE STANOWI ONA WIERNEGO ODWZOROWANIA POWSTAŁEGO LOKALU MIESZKALNEGO. KARTY MAJĄ JEDYNIENIE SŁUżyć WSKAZANIU POŁOŻENIA PROJEKTOWANYCH POMIESZCZEŃ LOKALU WRYSONANYCH NA PODSTAWIE PROJEKTU BUDOWLANEGO.

W TOKU DALSZEGO PROJEKTOWANIA MOGĄ WYSTĄPIĆ NIEWIELKIE ZMIANY W STOSUNKU DO INFORMACJI ZAWARTYCH W KARCIE KATALOGOWEJ. NINIEJSZA KARTA NIE STANOWI WIĄŻĄCEGO OPISU PREZENTOWANEGO LOKALU.

PROJEKT CHRONIONY PRAWEM AUTORSKIM.
NIE PRZEZNACZONY DO CELÓW WYKONAWCZYCH. DATA_2019-06-18

Deweloper:
"CORALCHIEF" Sp. z o.o.-
Projekt 1 Sp.k.
Al. KEN 57, 02-797 Warszawa
tel. (22) 823-97-98
www.ronson.pl



FS & P ARCUS

Biuro architektoniczne

ul. gen. Abrahama 12 lok. XI | 03-982 Warszawa
www.fsparcus.com.pl | fsparcus@fsparcus.com.pl