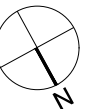
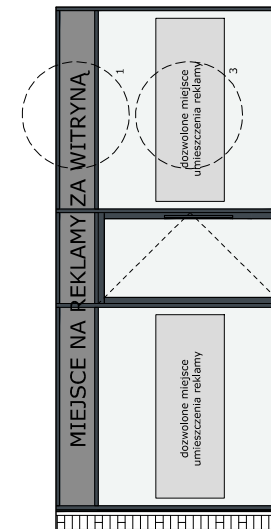
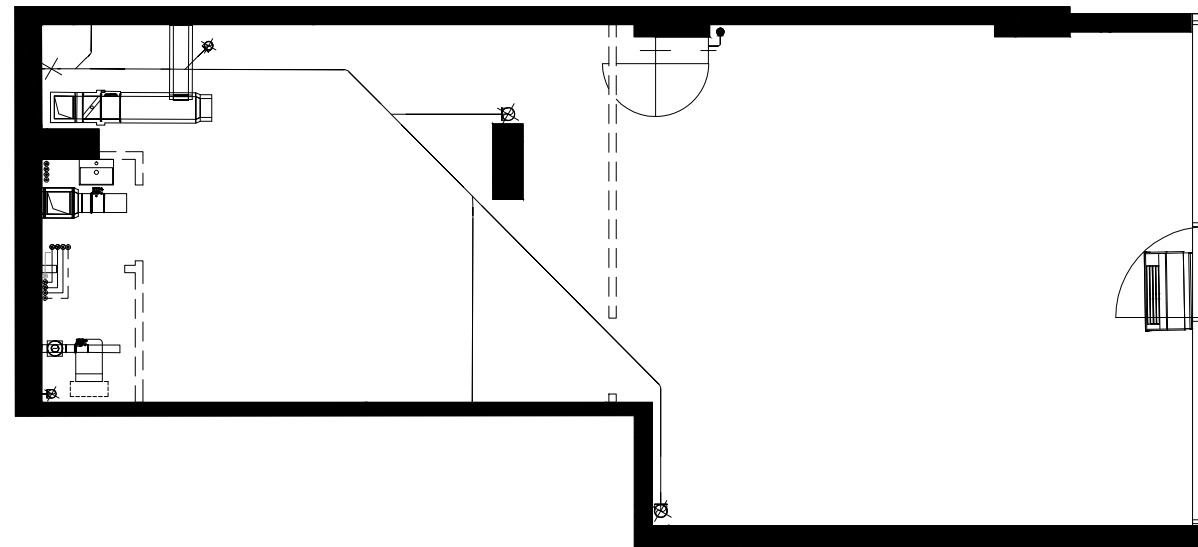


NOWA LETNICA BUDYNEK G2

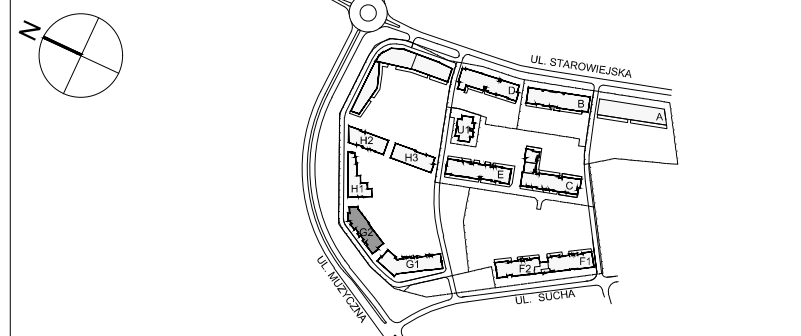
ul. Starowiejska, Gdańsk

WIDOK ELEWACJI LOKALU USŁUGOWEGO

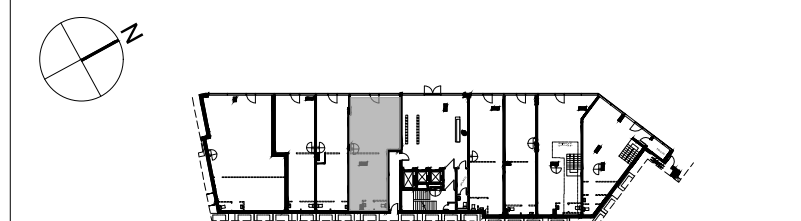
KARTA MARKETINGOWA



SCHEMAT LOKALIZACJI BUDYNKU



SCHEMAT LOKALU USŁUGOWEGO NA PIĘTRZE



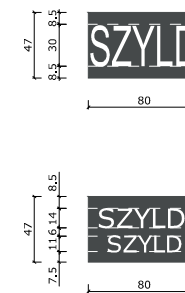
ELEMENT 1 - REKLAMA ZA WITRYNA
ELEMENT 2 - SZYLD REKLAMOWY DWUSTRONNY
ELEMENT 3 - WYZNACZONE MIEJSCE NA WITRYNIE PRZEZNACZONE DO UMIESZCZENIA REKLAM

ELEMENT 1 - REKLAMA ZA WITRYNA
NAPIS I GRAFIKA W KOLORZE BIAŁYM, PODŚWIETLENIE LEDOWE W KOLORZE BIAŁYM,
WYSOKOŚĆ 47cm.
WIELKOŚĆ CZCIONKI ORAZ ROZMIESZCZENIE W ZALEŻNOŚCI OD WYBRANEGO WARIANTU,
JAK PONIŻEJ:



ELEMENT 2 - SZYLD REKLAMOWY DWUSTRONNY, W KOLORZE RAL 7016, SZARY ANTRACYT, BEZ POŁYSKU,
GRAFIKA FREZOWANA NA WYLOT-DOZWOLONE TYLKO LITERY WEWNĄTRZ PROFILI PLEXI MLECZNE,
PODSWIETLONE DIODAMI LED W KOLORZE BIAŁYM. WYMIARY SZYLDU: 47x80cm

WIELKOŚĆ CZCIONKI ORAZ ROZMIESZCZENIE W ZALEŻNOŚCI OD WYBRANEGO WARIANTU, JAK PONIŻEJ:



SCHEMAT MA CHARAKTER JEDYNNIE POGLĄDOWY. W PRZYPADKU EWENTUALNYCH ROZBIEŻNOŚCI
POMIĘDZY SCHEMATEM A PROJEKTEM BUDOWLANYM, WIĄŻĄCY JEST PROJEKT BUDOWLANY.
Prawa autorskie zastrzeżone. Ustawa z dnia 17 maja 2006 o Prawie Autorskim i Prawach Pokrewnych (Dz.U. 2006 nr 91 poz. 631).

ELEMENT 3 - WYZNACZONE MIEJSCE DO NAKLEJANIA MATERIAŁÓW REKLAMOWYCH NA WITRYNIE.
REKLAMY NALEŻY UMIESZCZAĆ W PASIE WYSOKOŚCI 90cm.
USYTUOWANIE 80 cm OD DOLNEJ KRAWĘDZI WITRYNY.

| | | | |
|--|-----|---|---------------------|
| <p>Grupa Deweloperska</p> | | <p>GK ROBYG SP. Z O. O. Ul. Piekarnicza 3 80-126 Gdańsk</p> | |
| | | <p>BIURO PROJEKTOWE BJK ARCHITEKCI SP. Z O.O. ul. Bolesława Prusa 18. 81-431 Gdynia TEL: [58] 506-314-286 MAIL: BJK@BJK.PL</p> | |
| FAZA: | 3.A | DATA: | 05-07-2019 |
| IL. POKOJÓW: | - | NR MIESZKANIA: | G2.0.U.04 |
| PIĘTRO: | 0 | POW. MIESZKANIA: W PN -ISO 9836:1997 | 86.91m ² |
| KLATKA: | - | POW. BALKONU: | - |
| | | POW. LOGGI: | - |
| | | POW. TARASU: | - |
| | | POW. OGRÓDKA: | - |
| <p>LEGENDA: <input type="checkbox"/> <input type="checkbox"/> <input type="checkbox"/> PROPOZYCJA ARANŻACJI LOKALU USŁUGOWEGO</p> | | | |
| <p>UWAGA: - POWIERZCHNIE LICZONE WG NORMY WG PN-ISO 9836:1997 - ZGODNIE Z NORMĄ PN-ISO 9836:1997 DO POWIERZCHNI LOKALU WLICZONO ŚCIANKI DZIAŁOWE NADAJĄCE SIĘ DO DEMONTAŻU - ZE WZGLĘDU NA TRWAJĄCE PRACE PROJEKTOWE POWIERZCHNIE, BUDYNKI ORAZ ZAGOSPODAROWANIE TERENU MOGĄ ULEC ZMIANIE - NINIJSZY PROJEKT NIE STANOWI OFERTY W ROZUMIENIU PRZEPISÓW KODEKSU CYWILNEGO - WYPOSAŻENIE TYLKO W CELACH PREZENTACJI. NIE STANOWI ZOBOWIĄZANIA UMOWNEGO</p> | | | |