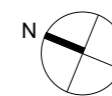


MIESZKANIE NR 81 • 3 POKOJE • 68,44 m²



budimex
nieruchomości

BUDIMEX NIERUCHOMOŚCI Sp. z o.o.
ul. Stawki 40, 01-040 Warszawa
tel. 22 623 65 55
www.budimex-nieruchomości.pl



MIŃSKA 69

Etap B

Warszawa
ul. Mińska 69
Dzielnica Praga - Południe

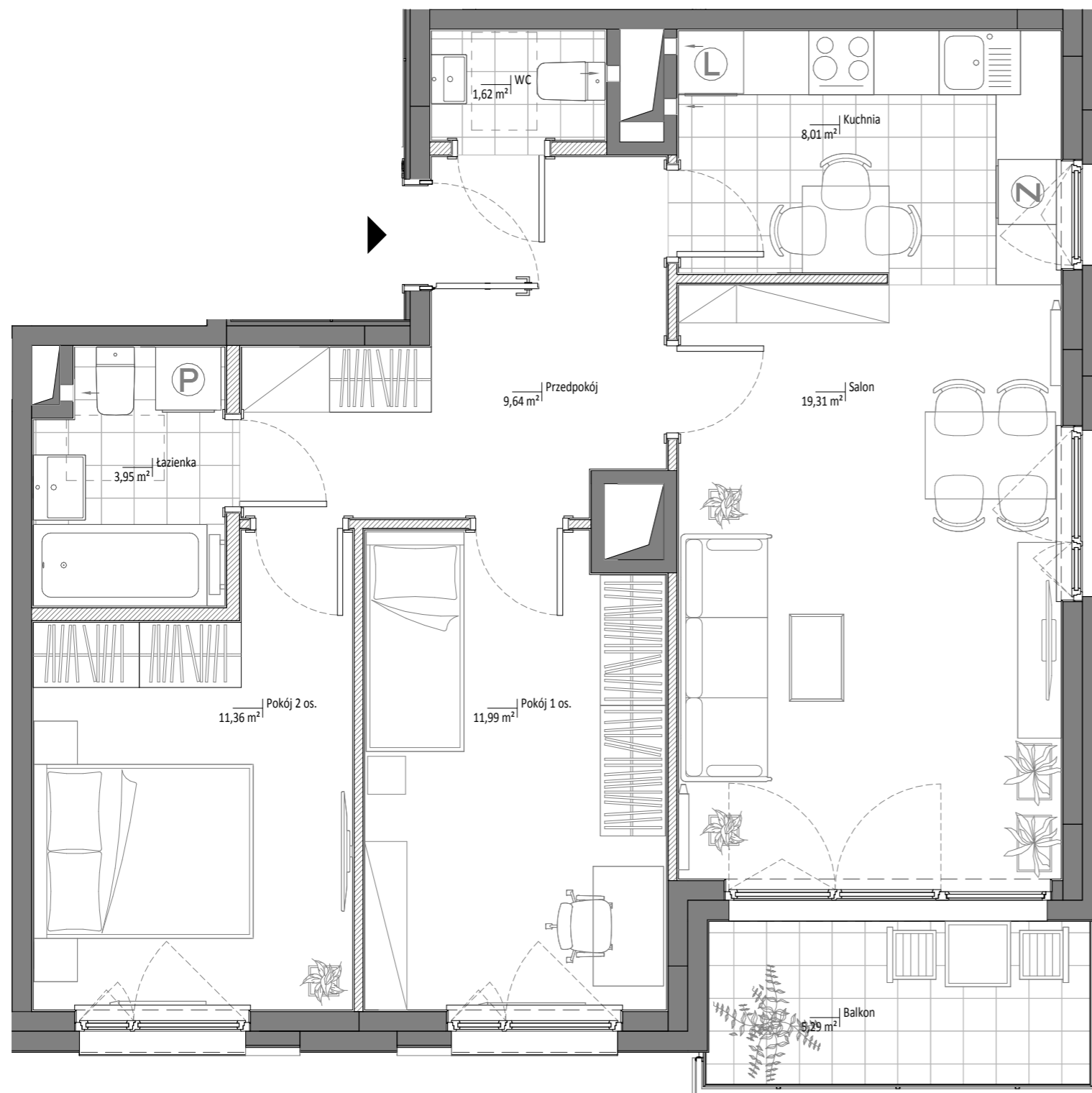
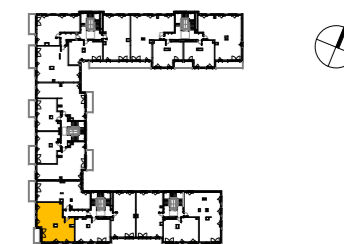
DANE LOKALU:

LOKAL NR	LICZBA POKOI	POW. UŻYTKOWA
81	3	68,44 m ²
BUDYNEK NR	KLATKA NR	PIĘTRO
B.1.1	D	2 Piętro

ZESTAWIENIE POWIERZCHNI:

Przedpokój	9,64 m ²
Salon	19,31 m ²
Kuchnia	8,01 m ²
WC	1,62 m ²
Pokój 1 os.	11,99 m ²
Pokój 2 os.	11,36 m ²
łazienka	3,95 m ²
Powierzchnia pod ścianami lub elementami nadającymi się do demontażu np. pod ściankami działowymi	2,56 m ²
Balkon	5,29 m ²

POŁOŻENIE MIESZKANIA W BUDYNKU



Uwaga:

- Aranżacja lokalu mieszkalnego przedstawiona na rzucie jest przykładowa. Niniejsza karta katalogowa opracowana została na podstawie projektu wykonawczego. W toku dalszego projektowania lub zmian lokatorskich mogą nastąpić zmiany w stosunku do informacji zawartych na karcie katalogowej, w szczególności w układzie pomieszczeń, usytuowaniu elementów nadających się do demontażu, takich jak np. ścianki działowe.
- Powierzchnia użytkowa lokalu określona jest na podstawie rozporządzenia Ministra Transportu, Budownictwa i Gospodarki Morskiej z dnia 25.04.2012r w sprawie szczegółowego zakresu i formy projektu budowlanego oraz uwzględnieniu treści Polskiej Normy PN-ISO 9836:1997. Do powierzchni użytkowej lokalu wlicza się powierzchnię zajęłą przez elementy nadające się do demontażu takie jak np. ścianki działowe.
- Powierzchnie są obliczane w świetle pionowych przegród nie nadających się do demontażu w stanie wykończonym, przy uwzględnieniu tynków, na poziomie podłogi (bez uwzględniania listew przypodłogowych, progów itp.)
- Informacje na karcie nie stanowią oferty handlowej w rozumieniu art. 66 kodeksu cywilnego.

WARTOŚĆ BRUTTO (PLN):

PROJEKTANT



90 Architekci s. c.