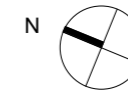


MIESZKANIE NR 47 • 3 POKOJE • 67,12 m²



budimex
nieruchomości

BUDIMEX NIERUCHOMOŚCI Sp. z o.o.
ul. Stawki 40, 01-040 Warszawa
tel. 22 623 65 55
www.budimex-nieruchomości.pl



Etap B

Warszawa
ul. Mińska 69
Dzielnica Praga - Południe

DANE LOKALU:

LOKAL NR	LICZBA POKOI	POW. UŻYTKOWA
47	3	67,12 m ²
BUDYNEK NR	KLATKA NR	PIĘTRO
B.1.1	B	5 Piętro

ZESTAWIENIE POWIERZCHNI:

Przedpokój	7,57 m ²
Salon	17,15 m ²
Kuchnia	9,99 m ²
Łazienka	4,63 m ²
Pokój 2 os.	12,11 m ²
Pokój 1 os.	11,03 m ²
WC	1,67 m ²
Powierzchnia pod ścianami lub elementami nadającymi się do demontażu np. pod ściankami działowymi	2,97 m ²
Balkon	9,92 m ²

POŁOŻENIE MIESZKANIA W BUDYNKU

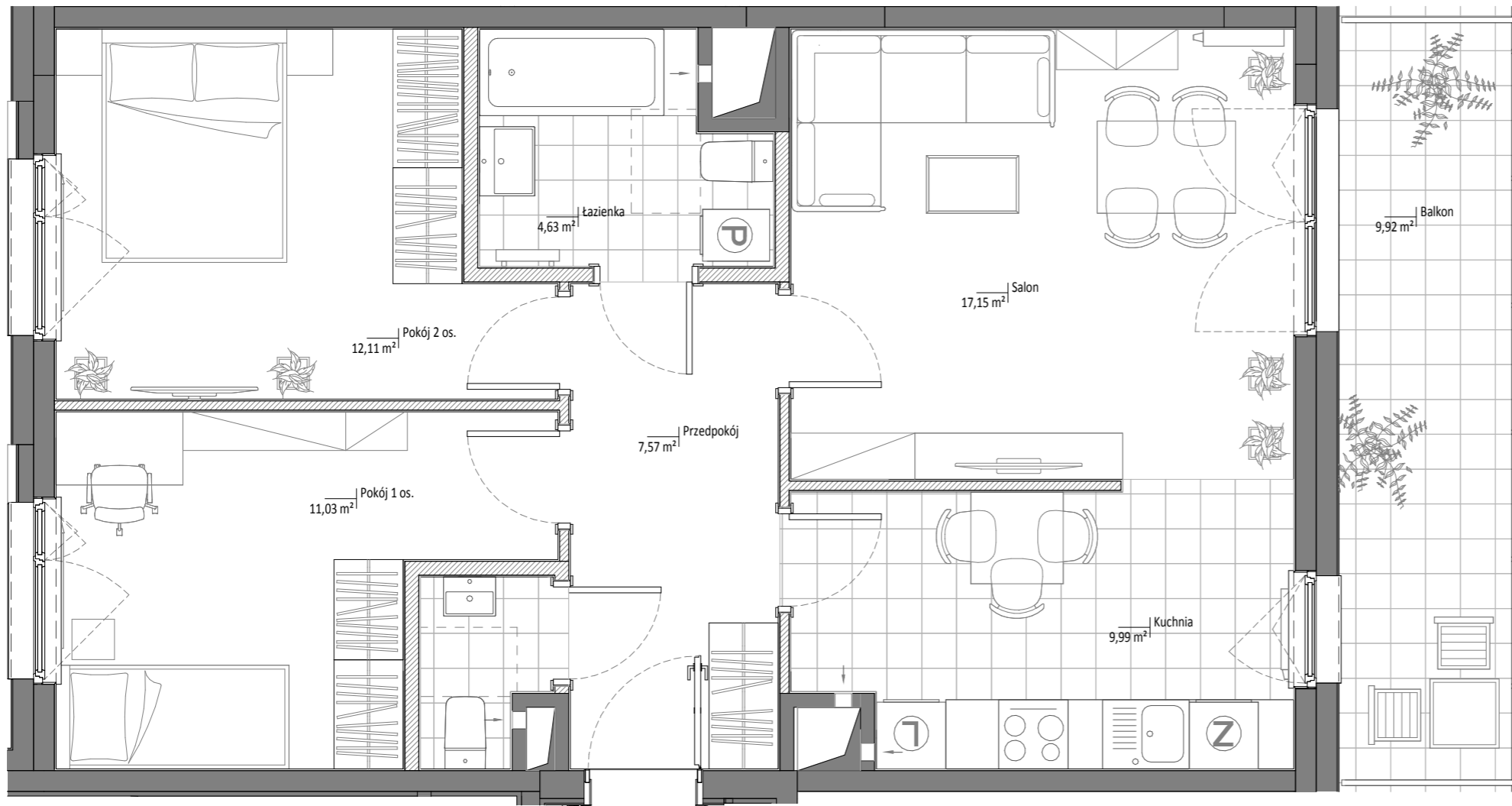


WARTOŚĆ BRUTTO (PLN):

PROJEKTANT



90 Architekci s. c.



Uwaga:

- Aranżacja lokalu mieszkalnego przedstawiona na rzucie jest przykładowa. Niniejsza karta katalogowa opracowana została na podstawie projektu wykonawczego. W toku dalszego projektowania lub zmian lokatorskich mogą nastąpić zmiany w stosunku do informacji zawartych na karcie katalogowej, w szczególności w układzie pomieszczeń, usytuowaniu elementów nadających się do demontażu, takich jak np. ścianki działowe.
- Powierzchnia użytkowa lokalu określona jest na podstawie rozporządzenia Ministra Transportu, Budownictwa i Gospodarki Morskiej z dnia 25.04.2012r w sprawie szczegółowego zakresu i formy projektu budowlanego oraz uwzględnieniu treści Polskiej Normy PN-ISO 9836:1997. Do powierzchni użytkowej lokalu wlicza się powierzchnię zajęętą przez elementy nadające się do demontażu takie jak np. ścianki działowe.
- Powierzchnie są obliczane w świetle pionowych przegród nie nadających się do demontażu w stanie wykończonym, przy uwzględnieniu tynków, na poziomie podłogi (bez uwzględniania listew przypodłogowych, progów itp.)
- Informacje na karcie nie stanowią oferty handlowej w rozumieniu art. 66 kodeksu cywilnego.

0 1 2 3 4 5 m