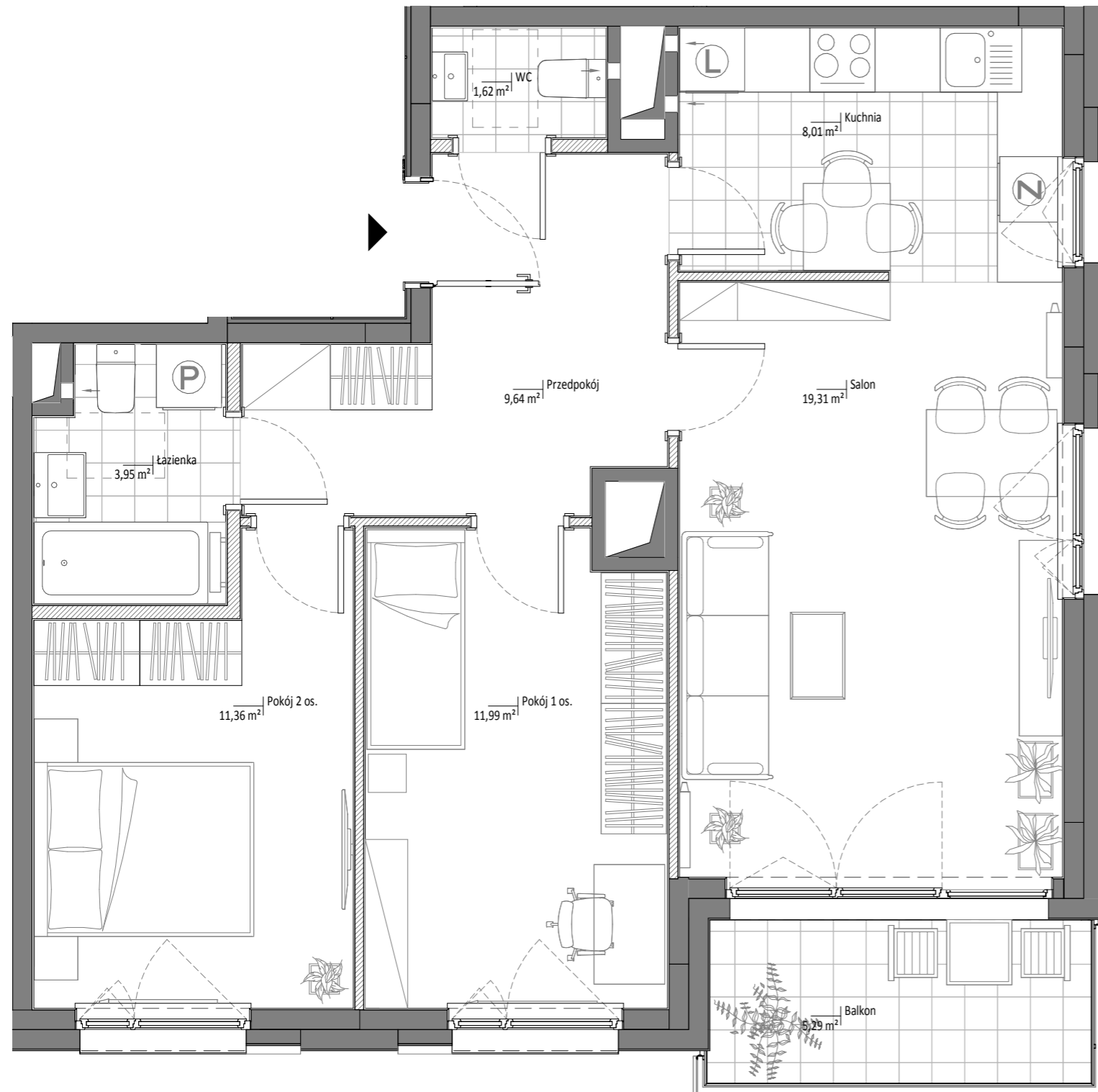
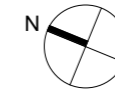


# MIESZKANIE NR 93 • 3 POKOJE • 68,44 m<sup>2</sup>



### Uwaga:

1. Aranżacja lokalu mieszkalnego przedstawiona na rzucie jest przykładowa. Niniejsza karta katalogowa opracowana została na podstawie projektu wykonawczego. W toku dalszego projektowania lub zmian lokatorskich mogą nastąpić zmiany w stosunku do informacji zawartych na karcie katalogowej, w szczególności w układzie pomieszczeń, usytuowaniu elementów nadających się do demontażu, takich jak np. ścianki działowe.
2. Powierzchnia użytkowa lokalu określona jest na podstawie rozporządzenia Ministra Transportu, Budownictwa i Gospodarki Morskiej z dnia 25.04.2012r w sprawie szczegółowego zakresu i formy projektu budowlanego oraz uwzględnieniu treści Polskiej Normy PN-ISO 9836:1997. Do powierzchni użytkowej lokalu wlicza się powierzchnię zajęta przez elementy nadające się do demontażu takie jak np. ścianki działowe.
3. Powierzchnie są obliczane w świetle pionowych przegród nie nadających się do demontażu w stanie wykończonym, przy uwzględnieniu tynków, na poziomie podłogi (bez uwzględniania listew przypodłogowych, progów itp.)
4. Informacje na karcie nie stanowią oferty handlowej w rozumieniu art. 66 kodeksu cywilnego.

**budimex**  
nieruchomości

BUDIMEX NIERUCHOMOŚCI Sp. z o.o.  
ul. Stawki 40, 01-040 Warszawa  
tel. 22 623 65 55  
www.budimex-nieruchomości.pl




**Etap B**

Warszawa  
ul. Mińska 69  
Dzielnica Praga - Południe

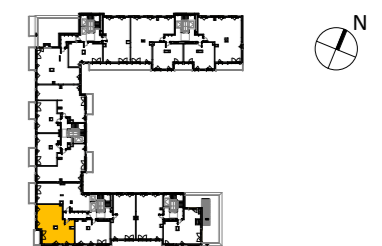
### DANE LOKALU:

LOKAL NR	LICZBA POKOI	POW. UŻYTKOWA
93	3	68,44 m <sup>2</sup>
BUDYNEK NR	KLATKA NR	PIĘTRO
B.1.1	D	5 Piętro

### ZESTAWIENIE POWIERZCHNI:

Przedpokój	9,64 m <sup>2</sup>
Salon	19,31 m <sup>2</sup>
Kuchnia	8,01 m <sup>2</sup>
WC	1,62 m <sup>2</sup>
Pokój 1 os.	11,99 m <sup>2</sup>
Pokój 2 os.	11,36 m <sup>2</sup>
Łazienka	3,95 m <sup>2</sup>
 Powierzchnia pod ścianami lub elementami nadającymi się do demontażu np. pod ściankami działowymi	2,56 m <sup>2</sup>
Balkon	5,29 m <sup>2</sup>

### POŁOŻENIE MIESZKANIA W BUDYNKU



WARTOŚĆ  
BRUTTO (PLN):

PROJEKTANT



90 Architekci s. c.