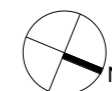


# MIESZKANIE NR 9 • 4 POKOJE • 79,90 m<sup>2</sup>



**budimex**  
nieruchomości

BUDIMEX NIERUCHOMOŚCI Sp. z o.o.  
ul. Stawki 40, 01-040 Warszawa  
tel. 22 623 65 55  
www.budimex-nieruchomości.pl



**Etap B**

Warszawa  
ul. Mińska 69  
Dzielnica Praga - Południe

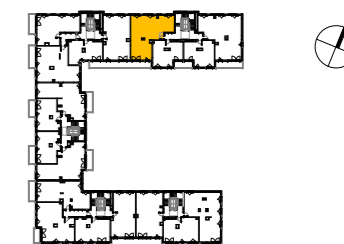
**DANE LOKALU:**

| LOKAL NR   | LICZBA POKOI | POW. UŻYTKOWA        |
|------------|--------------|----------------------|
| 9          | 4            | 79,90 m <sup>2</sup> |
| BUDYNEK NR | KLATKA NR    | PIĘTRO               |
| B.1.1      | A            | 2 Piętro             |

**ZESTAWIENIE POWIERZCHNI:**

|   |                      |
|---|----------------------|
| Przedpokój  | 8,86 m <sup>2</sup>  |
| Salon + aneks kuch.   | 23,67 m <sup>2</sup> |
| Łazienka  | 5,59 m <sup>2</sup>  |
| Pokój 1 os.   | 10,46 m <sup>2</sup> |
| Pokój 1 os.   | 9,65 m <sup>2</sup>  |
| WC  | 3,13 m <sup>2</sup>  |
| Pokój 2 os.   | 14,75 m <sup>2</sup> |
| Powierzchnia pod ścianami lub elementami nadającymi się do demontażu np. pod ściankami działowymi | 3,79 m <sup>2</sup>  |
| Balkon  | 7,56 m <sup>2</sup>  |

**POŁOŻENIE MIESZKANIA W BUDYNKU**



**WARTOŚĆ BRUTTO (PLN):**

**PROJEKTANT**



**90 Architekci s. c.**

**Uwaga:**

- Aranżacja lokalu mieszkalnego przedstawiona na rzucie jest przykładowa. Niniejsza karta katalogowa opracowana została na podstawie projektu wykonawczego. W toku dalszego projektowania lub zmian lokatorskich mogą nastąpić zmiany w stosunku do informacji zawartych na karcie katalogowej, w szczególności w układzie pomieszczeń, usytuowaniu elementów nadających się do demontażu, takich jak np. ścianki działowe.
- Powierzchnia użytkowa lokalu określona jest na podstawie rozporządzenia Ministra Transportu, Budownictwa i Gospodarki Morskiej z dnia 25.04.2012r w sprawie szczegółowego zakresu i formy projektu budowlanego oraz uwzględnieniu treści Polskiej Normy PN-ISO 9836:1997. Do powierzchni użytkowej lokalu wlicza się powierzchnię zajęta przez elementy nadające się do demontażu takie jak np. ścianki działowe.
- Powierzchnie są obliczane w świetle pionowych przegród nie nadających się do demontażu w stanie wykończonym, przy uwzględnieniu tynków, na poziomie podłogi (bez uwzględniania listew przypodłogowych, progów itp.)
- Informacje na karcie nie stanowią oferty handlowej w rozumieniu art. 66 kodeksu cywilnego.