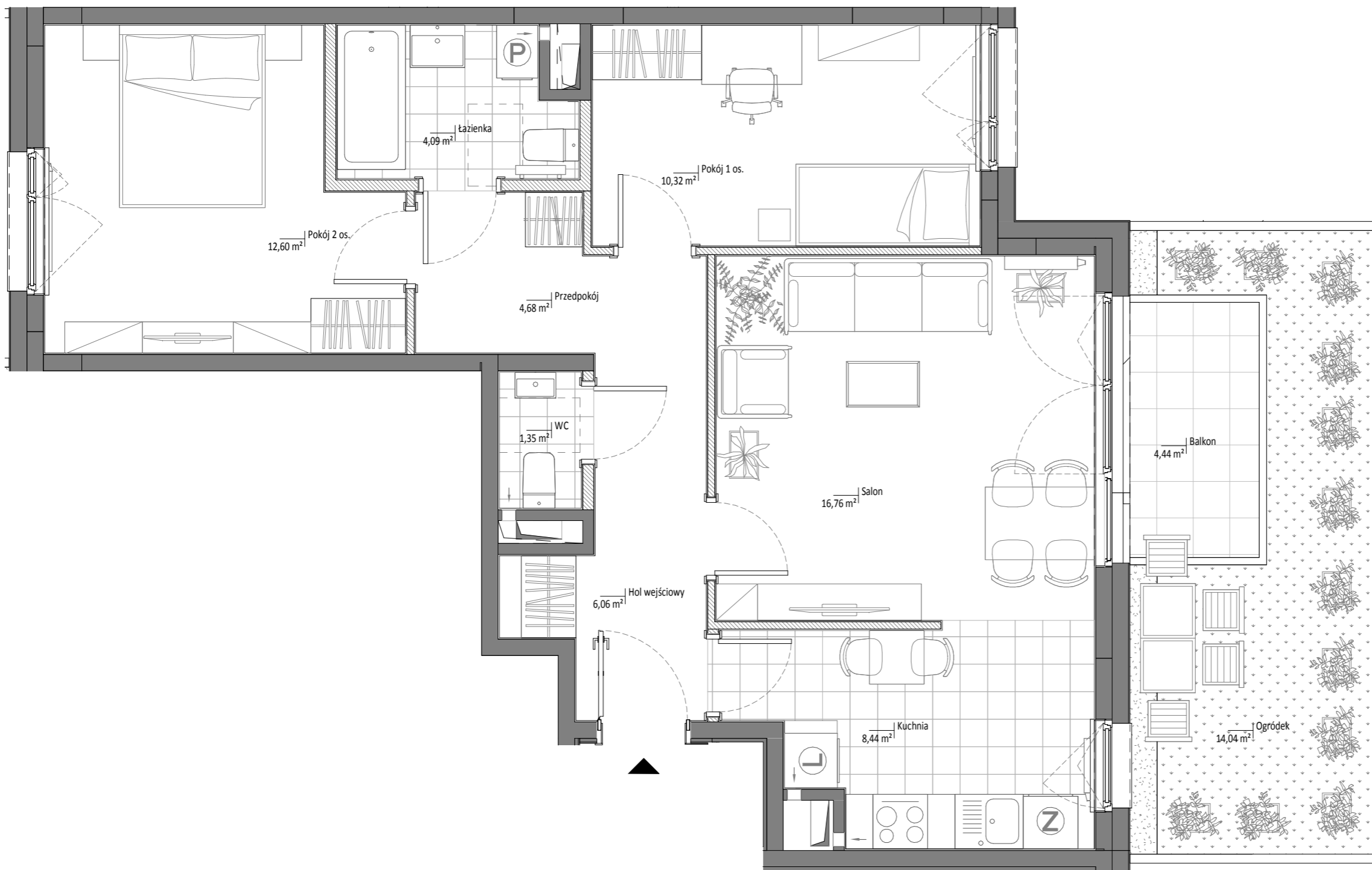


MIESZKANIE NR 48 • 3 POKOJE • 67,02 m²



Etap B

Warszawa
ul. Mińska 69
Dzielnica Praga - Południe

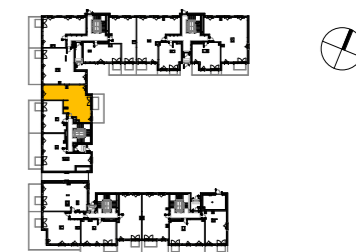
DANE LOKALU:

LOKAL NR	LICZBA POKOI	POW. UŻYTKOWA
48	3	67,02 m ²
BUDYNEK NR	KLATKA NR	PIĘTRO
B.1.1	C	Parter

ZESTAWIENIE POWIERZCHNI:

Hol wejściowy	6,06 m ²
Przedpokój	4,68 m ²
Salon	16,76 m ²
Kuchnia	8,44 m ²
Pokój 1 os.	10,32 m ²
Łazienka	4,09 m ²
Pokój 2 os.	12,60 m ²
WC	1,35 m ²
Powierzchnia pod ścianami lub elementami nadającymi się do demontażu np. pod ściankami działowymi	2,66 m ²
Ogródek	14,04 m ²
Balkon	4,44 m ²

POŁOŻENIE MIESZKANIA W BUDYNKU



WARTOŚĆ BRUTTO (PLN):

PROJEKTANT



90 Architekci s. c.

Uwaga:

- Aranżacja lokalu mieszkalnego przedstawiona na rzucie jest przykładowa. Niniejsza karta katalogowa opracowana została na podstawie projektu wykonawczego. W toku dalszego projektowania lub zmian lokatorskich mogą nastąpić zmiany w stosunku do informacji zawartych na karcie katalogowej, w szczególności w układzie pomieszczeń, usytuowaniu elementów nadających się do demontażu, takich jak np. ścianki działowe.
- Powierzchnia użytkowa lokalu określona jest na podstawie rozporządzenia Ministra Transportu, Budownictwa i Gospodarki Morskiej z dnia 25.04.2012r w sprawie szczegółowego zakresu i formy projektu budowlanego oraz uwzględnieniu treści Polskiej Normy PN-ISO 9836:1997. Do powierzchni użytkowej lokalu wlicza się powierzchnię zajęta przez elementy nadające się do demontażu takie jak np. ścianki działowe.
- Powierzchnie są obliczane w świetle pionowych przegród nie nadających się do demontażu w stanie wykończonym, przy uwzględnieniu tynków, na poziomie podłogi (bez uwzględniania listew przypodłogowych, progów itp.)
- Informacje na karcie nie stanowią oferty handlowej w rozumieniu art. 66 kodeksu cywilnego.

0 1 2 3 4 5 m