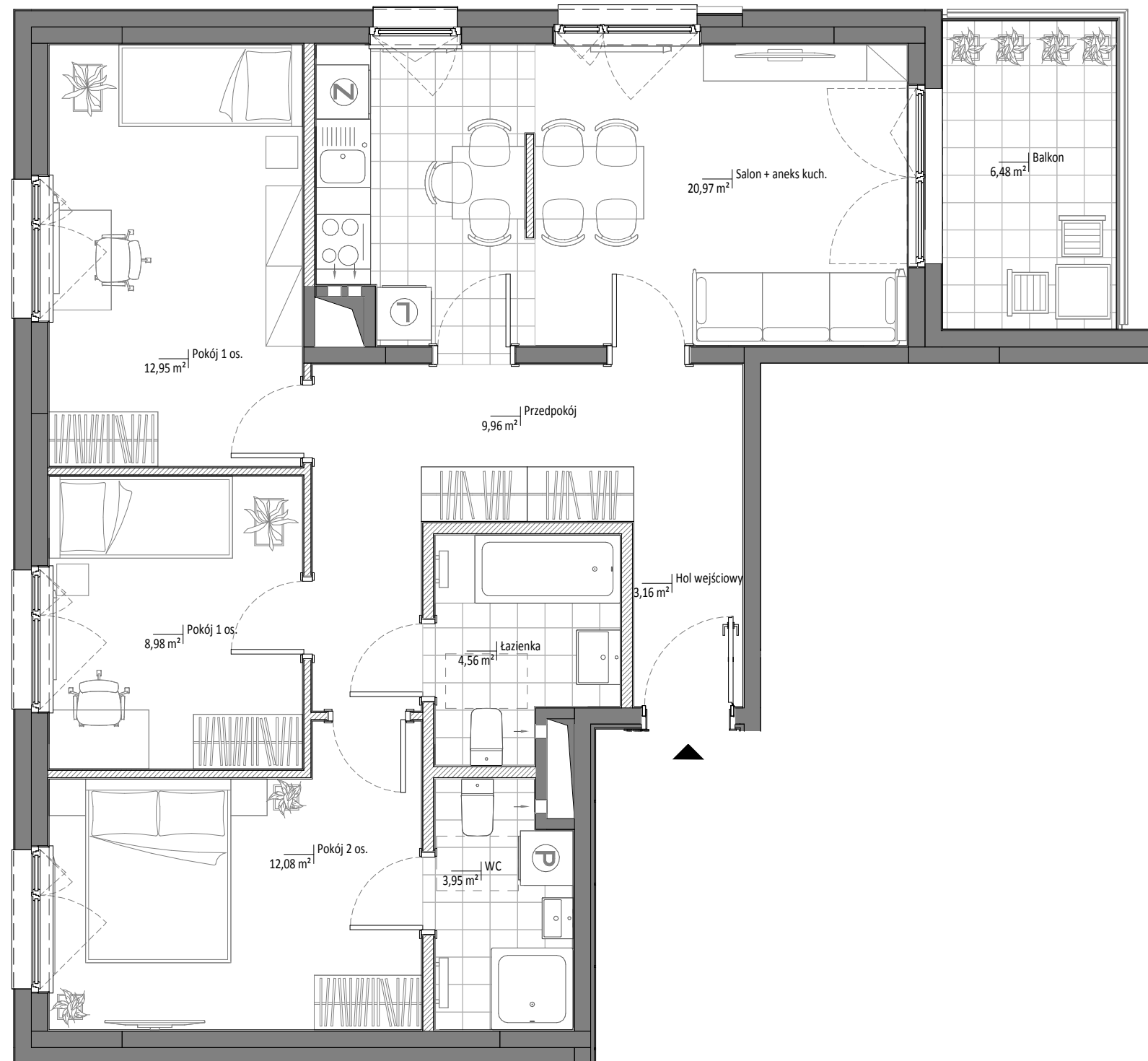
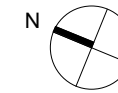


MIESZKANIE NR 141 • 4 POKOJE • 80,39 m²



Uwaga:

1. Aranżacja lokalu mieszkalnego przedstawiona na rzucie jest przykładowa. Niniejsza karta katalogowa opracowana została na podstawie projektu wykonawczego. W toku dalszego projektowania lub zmian lokatorskich mogą nastąpić zmiany w stosunku do informacji zawartych na karcie katalogowej, w szczególności w układzie pomieszczeń, usytuowaniu elementów nadających się do demontażu, takich jak np. ścianki działowe.
2. Powierzchnia użytkowa lokalu określona jest na podstawie rozporządzenia Ministra Transportu, Budownictwa i Gospodarki Morskiej z dnia 25.04.2012r w sprawie szczegółowego zakresu i formy projektu budowlanego oraz uwzględnieniu treści Polskiej Normy PN-ISO 9836:1997. Do powierzchni użytkowej lokalu wlicza się powierzchnię zajęta przez elementy nadające się do demontażu takie jak np. ścianki działowe.
3. Powierzchnie są obliczane w świetle pionowych przegród nie nadających się do demontażu w stanie wykończonym, przy uwzględnieniu tynków, na poziomie podłogi (bez uwzględniania listew przypodłogowych, progów itp.)
4. Informacje na karcie nie stanowią oferty handlowej w rozumieniu art. 66 kodeksu cywilnego.

budimex
nieruchomości

BUDIMEX NIERUCHOMOŚCI Sp. z o.o.
ul. Stawki 40, 01-040 Warszawa
tel. 22 623 65 55
www.budimex-nieruchomości.pl



Etap B

Warszawa
ul. Mińska 69
Dzielnica Praga - Południe

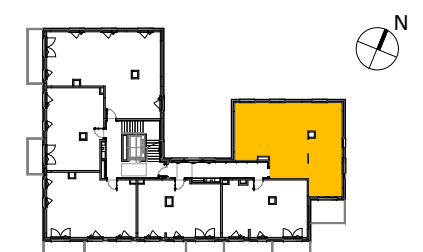
DANE LOKALU:

LOKAL NR	LICZBA POKOI	POW. UŻYTKOWA
141	4	80,39 m ²
BUDYNEK NR	KLATKA NR	PIĘTRO
B.1.2	F	5 Piętro

ZESTAWIENIE POWIERZCHNI:

Hol wejściowy	3,16 m ²
Przedpokój	9,96 m ²
Salon + aneks kuch.	20,97 m ²
Pokój 1 os.	12,95 m ²
Pokój 1 os.	8,98 m ²
Pokój 2 os.	12,08 m ²
WC	3,95 m ²
Łazienka	4,56 m ²
Powierzchnia pod ścianami lub elementami nadającymi się do demontażu np. pod ściankami działowymi	3,78 m ²
Balkon	6,48 m ²

POŁOŻENIE MIESZKANIA W BUDYNKU



WARTOŚĆ
BRUTTO (PLN):

PROJEKTANT



90 Architekci s. c.