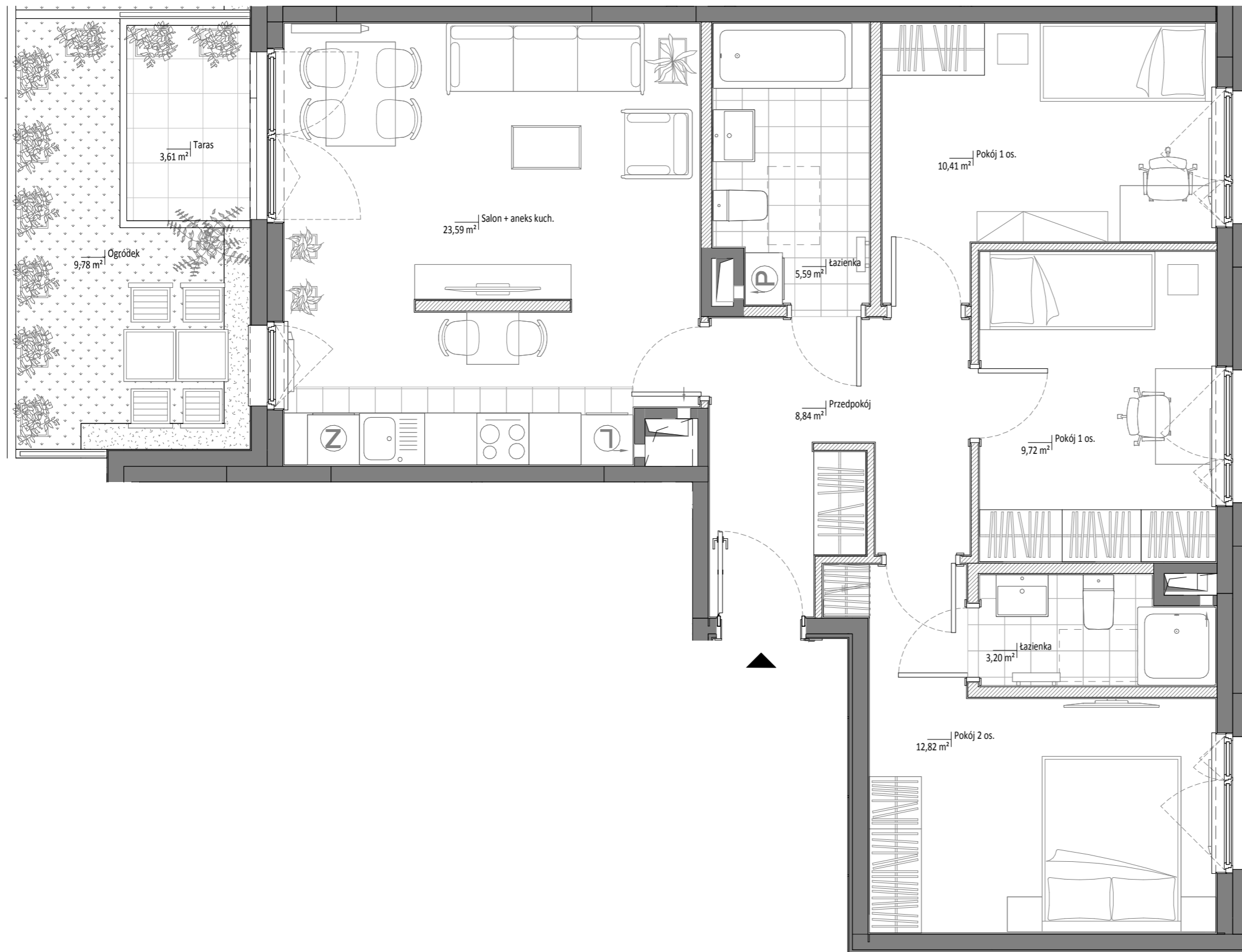
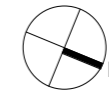


MIESZKANIE NR 1 • 4 POKOJE • 77,95 m²



budimex
nieruchomości

BUDIMEX NIERUCHOMOŚCI Sp. z o.o.
ul. Stawki 40, 01-040 Warszawa
tel. 22 623 65 55
www.budimex-nieruchomości.pl



Etap B	Warszawa ul. Mińska 69 Dzielnica Praga - Południe	
DANE LOKALU:		
LOKAL NR	LICZBA POKOI	POW. UŻYTKOWA
1	4	77,95 m ²
BUDYNEK NR	KLATKA NR	PIĘTRO
B.1.1	A	Parter

ZESTAWIENIE POWIERZCHNI:

Przedpokój	8,84 m ²
Salon + aneks kuch.	23,59 m ²
łazienka	5,59 m ²
Pokój 1 os.	10,41 m ²
Pokój 1 os.	9,72 m ²
Pokój 2 os.	12,82 m ²
łazienka	3,20 m ²
Powierzchnia pod ścianami lub elementami nadającymi się do demontażu np. pod ściankami działowymi	3,78 m ²
Taras	3,61 m ²
Ogródek	9,78 m ²

POŁOŻENIE MIESZKANIA W BUDYNKU



WARTOŚĆ BRUTTO (PLN):

PROJEKTANT



90 Architekci s. c.

Uwaga:

- Aranżacja lokalu mieszkalnego przedstawiona na rzucie jest przykładowa. Niniejsza karta katalogowa opracowana została na podstawie projektu wykonawczego. W toku dalszego projektowania lub zmian lokatorskich mogą nastąpić zmiany w stosunku do informacji zawartych na karcie katalogowej, w szczególności w układzie pomieszczeń, usytuowaniu elementów nadających się do demontażu, takich jak np. ścianki działowe.
- Powierzchnia użytkowa lokalu określona jest na podstawie rozporządzenia Ministra Transportu, Budownictwa i Gospodarki Morskiej z dnia 25.04.2012r w sprawie szczegółowego zakresu i formy projektu budowlanego oraz uwzględnieniu treści Polskiej Normy PN-ISO 9836:1997. Do powierzchni użytkowej lokalu wlicza się powierzchnię zajęętą przez elementy nadające się do demontażu takie jak np. ścianki działowe.
- Powierzchnie są obliczane w świetle pionowych przegród nie nadających się do demontażu w stanie wykończonym, przy uwzględnieniu tynków, na poziomie podłogi (bez uwzględniania listew przypodłogowych, progów itp.)
- Informacje na karcie nie stanowią oferty handlowej w rozumieniu art. 66 kodeksu cywilnego.

0 1 2 3 4 5 m