

MIESZKANIE NR 25 • 3 POKOJE • 57,99 m²



budimex
nieruchomości

BUDIMEX NIERUCHOMOŚCI Sp. z o.o.
ul. Stawki 40, 01-040 Warszawa
tel. 22 623 65 55
www.budimex-nieruchomości.pl



Etap B

Warszawa
ul. Mińska 69
Dzielnica Praga - Południe

DANE LOKALU:

LOKAL NR	LICZBA POKOI	POW. UŻYTKOWA
25	3	57,99 m ²
BUDYNEK NR	KLATKA NR	PIĘTRO
B.1.1	B	Parter

ZESTAWIENIE POWIERZCHNI:

Przedpokój	6,37 m ²
Salon + aneks kuch.	23,01 m ²
Łazienka	4,56 m ²
Pokój 1 os.	9,81 m ²
Pokój 2 os.	11,93 m ²

	Powierzchnia pod ścianami lub elementami nadającymi się do demontażu np. pod ściankami działowymi	2,31 m ²
	Taras	2,94 m ²
	Ogródek	19,20 m ²

POŁOŻENIE MIESZKANIA W BUDYNKU

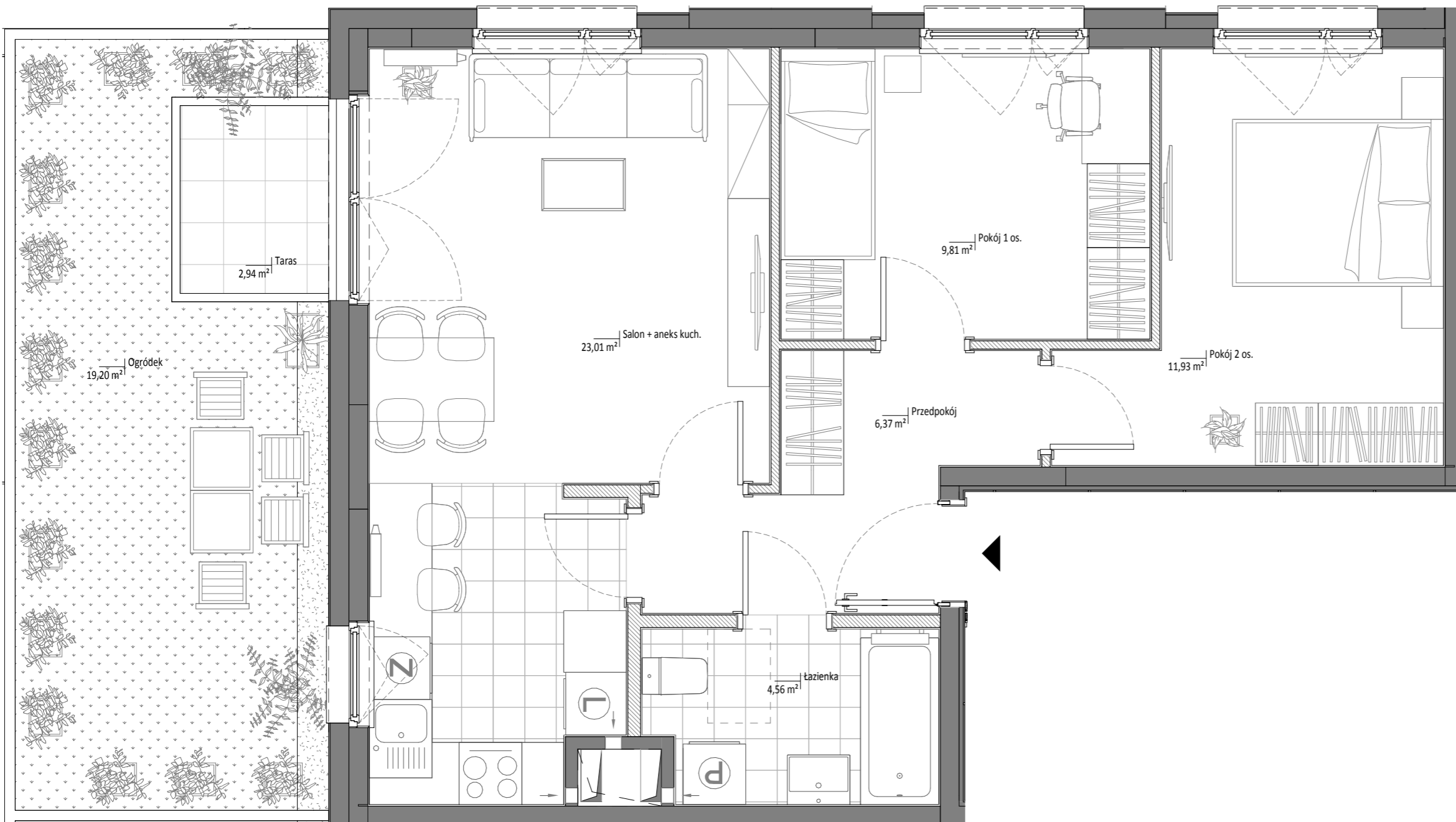


WARTOŚĆ BRUTTO (PLN):

PROJEKTANT



90 Architekci s. c.



Uwaga:

1. Aranżacja lokalu mieszkalnego przedstawiona na rzucie jest przykładowa. Niniejsza karta katalogowa opracowana została na podstawie projektu wykonawczego. W toku dalszego projektowania lub zmian lokatorskich mogą nastąpić zmiany w stosunku do informacji zawartych na karcie katalogowej, w szczególności w układzie pomieszczeń, usytuowaniu elementów nadających się do demontażu, takich jak np. ścianki działowe.
2. Powierzchnia użytkowa lokalu określona jest na podstawie rozporządzenia Ministra Transportu, Budownictwa i Gospodarki Morskiej z dnia 25.04.2012r w sprawie szczegółowego zakresu i formy projektu budowlanego oraz uwzględnieniu treści Polskiej Normy PN-ISO 9836:1997. Do powierzchni użytkowej lokalu wlicza się powierzchnię zajęta przez elementy nadające się do demontażu takie jak np. ścianki działowe.
3. Powierzchnie są obliczane w świetle pionowych przegród nie nadających się do demontażu w stanie wykończonym, przy uwzględnieniu tynków, na poziomie podłogi (bez uwzględniania listew przypodłogowych, progów itp.)
4. Informacje na karcie nie stanowią oferty handlowej w rozumieniu art. 66 kodeksu cywilnego.