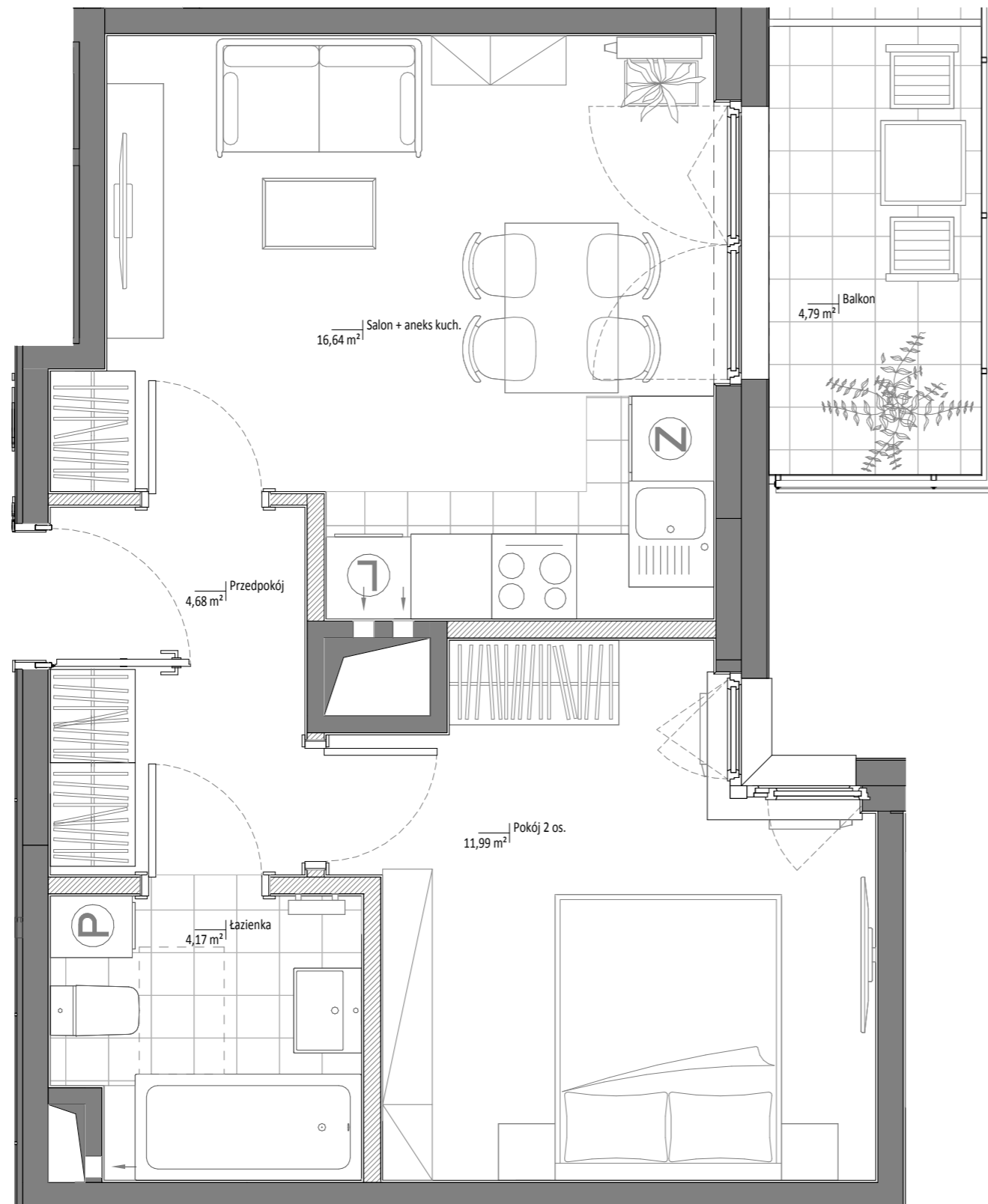
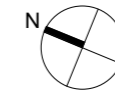


# MIESZKANIE NR 43 • 2 POKOJE • 38,90 m<sup>2</sup>



### Uwaga:

1. Aranżacja lokalu mieszkalnego przedstawiona na rzucie jest przykładowa. Niniejsza karta katalogowa opracowana została na podstawie projektu wykonawczego. W toku dalszego projektowania lub zmian lokatorskich mogą nastąpić zmiany w stosunku do informacji zawartych na karcie katalogowej, w szczególności w układzie pomieszczeń, usytuowaniu elementów nadających się do demontażu, takich jak np. ścianki działowe.
2. Powierzchnia użytkowa lokalu określona jest na podstawie rozporządzenia Ministra Transportu, Budownictwa i Gospodarki Morskiej z dnia 25.04.2012r w sprawie szczegółowego zakresu i formy projektu budowlanego oraz uwzględnieniu treści Polskiej Normy PN-ISO 9836:1997. Do powierzchni użytkowej lokalu wlicza się powierzchnię zajęta przez elementy nadające się do demontażu takie jak np. ścianki działowe.
3. Powierzchnie są obliczane w świetle pionowych przegród nie nadających się do demontażu w stanie wykończonym, przy uwzględnieniu tynków, na poziomie podłogi (bez uwzględniania listew przypodłogowych, progów itp.)
4. Informacje na karcie nie stanowią oferty handlowej w rozumieniu art. 66 kodeksu cywilnego.

**budimex**  
nieruchomości

BUDIMEX NIERUCHOMOŚCI Sp. z o.o.  
ul. Stawki 40, 01-040 Warszawa  
tel. 22 623 65 55  
www.budimex-nieruchomości.pl



**Etap B**

Warszawa  
ul. Mińska 69  
Dzielnica Praga - Południe

### DANE LOKALU:

LOKAL NR	LICZBA POKOI	POW. UŻYTKOWA
43	2	38,90 m <sup>2</sup>
BUDYNEK NR	KLATKA NR	PIĘTRO
B.1.1	B	4 Piętro

### ZESTAWIENIE POWIERZCHNI:

Przedpokój	4,68 m <sup>2</sup>
Salon + aneks kuch.	16,64 m <sup>2</sup>
Pokój 2 os.	11,99 m <sup>2</sup>
łazienka	4,17 m <sup>2</sup>

	Powierzchnia pod ścianami lub elementami nadającymi się do demontażu np. pod ściankami działowymi	1,42 m <sup>2</sup>
	Balkon	4,79 m <sup>2</sup>

### POŁOŻENIE MIESZKANIA W BUDYNKU



WARTOŚĆ  
BRUTTO (PLN):

PROJEKTANT



90 Architekci s. c.