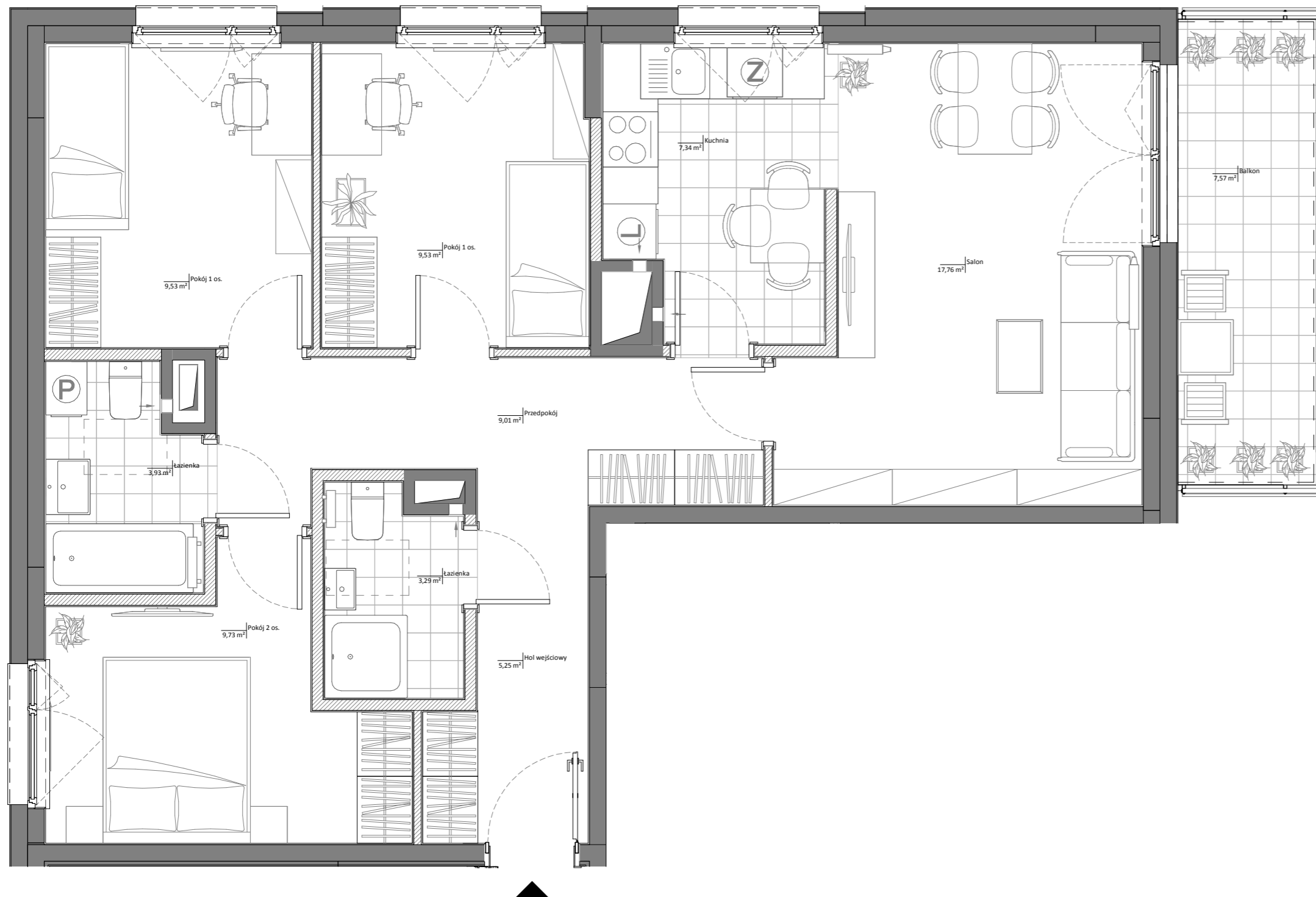
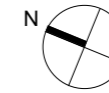


# MIESZKANIE NR 243 • 4 POKOJE • 79,17 m<sup>2</sup>



**budimex**  
nieruchomości

BUDIMEX NIERUCHOMOŚCI Sp. z o.o.  
ul. Stawki 40, 01-040 Warszawa  
tel. 22 623 65 55  
www.budimex-nieruchomości.pl



**Etap B**

Warszawa  
ul. Mińska 69  
Dzielnica Praga - Południe

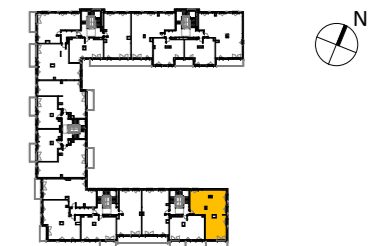
**DANE LOKALU:**

LOKAL NR	LICZBA POKOI	POW. UŻYTKOWA
243	4	79,17 m <sup>2</sup>
BUDYNEK NR	KLATKA NR	PIĘTRO
B.2.1	K	2 Piętro

**ZESTAWIENIE POWIERZCHNI:**

Hol wejściowy	5,25 m <sup>2</sup>
Przedpokój	9,01 m <sup>2</sup>
Salon	17,76 m <sup>2</sup>
Kuchnia	7,34 m <sup>2</sup>
Pokój 1 os.	9,53 m <sup>2</sup>
Pokój 1 os.	9,53 m <sup>2</sup>
Łazienka	3,93 m <sup>2</sup>
Pokój 2 os.	9,73 m <sup>2</sup>
Łazienka	3,29 m <sup>2</sup>
Powierzchnia pod ścianami lub elementami nadającymi się do demontażu np. pod ściankami działowymi	3,80 m <sup>2</sup>
Balkon	7,57 m <sup>2</sup>

**POŁOŻENIE MIESZKANIA W BUDYNKU**



WARTOŚĆ BRUTTO (PLN):

PROJEKTANT



90 Architekci s. c.

**Uwaga:**

- Aranżacja lokalu mieszkalnego przedstawiona na rzucie jest przykładowa. Niniejsza karta katalogowa opracowana została na podstawie projektu wykonawczego. W toku dalszego projektowania lub zmian lokatorskich mogą nastąpić zmiany w stosunku do informacji zawartych na karcie katalogowej, w szczególności w układzie pomieszczeń, usytuowaniu elementów nadających się do demontażu, takich jak np. ścianki działowe.
- Powierzchnia użytkowa lokalu określona jest na podstawie rozporządzenia Ministra Transportu, Budownictwa i Gospodarki Morskiej z dnia 25.04.2012r. w sprawie szczegółowego zakresu i formy projektu budowlanego oraz uwzględnieniu treści Polskiej Normy PN-ISO 9836:1997. Do powierzchni użytkowej lokalu wlicza się powierzchnie zajęte przez elementy nadające się do demontażu takie jak np. ścianki działowe.
- Powierzchnie są obliczane w świetle pionowych przegród nie nadających się do demontażu w stanie wykończonym, przy uwzględnieniu tynków, na poziomie podłogi (bez uwzględniania listew przypodłogowych, progów itp.)
- Informacje na karcie nie stanowią oferty handlowej w rozumieniu art. 66 kodeksu cywilnego.