

# KARTA LOKALU MIESZKALNEGO

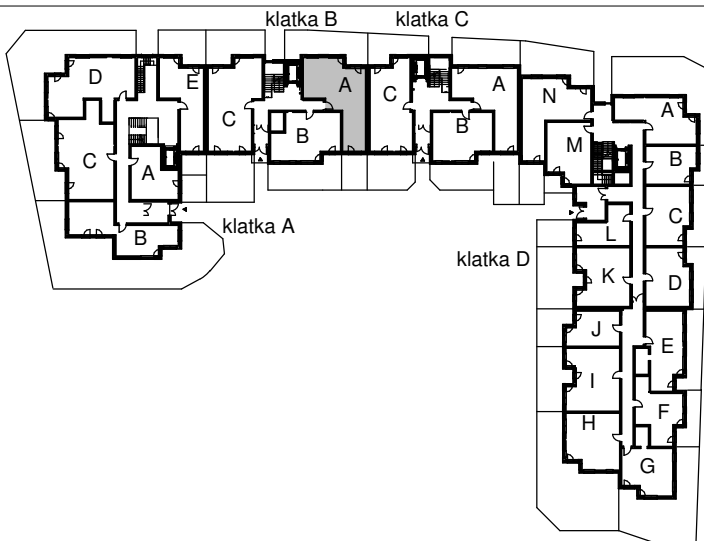
WROCLAWSKIE PRZEDSIĘBIORSTWO  
BUDOWNICTWA MIESZKANIOWEGO

"MÓJ DOM" S.A.

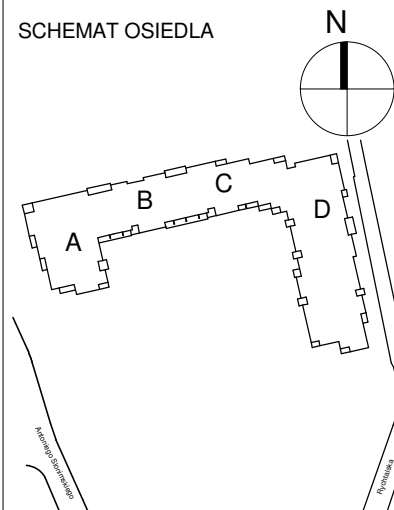
ul. Powstańców Śląskich 2-4  
53-333 WROCLAW

BUDYNEK MIESZKALNY WIELORODZINNY  
Wrocław, ul. Słonimskiego/Rychtańska

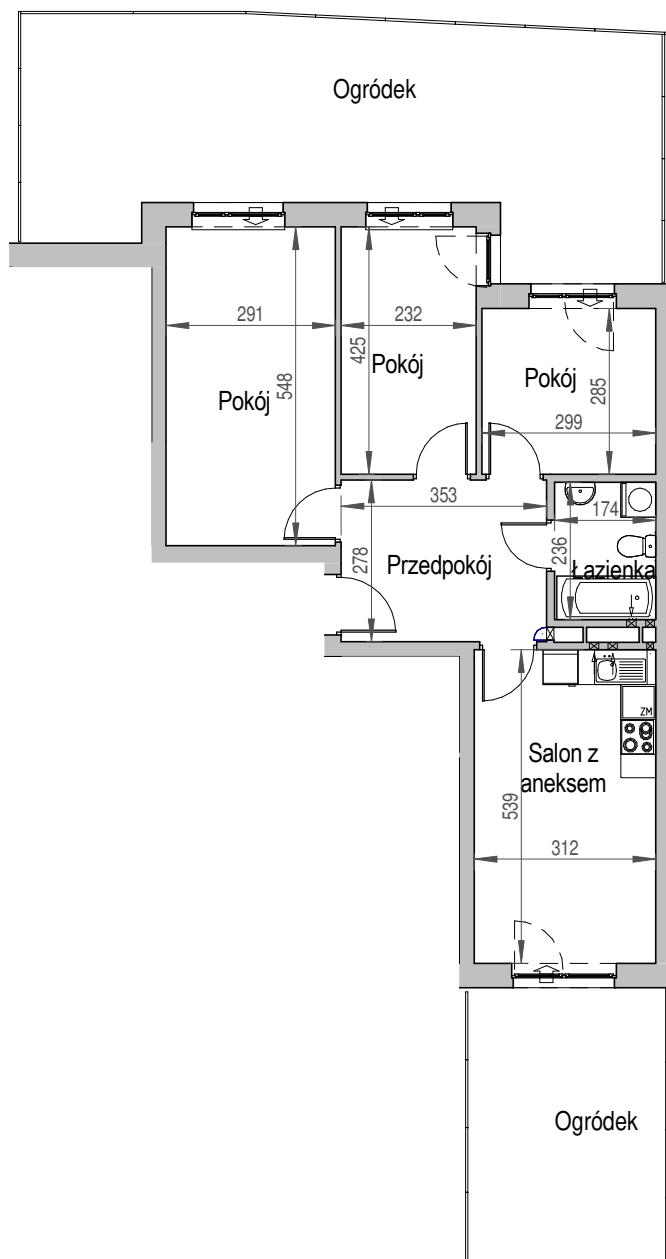
SCHEMAT BUDYNKU



SCHEMAT OSIEDLA



SCHEMAT MIESZKANIA



Klatka: B	
Mieszkanie: 1A	
Parter	
Przedpokój	9,81 m <sup>2</sup>
Łazienka	4,11 m <sup>2</sup>
Salon z aneksem	16,82 m <sup>2</sup>
Pokój	15,95 m <sup>2</sup>
Pokój	9,86 m <sup>2</sup>
Pokój	8,52 m <sup>2</sup>
Suma ogólna:	65,07 m <sup>2</sup>
Ogródek	39,89 m <sup>2</sup>
Ogródek	16,10 m <sup>2</sup>

**Uwaga:**

- powierzchnie podano z uwzględnieniem okładzin tynkowych - przyjęto grubość wykończenia 1cm.