

KARTA LOKALU MIESZKALNEGO

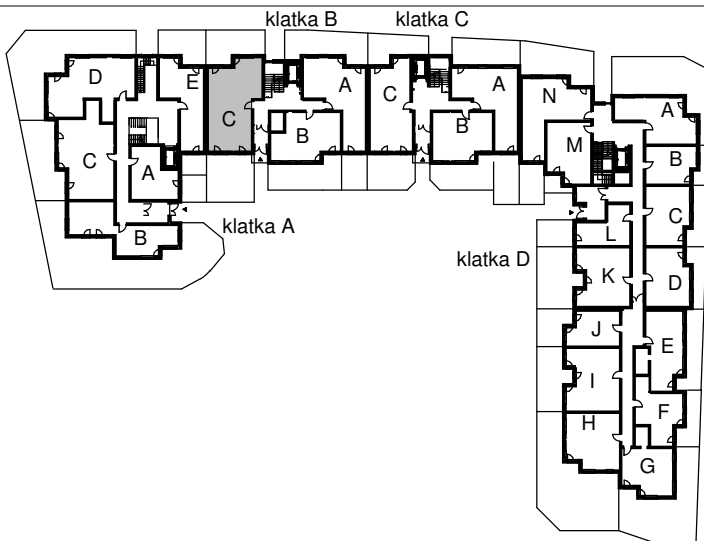
WROCLAWSKIE PRZEDSIĘBIORSTWO
BUDOWNICTWA MIESZKANIOWEGO

"MÓJ DOM" S.A.

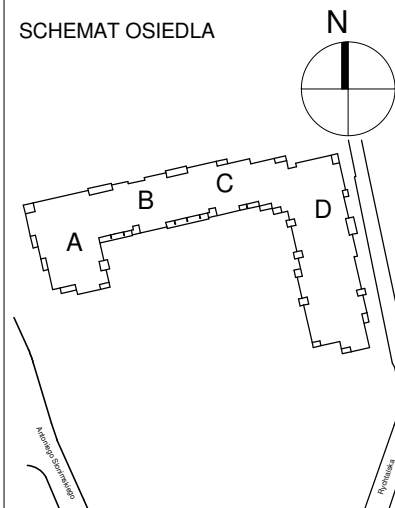
ul. Powstańców Śląskich 2-4
53-333 WROCLAW

BUDYNEK MIESZKALNY WIELORODZINNY
Wrocław, ul. Słonimskiego/Rychtańska

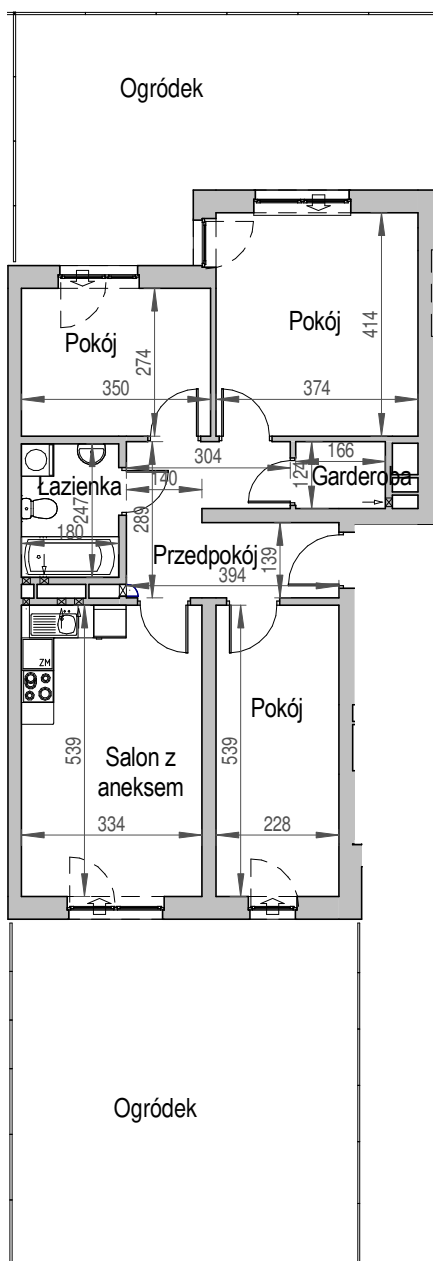
SCHEMAT BUDYNKU



SCHEMAT OSIEDLA



SCHEMAT MIESZKANIA



Parter		Klatka: B Mieszkanie: 1C	
Przedpokój			9,61 m ²
Łazienka			4,45 m ²
Salon z aneksem			18,00 m ²
Pokój			12,29 m ²
Pokój			9,59 m ²
Pokój			15,48 m ²
Garderoba			2,06 m ²
Suma ogólna:			71,48 m ²
Ogródek			41,02 m ²
Ogródek			30,03 m ²

Uwaga:

- powierzchnie podano z uwzględnieniem okładzin tynkowych - przyjęto grubość wykończenia 1cm.