

# KARTA LOKALU MIESZKALNEGO

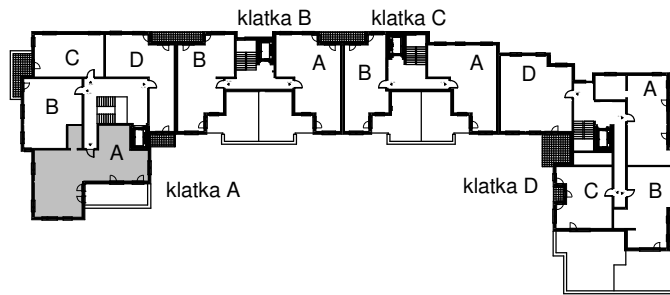
WROCLAWSKIE PRZEDSIĘBIORSTWO  
BUDOWNICTWA MIESZKANIOWEGO

"MÓJ DOM" S.A.

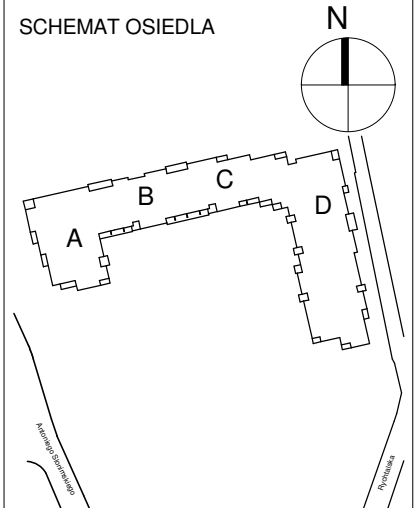
ul. Powstańców Śląskich 2-4  
53-333 WROCLAW

BUDYNEK MIESZKALNY WIELORODZINNY  
Wrocław, ul. Słonimskiego/Rychalska

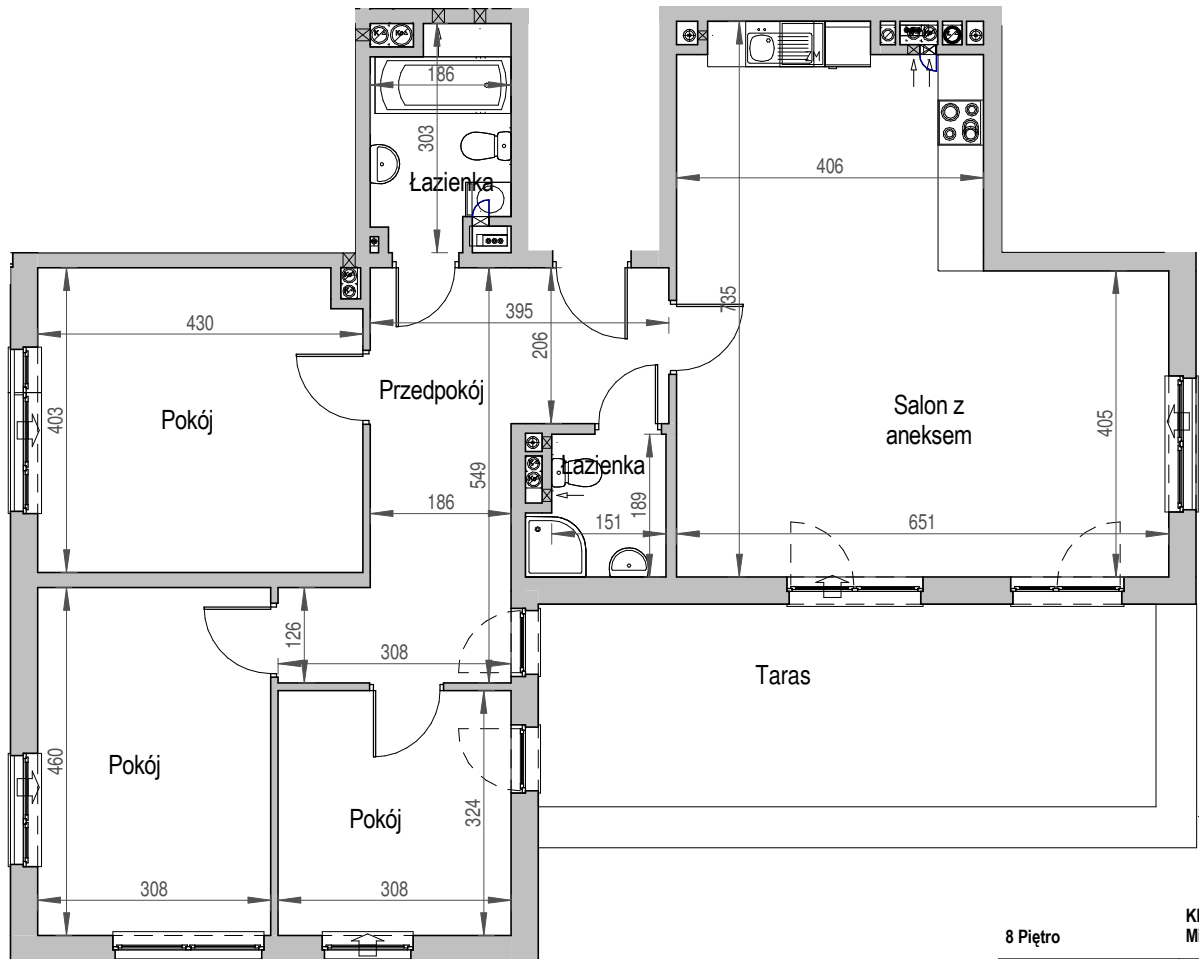
SCHEMAT BUDYNKU



SCHEMAT OSIEDLA



SCHEMAT MIESZKANIA



8 Piętro  
Klatka: A  
Mieszkanie: 9A

|                 |                       |
|-----------------|-----------------------|
| Przedpokój      | 16.05 m <sup>2</sup>  |
| Łazienka        | 4.94 m <sup>2</sup>   |
| Łazienka        | 3.15 m <sup>2</sup>   |
| Salon z aneksem | 38.93 m <sup>2</sup>  |
| Pokój           | 17.10 m <sup>2</sup>  |
| Pokój           | 14.17 m <sup>2</sup>  |
| Pokój           | 9.98 m <sup>2</sup>   |
| Suma ogólna:    | 104.32 m <sup>2</sup> |
| Taras           | 22.00 m <sup>2</sup>  |

**Uwaga:**

- powierzchnie podano z uwzględnieniem okładzin tynkowych - przyjęto grubość wykończenia 1cm.