

# KARTA LOKALU MIESZKALNEGO

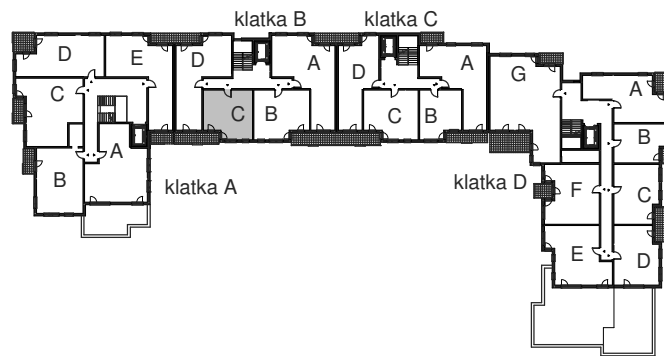
WROCLAWSKIE PRZEDSIĘBIORSTWO  
BUDOWNICTWA MIESZKANIOWEGO

"MÓJ DOM" S.A.

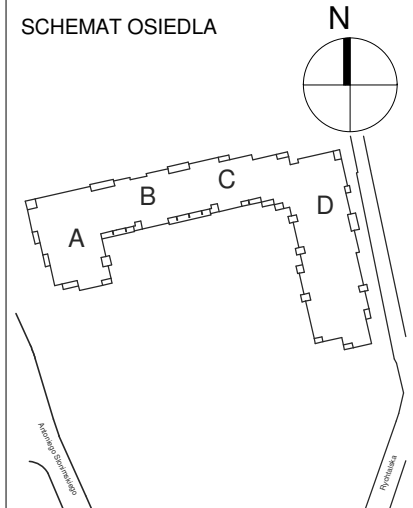
ul. Powstańców Śląskich 2-4  
53-333 WROCLAW

BUDYNEK MIESZKALNY WIELORODZINNY  
Wrocław, ul. Słonimskiego/Rychtańska

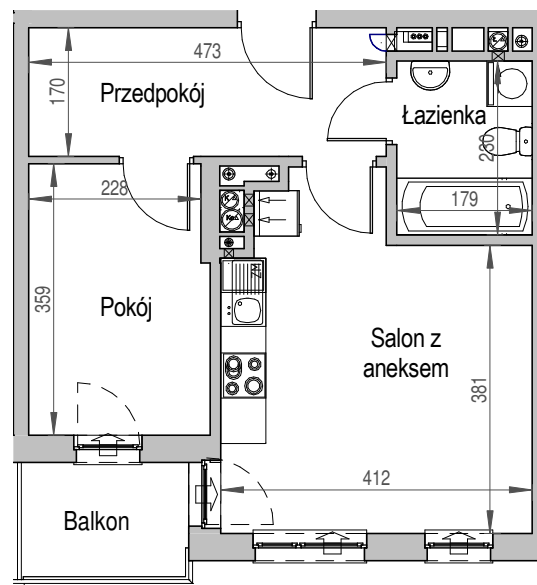
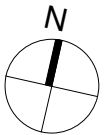
SCHEMAT BUDYNKU



SCHEMAT OSIEDLA



SCHEMAT MIESZKANIA



| 7 Piętro        |                      | Klatka: B      |
|-----------------|----------------------|----------------|
|                 |                      | Mieszkanie: 8C |
| Przedpokój      | 8.04 m <sup>2</sup>  |                |
| Łazienka        | 4.12 m <sup>2</sup>  |                |
| Salon z aneksem | 17.30 m <sup>2</sup> |                |
| Pokój           | 8.46 m <sup>2</sup>  |                |
| Suma ogólna:    | 37,92 m <sup>2</sup> |                |
| Balkon          | 3,25 m <sup>2</sup>  |                |

**Uwaga:**

- powierzchnie podano z uwzględnieniem okładzin tynkowych - przyjęto grubość wykończenia 1cm.