

KARTA LOKALU MIESZKALNEGO

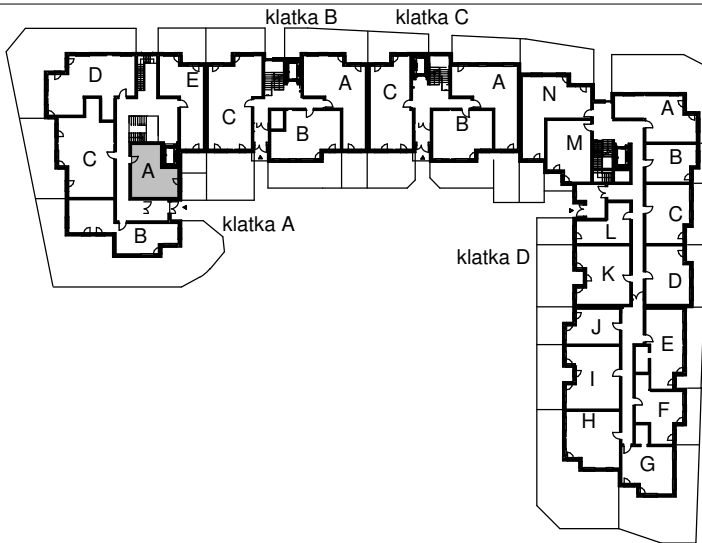
WROCLAWSKIE PRZEDSIĘBIORSTWO
BUDOWNICTWA MIESZKANIOWEGO

"MÓJ DOM" S.A.

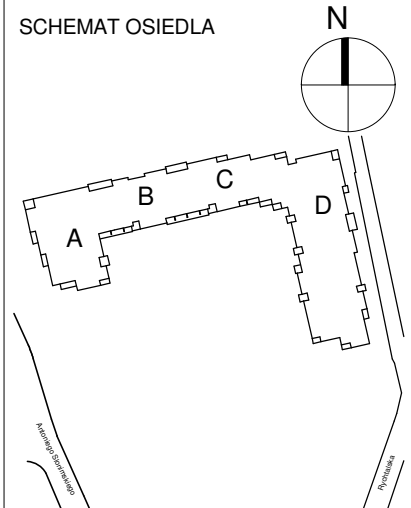
ul. Powstańców Śląskich 2-4
53-333 WROCLAW

BUDYNEK MIESZKALNY WIELORODZINNY
Wrocław, ul. Słonimskiego/Rychtańska

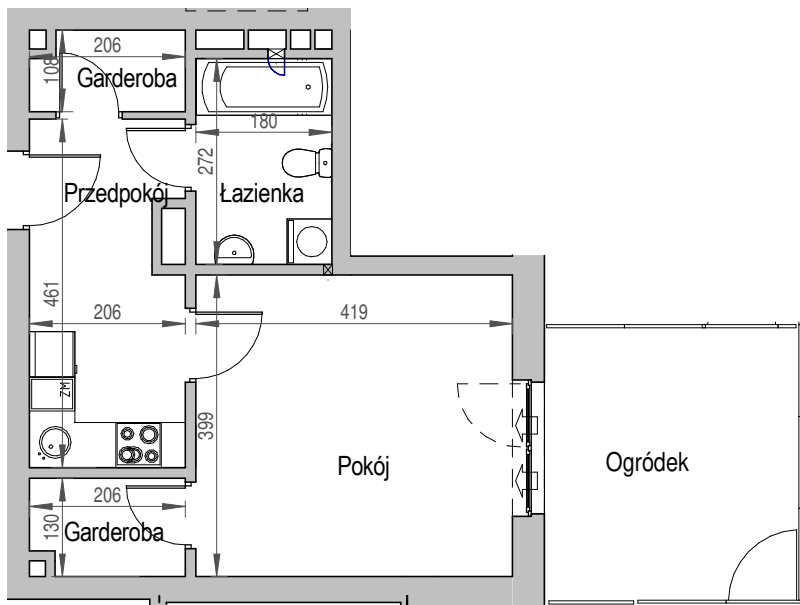
SCHEMAT BUDYNKU



SCHEMAT OSIEDLA



SCHEMAT MIESZKANIA



| Klatka: A | |
|----------------|----------------------|
| Mieszkanie: 1A | |
| Przedpokój | 9.05 m ² |
| Łazienka | 4.90 m ² |
| Pokój | 16.72 m ² |
| Garderoba | 2.09 m ² |
| Garderoba | 2.56 m ² |
| Suma ogólna: | 35,32 m ² |
| Ogródek | 12,12 m ² |

Uwaga:

- powierzchnie podano z uwzględnieniem okładzin tynkowych - przyjęto grubość wykończenia 1cm.