

KARTA LOKALU MIESZKALNEGO

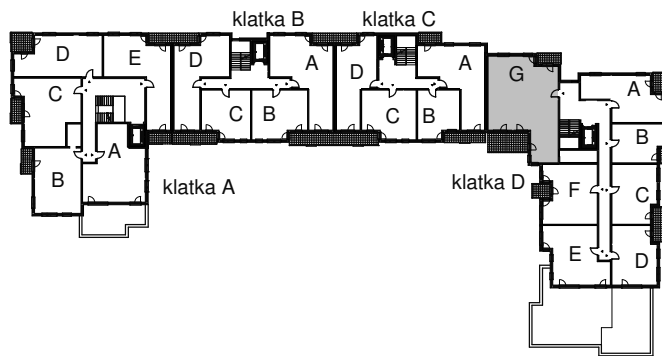
WROCLAWSKIE PRZEDSIĘBIORSTWO
BUDOWNICTWA MIESZKANIOWEGO

"MÓJ DOM" S.A.

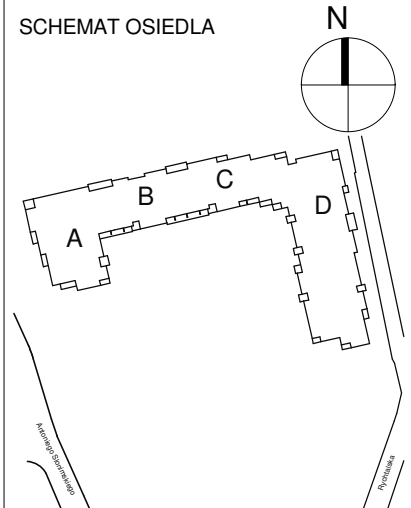
ul. Powstańców Śląskich 2-4
53-333 WROCLAW

BUDYNEK MIESZKALNY WIELORODZINNY
Wrocław, ul. Słonimskiego/Rychtańska

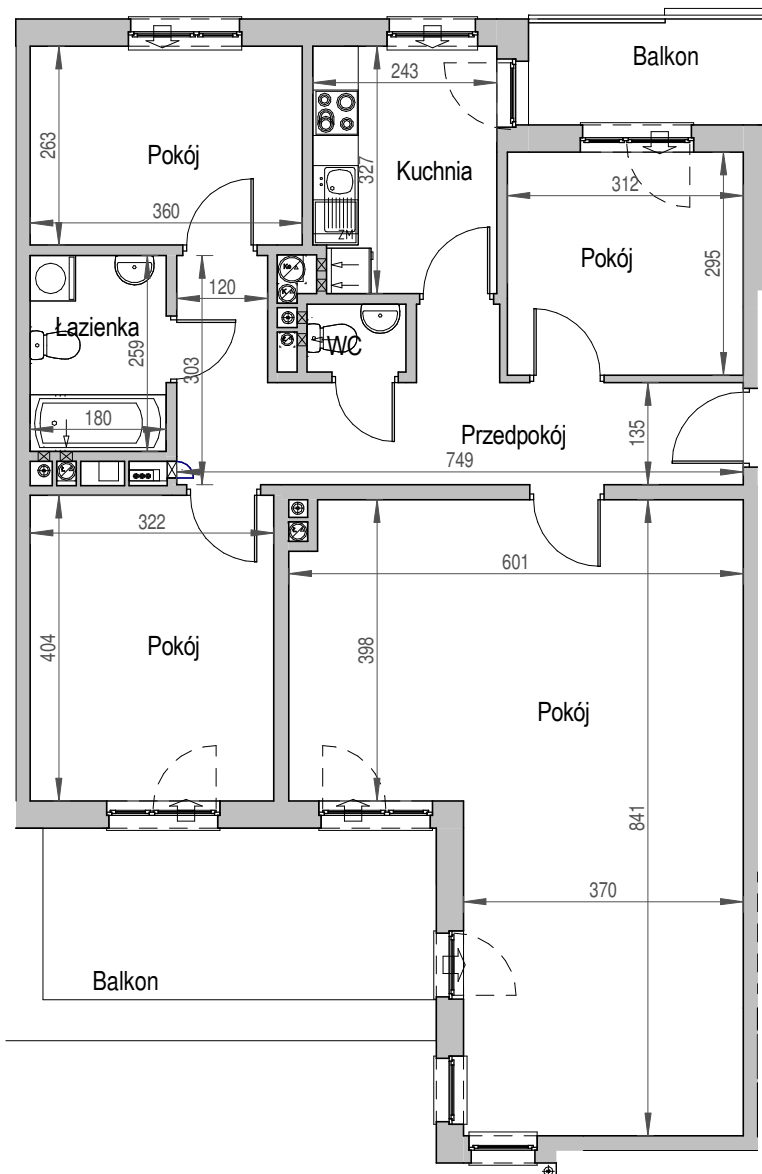
SCHEMAT BUDYNKU



SCHEMAT OSIEDLA



SCHEMAT MIESZKANIA



7 Piętro **Klatka: D**
Mieszkanie: 8G

Przedpokój	13,27 m ²
Łazienka	4,66 m ²
WC	1,18 m ²
Kuchnia	7,83 m ²
Pokój	40,05 m ²
Pokój	13,01 m ²
Pokój	9,47 m ²
Pokój	9,20 m ²
Suma ogólna:	98,67 m ²
Balkon	4,48 m ²
Balkon	11,88 m ²

Uwaga:

- powierzchnie podano z uwzględnieniem okładzin tynkowych - przyjęto grubość wykończenia 1cm.