

KARTA LOKALU MIESZKALNEGO

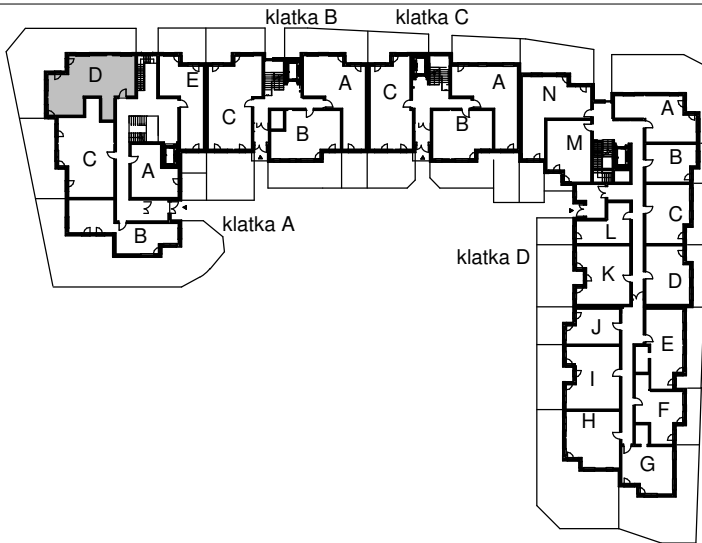
WROCLAWSKIE PRZEDSIĘBIORSTWO
BUDOWNICTWA MIESZKANIOWEGO

"MÓJ DOM" S.A.

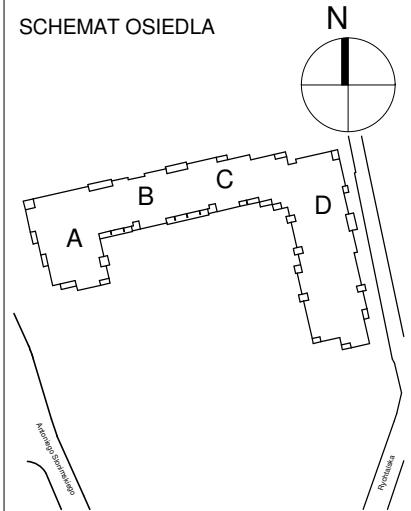
ul. Powstańców Śląskich 2-4
53-333 WROCLAW

BUDYNEK MIESZKALNY WIELORODZINNY
Wrocław, ul. Słonimskiego/Rychtańska

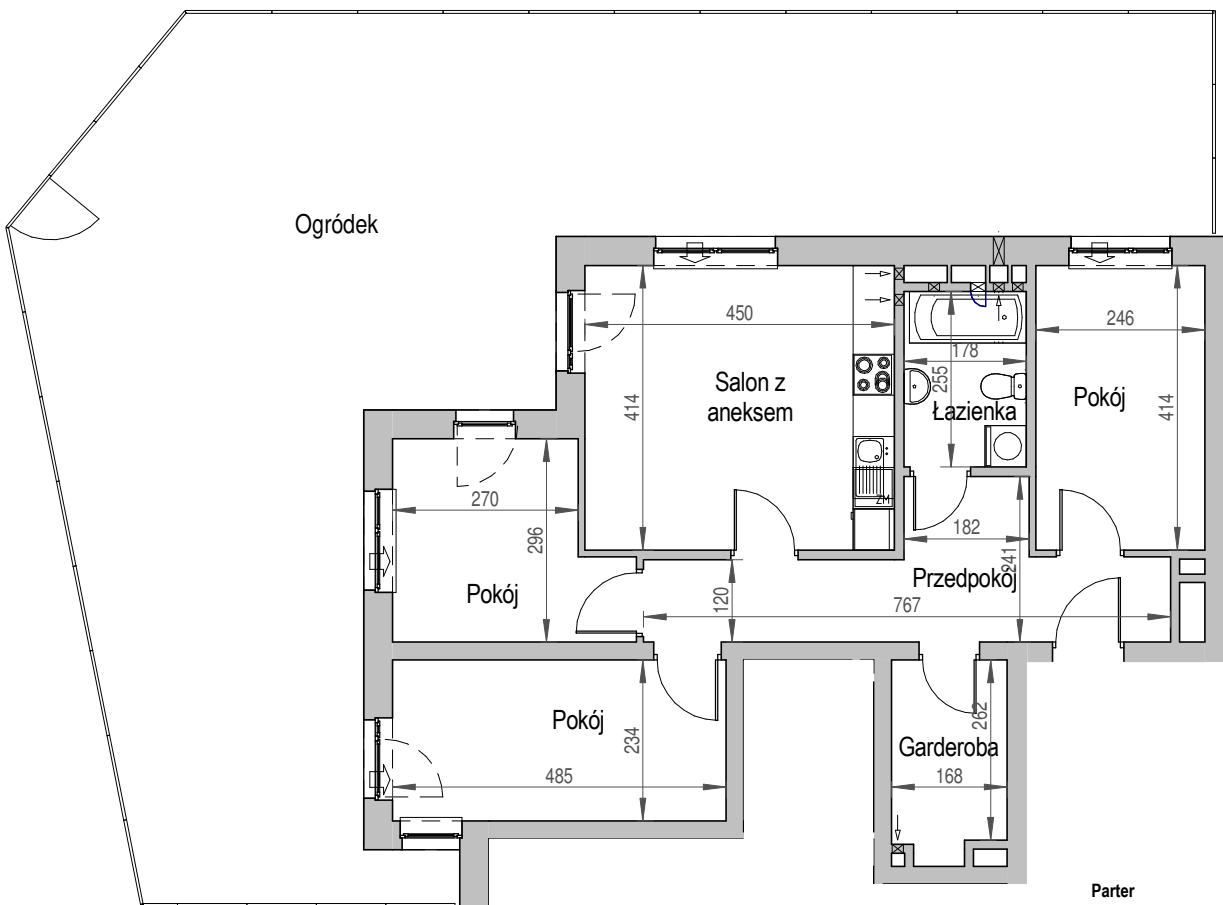
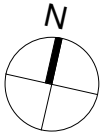
SCHEMAT BUDYNKU



SCHEMAT OSIEDLA



SCHEMAT MIESZKANIA



| Parter | |
|-----------------|----------------------|
| Klatka: A | |
| Mieszkanie: 1D | |
| Przedpokój | 11.49 m ² |
| Łazienka | 4.54 m ² |
| Salon z aneksem | 18.63 m ² |
| Pokój | 11.35 m ² |
| Pokój | 9.05 m ² |
| Pokój | 10.18 m ² |
| Garderoba | 4.70 m ² |
| Suma ogólna: | 69,94 m ² |
| Ogródek | 101,50m ² |

Uwaga:

- powierzchnie podano z uwzględnieniem okładzin tynkowych - przyjęto grubość wykończenia 1cm.