

KARTA LOKALU MIESZKALNEGO

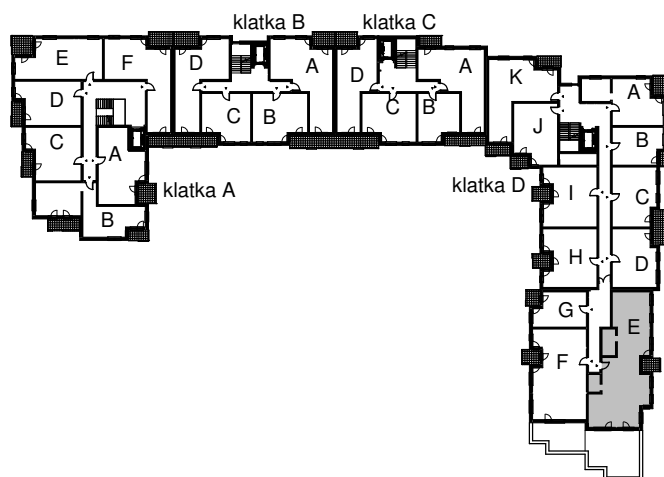
WROCLAWSKIE PRZEDSIĘBIORSTWO
BUDOWNICTWA MIESZKANIOWEGO

"MÓJ DOM" S.A.

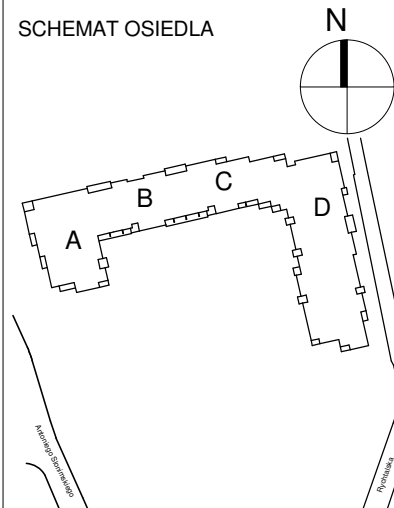
ul. Powstańców Śląskich 2-4
53-333 WROCLAW

BUDYNEK MIESZKALNY WIELORODZINNY
Wrocław, ul. Słonimskiego/Rychalska

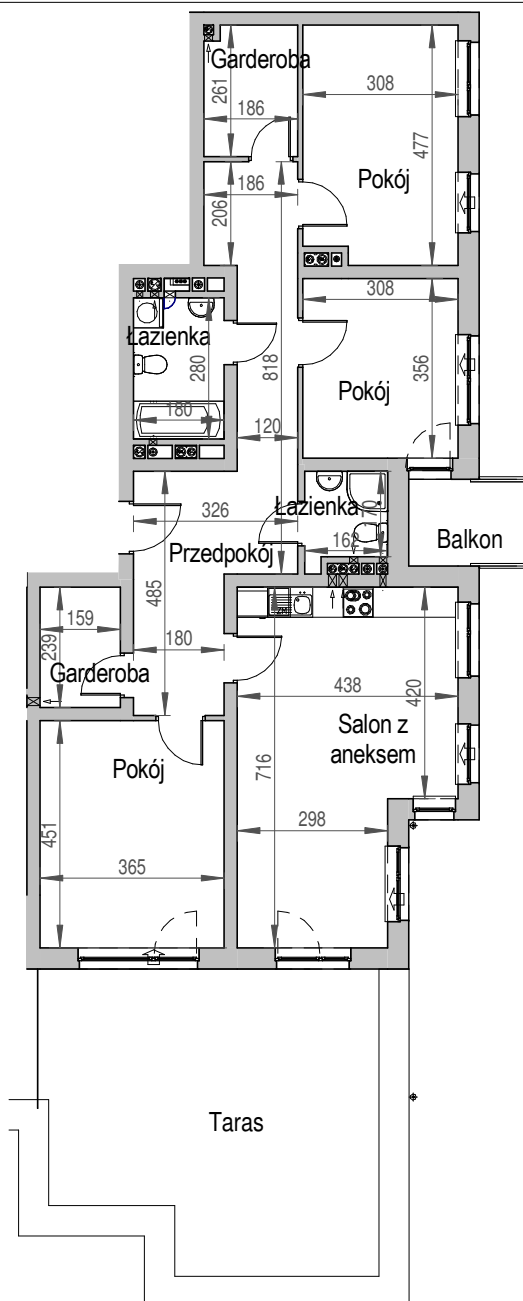
SCHEMAT BUDYNKU



SCHEMAT OSIEDLA



SCHEMAT MIESZKANIA



| 4 Piętro | | Klatka: D | |
|------------|----------------------|-----------------|-----------------------|
| | | Mieszkanie: 5E | |
| Przedpokój | 20.44 m ² | Łazienka | 5.04 m ² |
| Łazienka | 2.90 m ² | Salon z aneksem | 27.22 m ² |
| Pokój | 14.35 m ² | Pokój | 10.96 m ² |
| Pokój | 16.46 m ² | Garderoba | 4.75 m ² |
| Garderoba | 3.80 m ² | Suma ogólna: | 105.92 m ² |
| Balkon | 3.95 m ² | Taras | 37.27 m ² |

Uwaga:

- powierzchnie podano z uwzględnieniem okładzin tynkowych - przyjęto grubość wykończenia 1cm.