

KARTA LOKALU MIESZKALNEGO

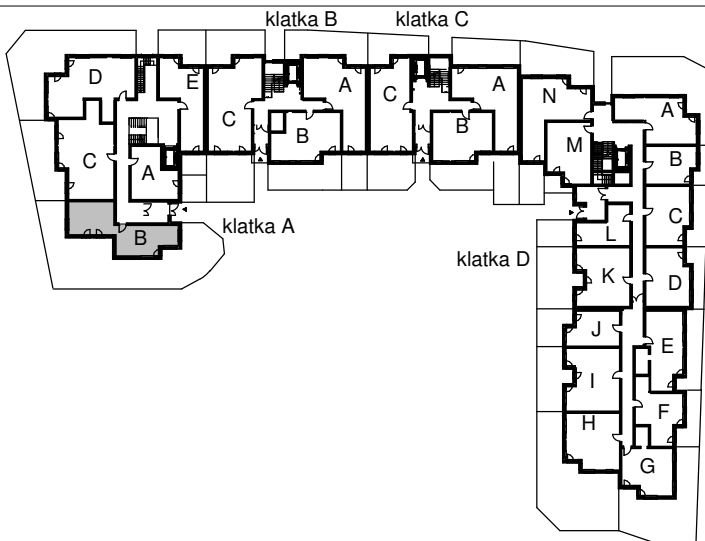
WROCLAWSKIE PRZEDSIĘBIORSTWO
BUDOWNICTWA MIESZKANIOWEGO

"MÓJ DOM" S.A.

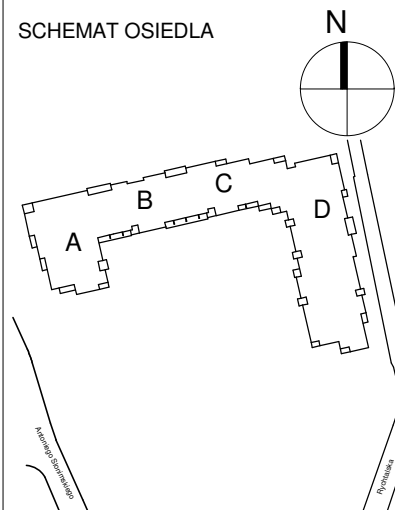
ul. Powstańców Śląskich 2-4
53-333 WROCLAW

BUDYNEK MIESZKALNY WIELORODZINNY
Wrocław, ul. Słonimskiego/Rychtańska

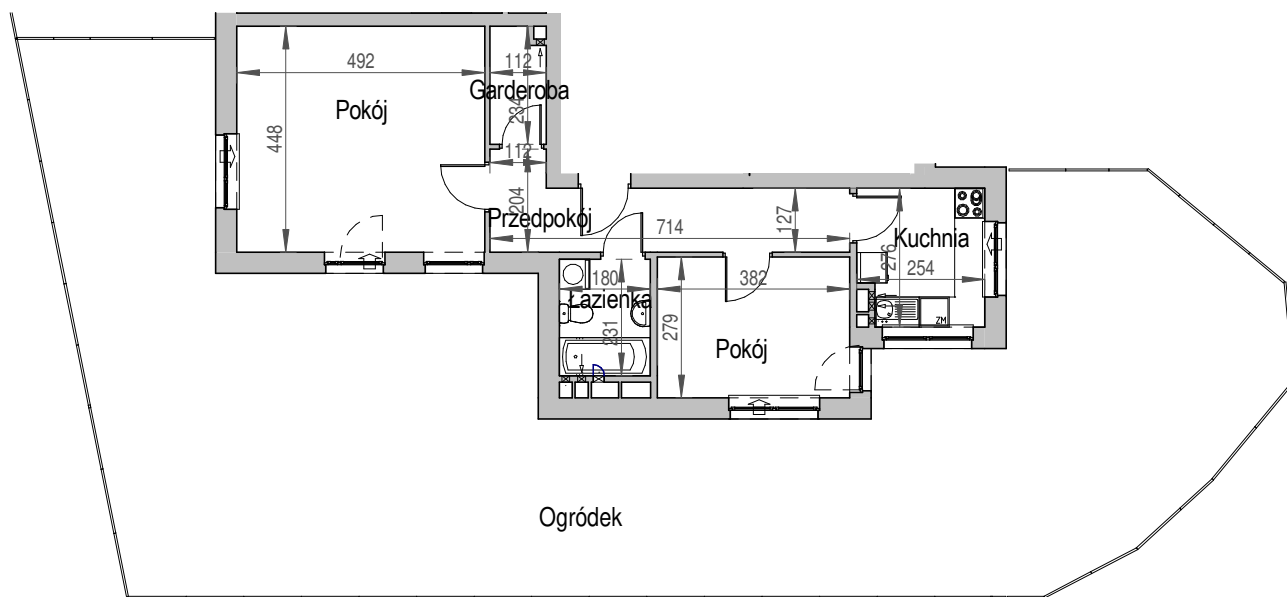
SCHEMAT BUDYNKU



SCHEMAT OSIEDLA



SCHEMAT MIESZKANIA



| Parter | | Klatka: A |
|--------------|-----------------------|----------------|
| | | Mieszkanie: 1B |
| Przedpokój | 9.93 m ² | |
| Łazienka | 4.16 m ² | |
| Kuchnia | 6.69 m ² | |
| Pokój | 10.66 m ² | |
| Garderoba | 2.48 m ² | |
| Suma ogólna: | 55.96 m ² | |
| Ogródek | 144.54 m ² | |

Uwaga:

- powierzchnie podano z uwzględnieniem okładzin tynkowych - przyjęto grubość wykończenia 1cm.