

# KARTA LOKALU MIESZKALNEGO

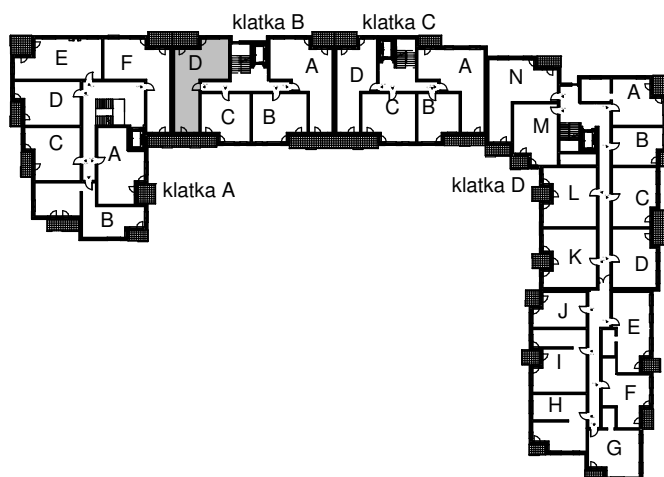
WROCLAWSKIE PRZEDSIĘBIORSTWO  
BUDOWNICTWA MIESZKANIOWEGO

"MÓJ DOM" S.A.

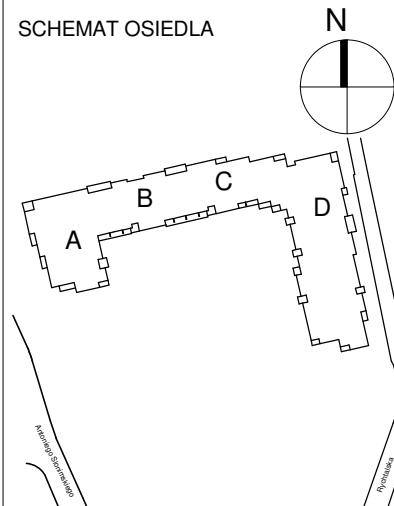
ul. Powstańców Śląskich 2-4  
53-333 WROCLAW

BUDYNEK MIESZKALNY WIELORODZINNY  
Wrocław, ul. Słonimskiego/Rychalska

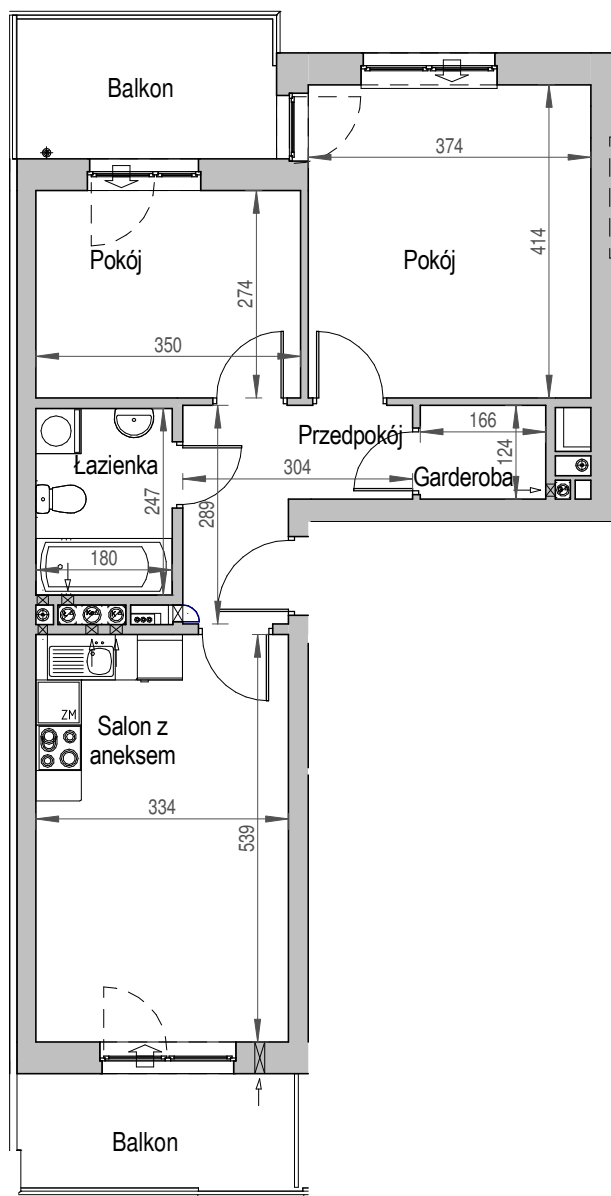
SCHEMAT BUDYNKU



SCHEMAT OSIEDLA



SCHEMAT MIESZKANIA



3 Piętro  
Klatka: B  
Mieszkanie: 4D

|                 |                      |
|-----------------|----------------------|
| Przedpokój      | 6,08 m <sup>2</sup>  |
| Łazienka        | 4,45 m <sup>2</sup>  |
| Salon z aneksem | 18,00 m <sup>2</sup> |
| Pokój           | 9,59 m <sup>2</sup>  |
| Pokój           | 15,48 m <sup>2</sup> |
| Garderoba       | 2,06 m <sup>2</sup>  |
| Suma ogólna:    | 55,66 m <sup>2</sup> |
| Balkon          | 6,28 m <sup>2</sup>  |
| Balkon          | 6,21 m <sup>2</sup>  |

Uwaga:

- powierzchnie podano z uwzględnieniem okładzin tynkowych - przyjęto grubość wykończenia 1cm.