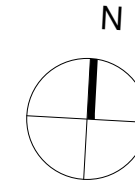
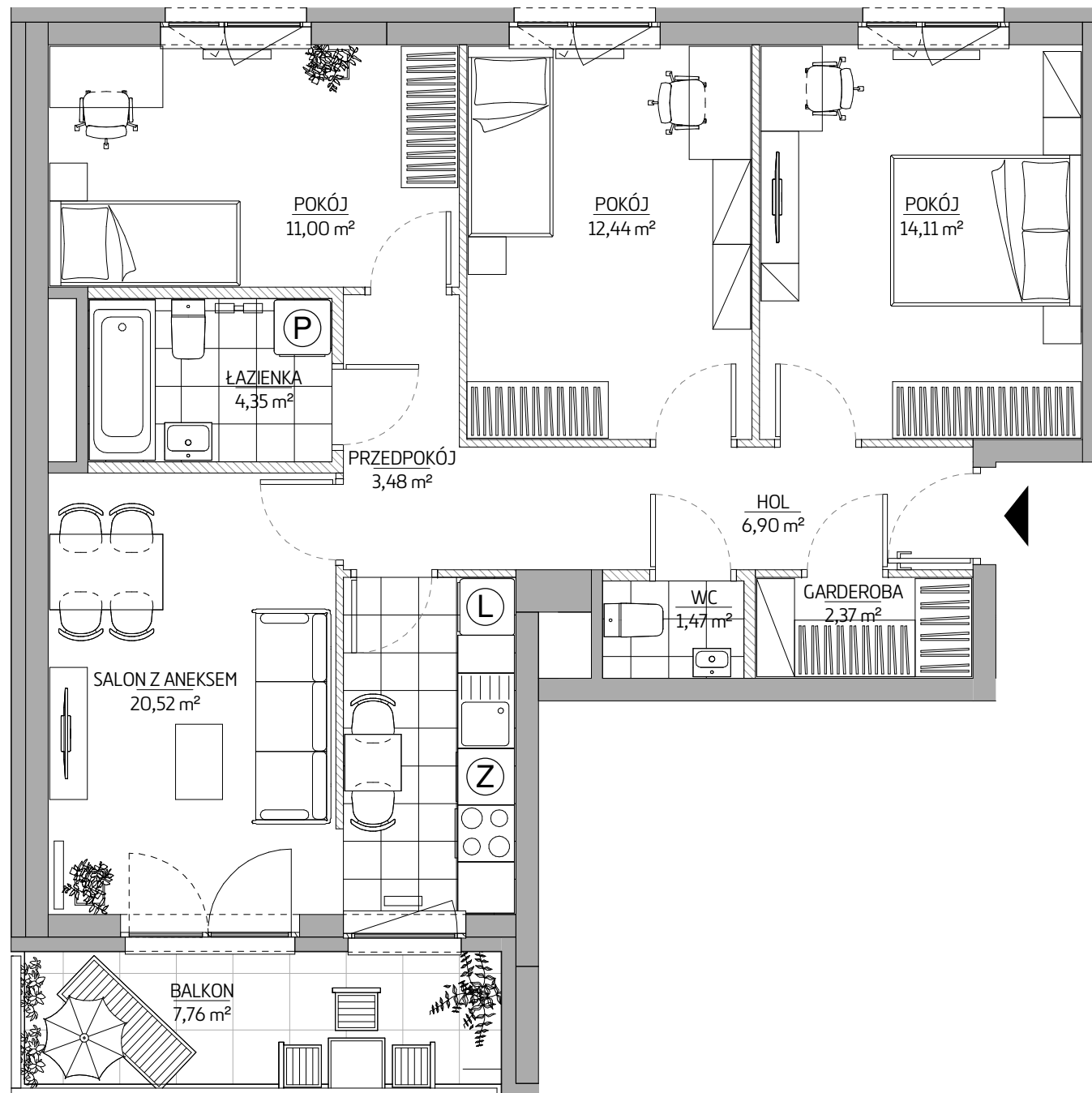


# MIESZKANIE NR 210 • 4 POKOJE • 80,62 m<sup>2</sup>



**budimex**  
nieruchomości

BUDIMEX NIERUCHOMOSCI Sp. z o.o  
Biuro Handlowe  
ul. Grabiszyńska 151, 53-439 Wrocław  
www.budimex-nieruchomości.pl




Etap I

WROCŁAW  
ul. Grabiszyńska  
dzielnica: Grabiszyn-Fabryczna

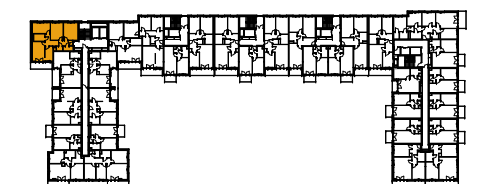
### DANE LOKALU:

LOKAL NR	LICZBA POKOI	POW. UŻYTKOWA
210	4	80,62 m <sup>2</sup>
BUDYNEK NR	KLATKA NR	PIĘTRO
A	5	05

### ZESTAWIENIE POWIERZCHNI:

SALON Z ANEKSEM	20,52 m <sup>2</sup>
POKÓJ	14,11 m <sup>2</sup>
POKÓJ	12,44 m <sup>2</sup>
POKÓJ	11,00 m <sup>2</sup>
ŁAZIENKA	4,35 m <sup>2</sup>
WC	1,47 m <sup>2</sup>
GARDEROBA	2,37 m <sup>2</sup>
HOL	6,90 m <sup>2</sup>
PRZEDPOKÓJ	3,48 m <sup>2</sup>
 Powierzchnia pod ścianami lub elementami nadającymi się do demontażu, np. pod ściankami działowymi	3,97 m <sup>2</sup>
BALKON	7,64 m <sup>2</sup>

### POŁOŻENIE MIESZKANIA W BUDYNKU



WARTOŚĆ  
BRUTTO (PLN):

PROJEKTANT  
**KURYŁOWICZ  
& ASSOCIATES**

- UWAGA:
1. Aranżacja lokalu mieszkalnego przedstawiona na rzucie jest przykładowa. Niniejsza karta katalogowa opracowana została na podstawie projektu wykonawczego. W toku dalszego projektowania mogą nastąpić niewielkie zmiany w stosunku do informacji zawartych na karcie katalogowej.
  2. Powierzchnia użytkowa lokalu określana jest na podstawie rozporządzenia Ministra Transportu, Budownictwa i Gospodarki Morskiej z dnia 25.04.2012r. w sprawie szczegółowego zakresu i formy projektu budowlanego oraz uwzględnieniu Polskiej Normy PN-ISO 9836:1997. Do powierzchni użytkowej lokalu wlicza się powierzchnię zajęta przez elementy nadające się do demontażu takie jak np. ścianki działowe.
  3. Powierzchnie są obliczane w świetle pionowych przegród nie nadających się do demontażu w stanie wykończonym, przy uwzględnieniu tynków, na poziomie podłogi (bez uwzględniania listew podłogowych, progów itp.).
  4. Informacje na karcie nie stanowią oferty handlowej w rozumieniu art. 66 kodeksu cywilnego.

0 1 2 3 4 5m