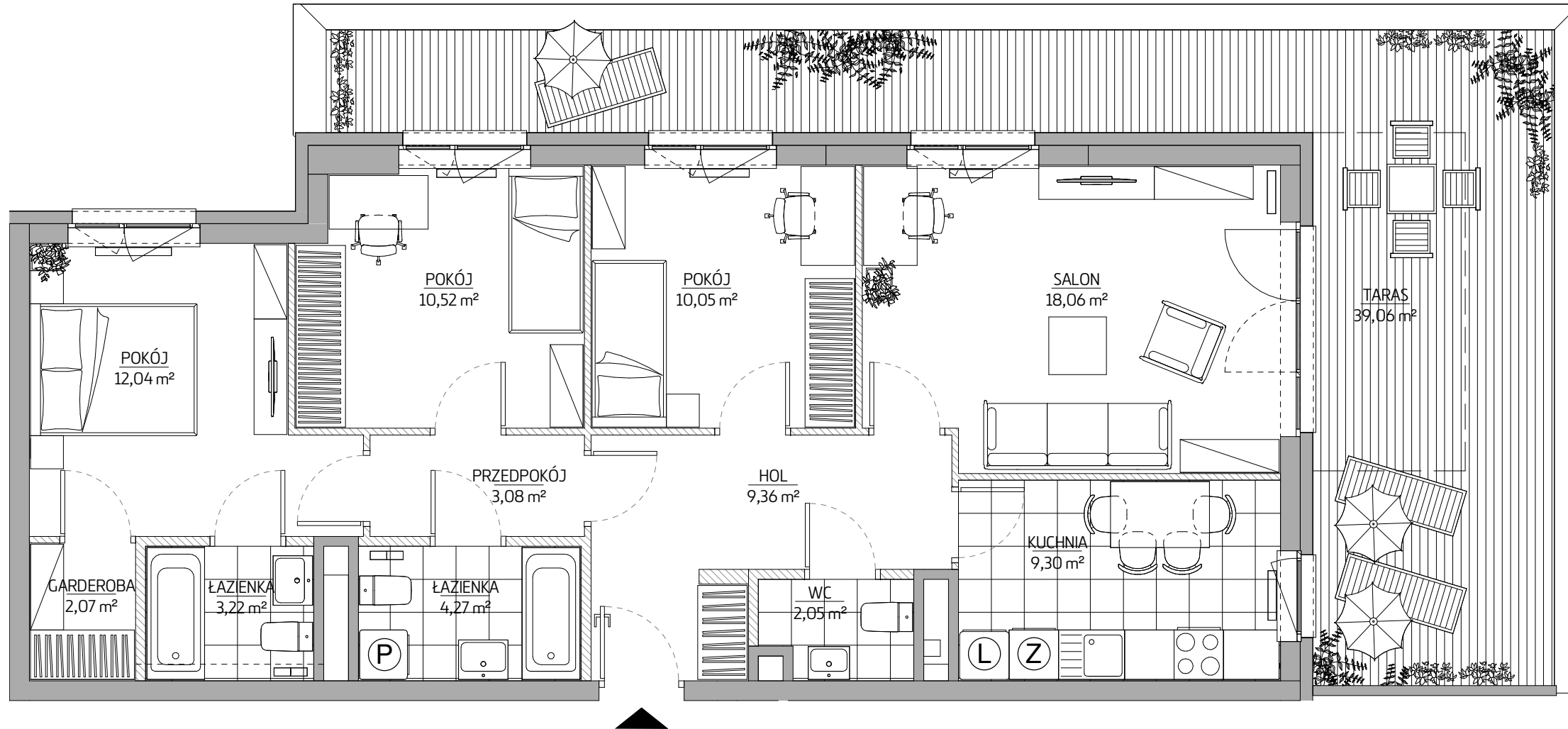
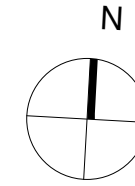


# MIESZKANIE NR 6 · 4 POKOJE · 88,63 m<sup>2</sup>



**budimex**  
nieruchomości

BUDIMEX NIERUCHOMOSCI Sp. z o.o  
Biuro Handlowe  
ul. Grabiszyńska 151, 53-439 Wrocław  
www.budimex-nieruchomości.pl



Etap I

WROCŁAW  
ul. Grabiszyńska  
dzielnica: Grabiszyn-Fabryczna

### DANE LOKALU:

LOKAL NR	LICZBA POKOI	POW. UŻYTKOWA
6	4	88,63 m <sup>2</sup>
BUDYNEK NR	KLATKA NR	PIĘTRO
A	1	01

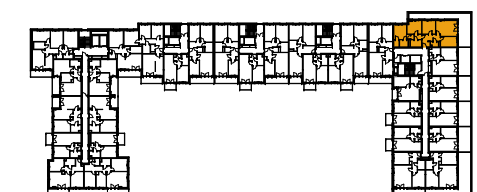
### ZESTAWIENIE POWIERZCHNI:

SALON	18,06 m <sup>2</sup>
KUCHNIA	9,30 m <sup>2</sup>
POKÓJ	12,04 m <sup>2</sup>
POKÓJ	10,52 m <sup>2</sup>
POKÓJ	10,05 m <sup>2</sup>
ŁAZIENKA	4,27 m <sup>2</sup>
ŁAZIENKA	3,22 m <sup>2</sup>
WC	2,05 m <sup>2</sup>
GARDEROBA	2,07 m <sup>2</sup>
HOL	9,36 m <sup>2</sup>
PRZEDPOKÓJ	3,08 m <sup>2</sup>
Powierzchnia pod ścianami lub elementami nadającymi się do demontażu, np. pod ściankami działowymi	4,61 m <sup>2</sup> 39,06 m <sup>2</sup>



TARAS

### POŁOŻENIE MIESZKANIA W BUDYNKU



WARTOŚĆ  
BRUTTO (PLN):

PROJEKTANT  
**KURYŁOWICZ  
& ASSOCIATES**

- UWAGA:
- Aranżacja lokalu mieszkalnego przedstawiona na rzucie jest przykładowa. Niniejsza karta katalogowa opracowana została na podstawie projektu wykonawczego. W toku dalszego projektowania mogą nastąpić niewielkie zmiany w stosunku do informacji zawartych na karcie katalogowej.
  - Powierzchnia użytkowa lokalu określana jest na podstawie rozporządzenia Ministra Transportu, Budownictwa i Gospodarki Morskiej z dnia 25.04.2012r. w sprawie szczegółowego zakresu i formy projektu budowlanego oraz uwzględnieniu Polskiej Normy PN-ISO 9836; 1997. Do powierzchni użytkowej lokalu wlicza się powierzchnię zajęta przez elementy nadające się do demontażu takie jak np. ścianki działowe.
  - Powierzchnie są obliczane w świetle pionowych przegród nie nadających się do demontażu w stanie wykończonym, przy uwzględnieniu tynków, na poziomie podłogi (bez uwzględniania listew podłogowych, progów itp.)
  - Informacje na karcie nie stanowią oferty handlowej w rozumieniu art. 66 kodeksu cywilnego.

0 1 2 3 4 5m