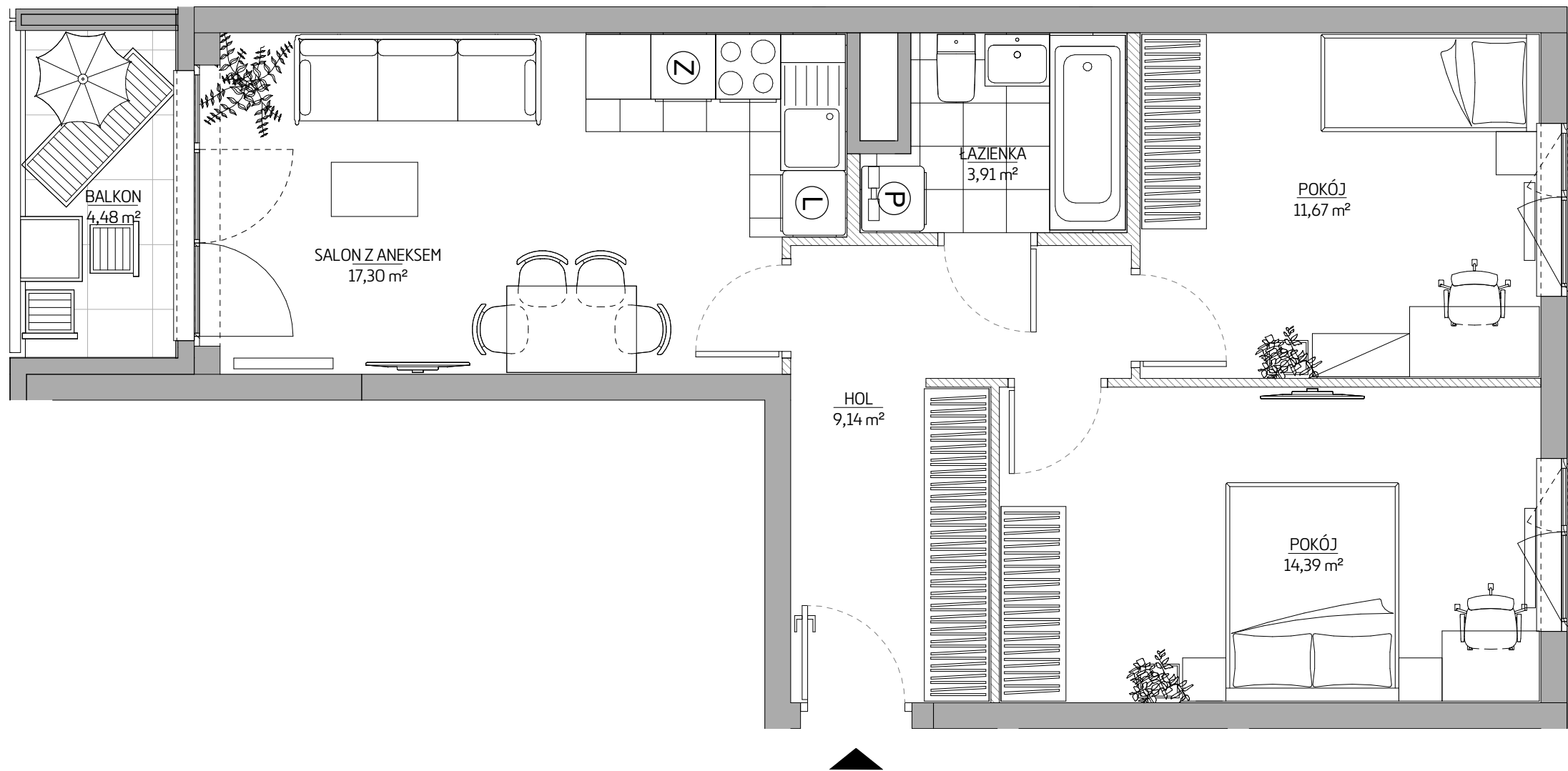
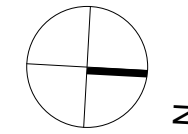


# MIESZKANIE NR 104 • 3 POKOJE • 58,47 m<sup>2</sup>



**budimex**  
nieruchomości

BUDIMEX NIERUCHOMOSCI Sp. z o.o  
Biuro Handlowe  
ul. Grabiszyńska 151, 53-439 Wrocław  
www.budimex-nieruchomości.pl




Etap I

WROCŁAW  
ul. Grabiszyńska  
dzielnica: Grabiszyn-Fabryczna

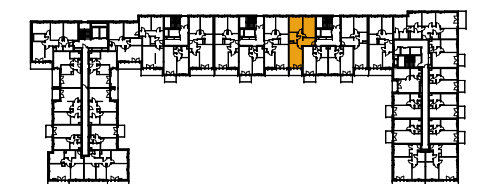
### DANE LOKALU:

| LOKAL NR   | LICZBA POKOI | POW. UŻYTKOWA        |
|------------|--------------|----------------------|
| 104        | 3            | 58,47 m <sup>2</sup> |
| BUDYNEK NR | KLATKA NR    | PIĘTRO               |
| A          | 2            | 03                   |

### ZESTAWIENIE POWIERZCHNI:

|  |                      |
|--|----------------------|
| SALON Z ANEKSEM  | 17,30 m <sup>2</sup> |
| POKÓJ  | 14,39 m <sup>2</sup> |
| POKÓJ  | 11,67 m <sup>2</sup> |
| ŁAZIENKA   | 3,91 m <sup>2</sup>  |
| HOL  | 9,14 m <sup>2</sup>  |
|  Powierzchnia pod ścianami lub elementami nadającymi się do demontażu, np. pod ściankami działowymi | 2,06 m <sup>2</sup>  |
| BALKON   | 4,48 m <sup>2</sup>  |

### POŁOŻENIE MIESZKANIA W BUDYNKU



WARTOŚĆ  
BRUTTO (PLN):

PROJEKTANT  
**KURYŁOWICZ  
& ASSOCIATES**

- UWAGA:
- Aranżacja lokalu mieszkalnego przedstawiona na rzucie jest przykładowa. Niniejsza karta katalogowa opracowana została na podstawie projektu wykonawczego. W toku dalszego projektowania mogą nastąpić niewielkie zmiany w stosunku do informacji zawartych na karcie katalogowej.
  - Powierzchnia użytkowa lokalu określana jest na podstawie rozporządzenia Ministra Transportu, Budownictwa i Gospodarki Morskiej z dnia 25.04.2012r. w sprawie szczegółowego zakresu i formy projektu budowlanego oraz uwzględnieniu Polskiej Normy PN-ISO 9836; 1997. Do powierzchni użytkowej lokalu wlicza się powierzchnię zajęta przez elementy nadające się do demontażu takie jak np. ścianki działowe.
  - Powierzchnie są obliczane w świetle pionowych przegród nie nadających się do demontażu w stanie wykończonym, przy uwzględnieniu tynków, na poziomie podłogi (bez uwzględniania listew podłogowych, progów itp.)
  - Informacje na karcie nie stanowią oferty handlowej w rozumieniu art. 66 kodeksu cywilnego.

0 1 2 3 4 5m