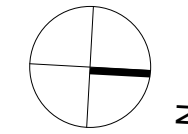
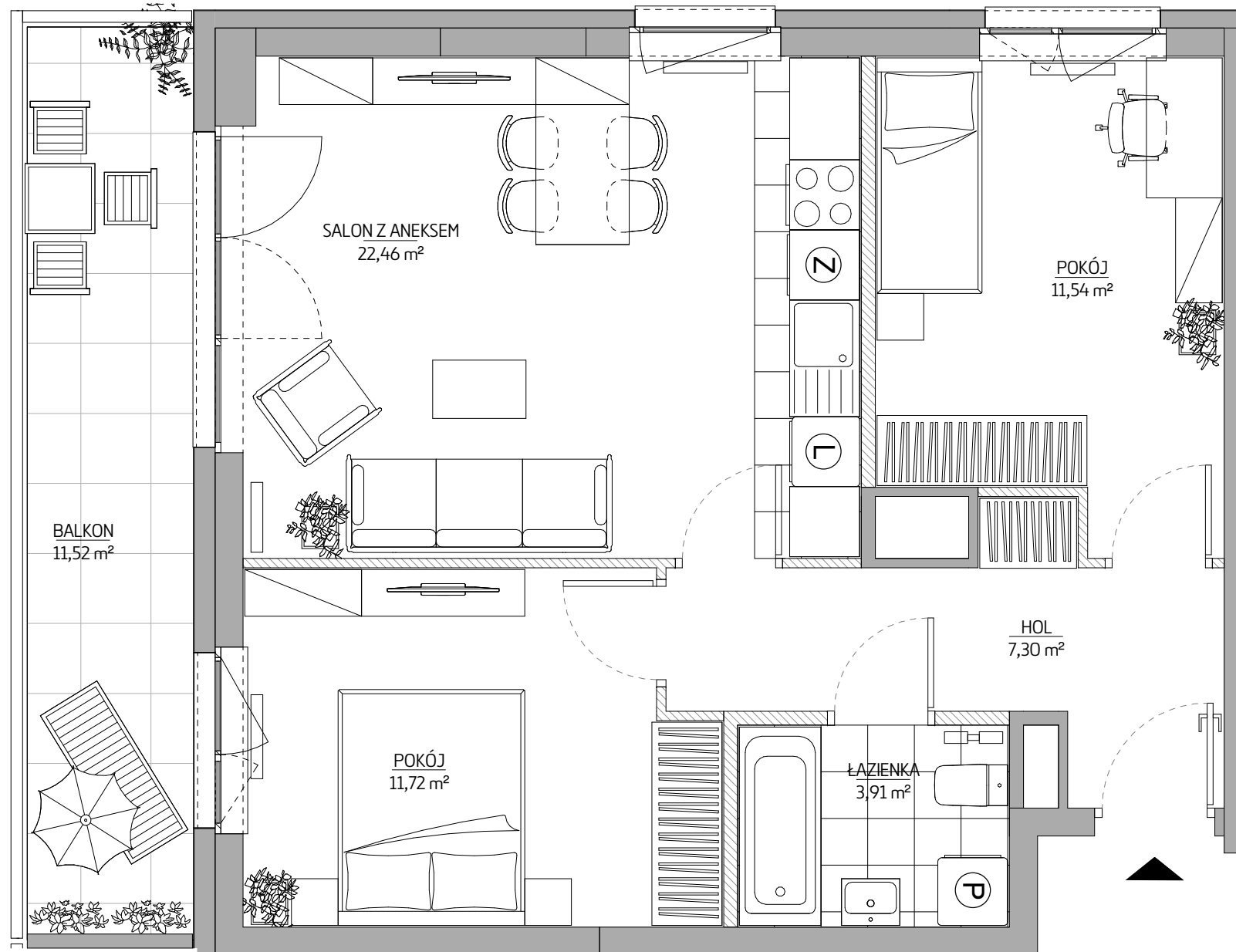


MIESZKANIE NR 34 • 3 POKOJE • 59,17 m²



budimex
nieruchomości

BUDIMEX NIERUCHOMOSCI Sp. z o.o
Biuro Handlowe
ul. Grabiszyńska 151, 53-439 Wrocław
www.budimex-nieruchomości.pl




Etap I

WROCŁAW
ul. Grabiszyńska
dzielnica: Grabiszyn-Fabryczna

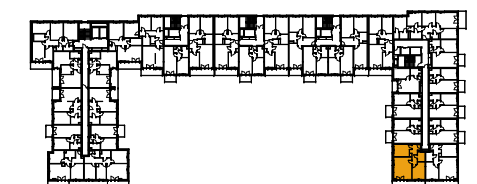
DANE LOKALU:

LOKAL NR	LICZBA POKOI	POW. UŻYTKOWA
34	3	59,17 m ²
BUDYNEK NR	KLATKA NR	PIĘTRO
A	1	03

ZESTAWIENIE POWIERZCHNI:

SALON Z ANEKSEM	22,46 m ²
POKÓJ	11,72 m ²
POKÓJ	11,54 m ²
ŁAZIENKA	3,91 m ²
HOL	7,30 m ²
 Powierzchnia pod ścianami lub elementami nadającymi się do demontażu, np. pod ściankami działowymi	2,23 m ²
BALKON	11,76 m ²

POŁOŻENIE MIESZKANIA W BUDYNKU



WARTOŚĆ
BRUTTO (PLN):

PROJEKTANT
**KURYŁOWICZ
& ASSOCIATES**

- UWAGA:
1. Aranżacja lokalu mieszkalnego przedstawiona na rzucie jest przykładowa. Niniejsza karta katalogowa opracowana została na podstawie projektu wykonawczego. W toku dalszego projektowania mogą nastąpić niewielkie zmiany w stosunku do informacji zawartych na karcie katalogowej.
 2. Powierzchnia użytkowa lokalu określana jest na podstawie rozporządzenia Ministra Transportu, Budownictwa i Gospodarki Morskiej z dnia 25.04.2012r. w sprawie szczegółowego zakresu i formy projektu budowlanego oraz uwzględnieniu Polskiej Normy PN-ISO 9836:1997. Do powierzchni użytkowej lokalu wlicza się powierzchnię zajęta przez elementy nadające się do demontażu takie jak np. ścianki działowe.
 3. Powierzchnie są obliczane w świetle pionowych przegród nie nadających się do demontażu w stanie wykończonym, przy uwzględnieniu tynków, na poziomie podłogi (bez uwzględniania listew podłogowych, progów itp.)
 4. Informacje na karcie nie stanowią oferty handlowej w rozumieniu art. 66 kodeksu cywilnego.

0 1 2 3 4 5m