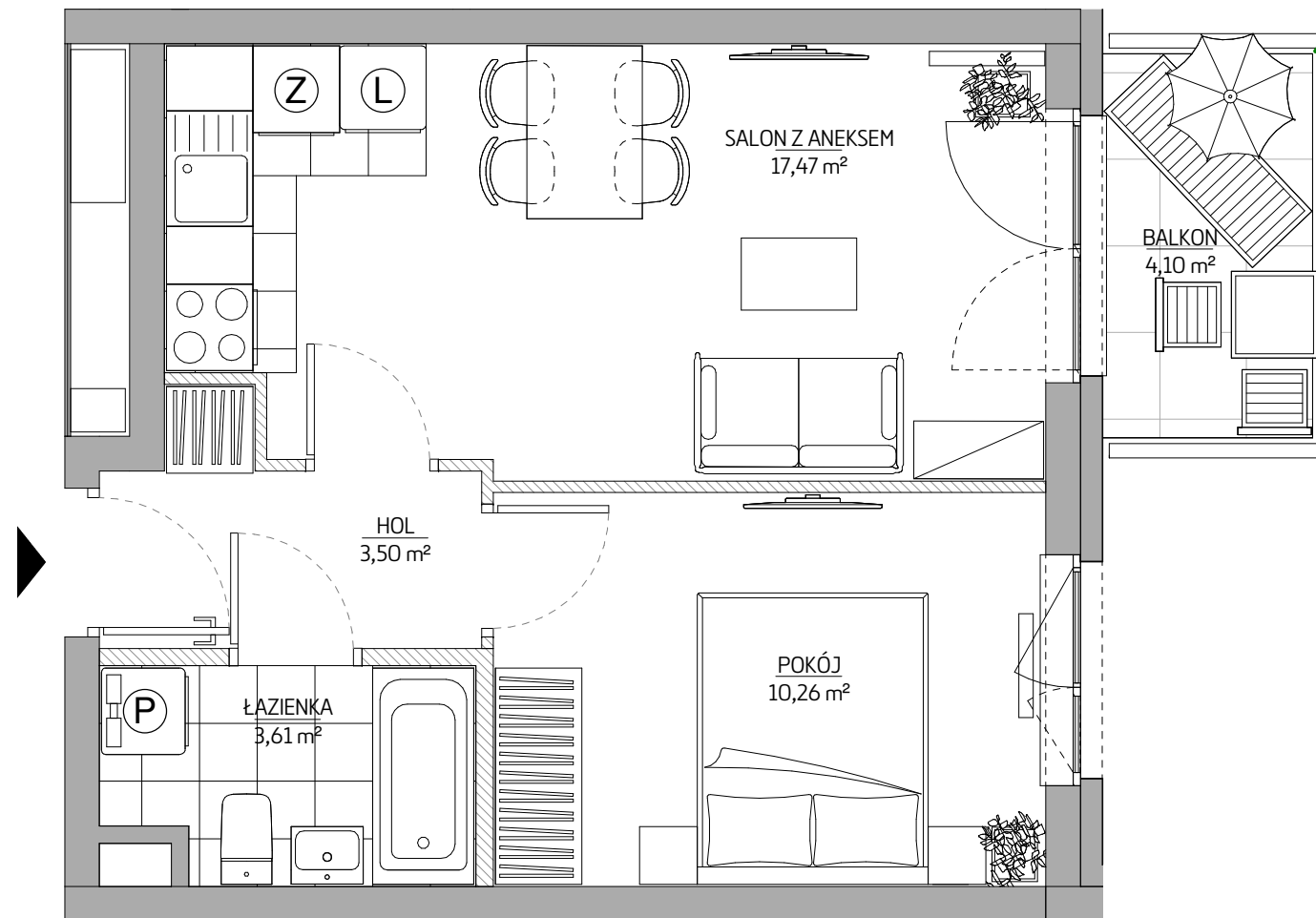
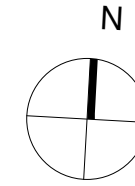


MIESZKANIE NR 214 • 2 POKOJE • 36,35 m²



budimex
nieruchomości

BUDIMEX NIERUCHOMOSCI Sp. z o.o.
Biuro Handlowe
ul. Grabiszyńska 151, 53-439 Wrocław
www.budimex-nieruchomości.pl




Etap I

WROCŁAW
ul. Grabiszyńska
dzielnica: Grabiszyn-Fabryczna

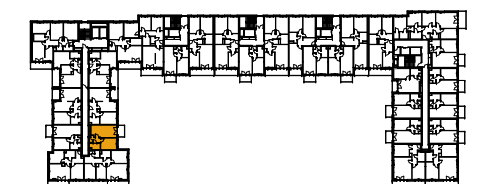
DANE LOKALU:

| LOKAL NR | LICZBA POKOI | POW. UŻYTKOWA |
|------------|--------------|----------------------|
| 214 | 2 | 36,35 m ² |
| BUDYNEK NR | KLATKA NR | PIĘTRO |
| A | 5 | 05 |

ZESTAWIENIE POWIERZCHNI:

| | |
|--|----------------------|
| SALON Z ANEKSEM | 17,47 m ² |
| POKÓJ | 10,26 m ² |
| ŁAZIENKA | 3,61 m ² |
| HOL | 3,50 m ² |
|  Powierzchnia pod ścianami lub elementami nadającymi się do demontażu, np. pod ściankami działowymi | 1,50 m ² |
| BALKON | 4,10 m ² |

POŁOŻENIE MIESZKANIA W BUDYNKU



WARTOŚĆ
BRUTTO (PLN):

PROJEKTANT
**KURYŁOWICZ
& ASSOCIATES**

- UWAGA:
1. Aranżacja lokalu mieszkalnego przedstawiona na rzucie jest przykładowa. Niniejsza karta katalogowa opracowana została na podstawie projektu wykonawczego. W toku dalszego projektowania mogą nastąpić niewielkie zmiany w stosunku do informacji zawartych na karcie katalogowej.
 2. Powierzchnia użytkowa lokalu określana jest na podstawie rozporządzenia Ministra Transportu, Budownictwa i Gospodarki Morskiej z dnia 25.04.2012r. w sprawie szczegółowego zakresu i formy projektu budowlanego oraz uwzględnieniu Polskiej Normy PN-ISO 9836; 1997. Do powierzchni użytkowej lokalu wlicza się powierzchnię zajęta przez elementy nadające się do demontażu takie jak np. ścianki działowe.
 3. Powierzchnie są obliczane w świetle pionowych przegród nie nadających się do demontażu w stanie wykończonym, przy uwzględnieniu tynków, na poziomie podłogi (bez uwzględniania listew podłogowych, progów itp.)
 4. Informacje na karcie nie stanowią oferty handlowej w rozumieniu art. 66 kodeksu cywilnego.

0 1 2 3 4 5m