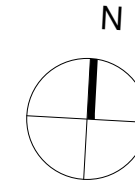
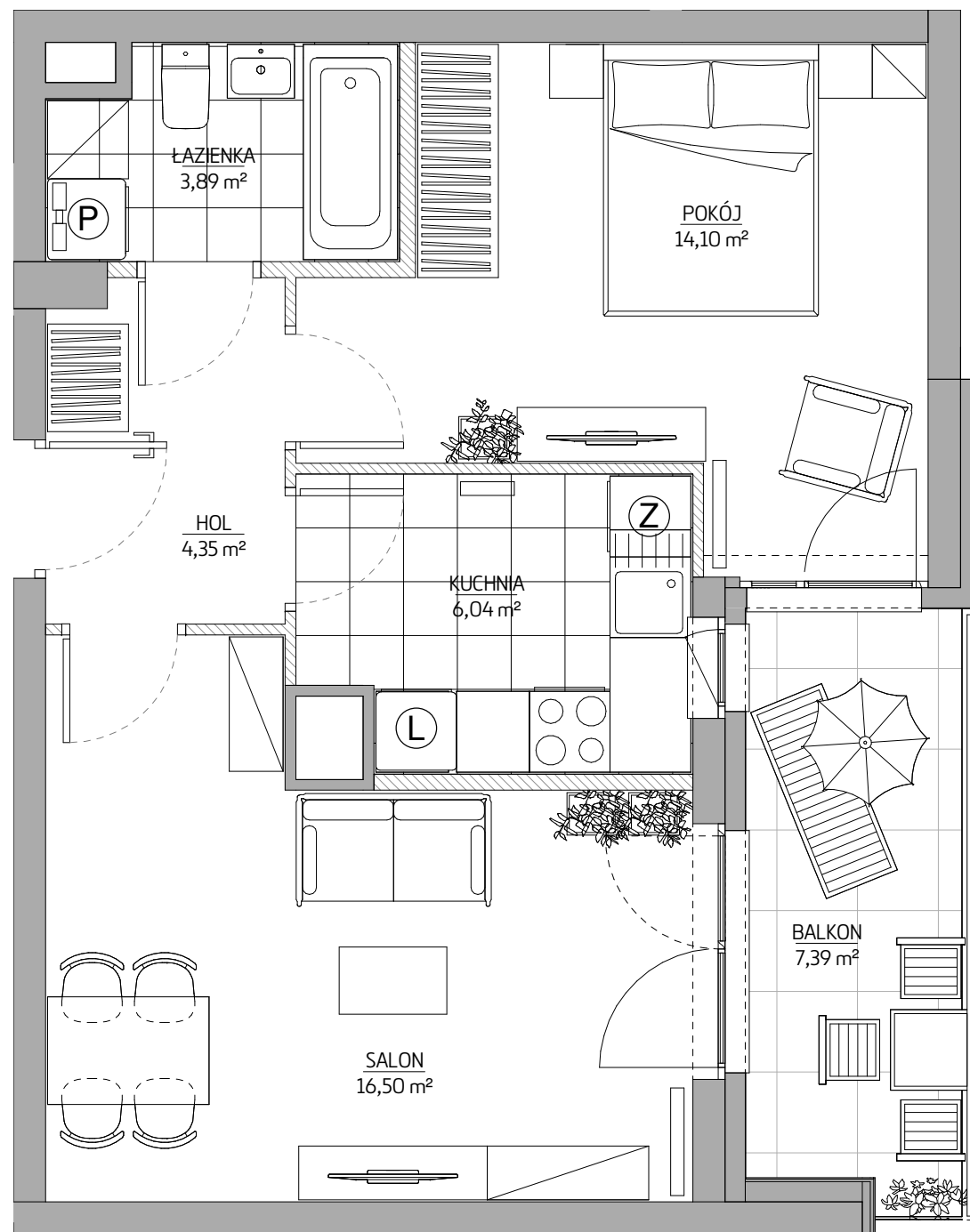


# MIESZKANIE NR 172 · 2 POKOJE · 46,96 m<sup>2</sup>



**budimex**  
nieruchomości

BUDIMEX NIERUCHOMOSCI Sp. z o.o.  
Biuro Handlowe  
ul. Grabiszyńska 151, 53-439 Wrocław  
www.budimex-nieruchomości.pl




Etap I

WROCŁAW  
ul. Grabiszyńska  
dzielnica: Grabiszyn-Fabryczna

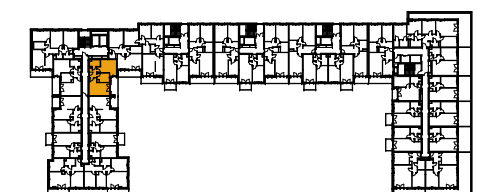
### DANE LOKALU:

LOKAL NR	LICZBA POKOI	POW. UŻYTKOWA
172	2	46,96 m <sup>2</sup>
BUDYNEK NR	KLATKA NR	PIĘTRO
A	5	01

### ZESTAWIENIE POWIERZCHNI:

SALON	16,50 m <sup>2</sup>
KUCHNIA	6,04 m <sup>2</sup>
POKÓJ	14,10 m <sup>2</sup>
ŁAZIENKA	3,89 m <sup>2</sup>
HOL	4,35 m <sup>2</sup>
 Powierzchnia pod ścianami lub elementami nadającymi się do demontażu, np. pod ściankami działowymi	2,07 m <sup>2</sup>
BALKON	7,41 m <sup>2</sup>

### POŁOŻENIE MIESZKANIA W BUDYNKU



WARTOŚĆ  
BRUTTO (PLN):

PROJEKTANT  
**KURYŁOWICZ  
& ASSOCIATES**

- UWAGA:
1. Aranżacja lokalu mieszkalnego przedstawiona na rzucie jest przykładowa. Niniejsza karta katalogowa opracowana została na podstawie projektu wykonawczego. W toku dalszego projektowania mogą nastąpić niewielkie zmiany w stosunku do informacji zawartych na karcie katalogowej.
  2. Powierzchnia użytkowa lokalu określana jest na podstawie rozporządzenia Ministra Transportu, Budownictwa i Gospodarki Morskiej z dnia 25.04.2012r. w sprawie szczegółowego zakresu i formy projektu budowlanego oraz uwzględnieniu Polskiej Normy PN-ISO 9836; 1997. Do powierzchni użytkowej lokalu wlicza się powierzchnię zajęta przez elementy nadające się do demontażu takie jak np. ścianki działowe.
  3. Powierzchnie są obliczane w świetle pionowych przegród nie nadających się do demontażu w stanie wykończonym, przy uwzględnieniu tynków, na poziomie podłogi (bez uwzględniania listew podłogowych, progów itp.)
  4. Informacje na karcie nie stanowią oferty handlowej w rozumieniu art. 66 kodeksu cywilnego.

0 1 2 3 4 5m