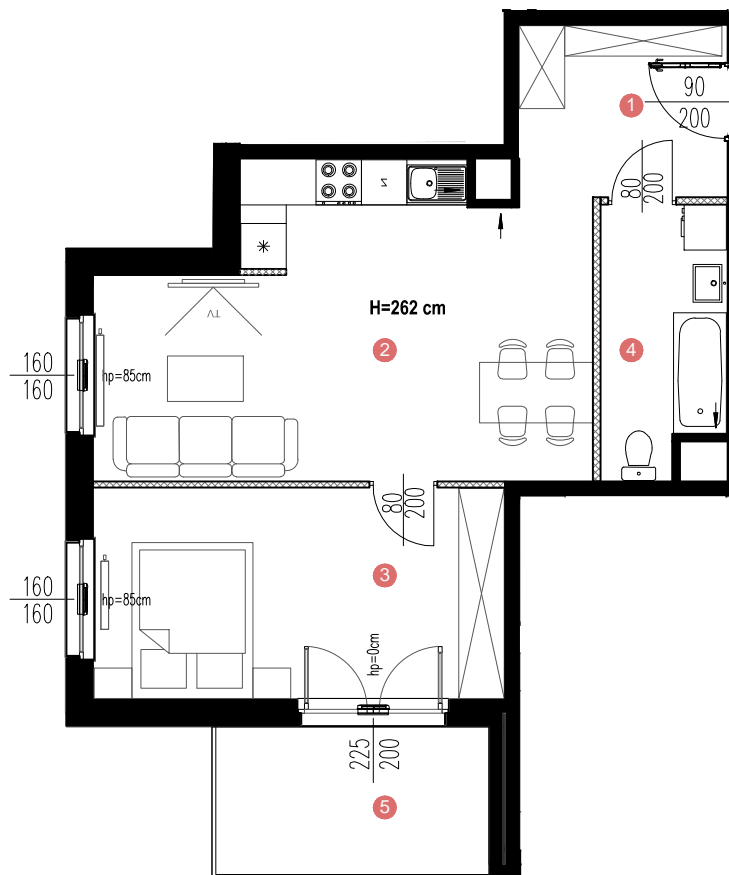
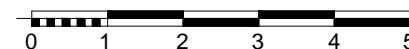


- ŚCIANY KONSTRUKCYJNE, ŚCIANY MIĘDZYLOKALOWE, ŚCIANY ZEWNĘTRZNE, OBUDOWA PIONÓW INSTALACYJNYCH
- ▨ ŚCIANY DZIAŁOWE NADAJĄCE SIĘ DO DEMONTAŻU
- WLOT WENTYLACJI
- ▬ WLOT WENTYLACJI NAWIEWNIK OKIENNY
- H WYSOKOŚĆ MIESZKANIA
- ▬ PRZEGRODY BALKONOWE
- ▬ BALUSTRADA



SKALA 1:100



**UWAGA!**

1. WYMIARY POMIESZCZEŃ, LOKALIZACJĘ PRZYBORÓW SANITARNYCH, ROZMIESZCZENIE PUNKTÓW INSTALACYJNYCH ITP. PODANO ZGODNIE Z PROJEKTEM BUDOWLANYM. MOGĄ WYSTĄPIĆ NIEWIELKIE RÓŻNICE WYMIARÓW I USYTUOWANIA ELEMENTÓW POWSTAŁE W TRAKCIE REALIZACJI PRAC BUDOWLANYCH. PODANE WYMIARY SĄ WYMIARAMI W ŚWIETLE PIONOWYCH PRZEGRÓD (ŚCIAN) W STANIE SUROWYM.
2. POWIERZCHNIA UŻYTKOWA LOKALU JEST OKREŚLONA NA PODSTAWIE ROZPORZĄDZENIA MINISTRA TRANSPORTU, BUDOWNICTWA I GOSPODARKI MORSKIEJ Z DN. 25.04.2012R. W SPRAWIE SZCZEGÓŁOWEGO ZAKRESU I FORMY PROJEKTU BUDOWLANEGO (DZ. U. Z 2012 R. POZ. 462 ZE ZM.), ZGODNIE Z ZASADAMI ZAWARTYMI W POLSKIEJ NORMIE PN-ISO 9836: 1997, T.J.: POWIERZCHNIA UŻYTKOWA LOKALU JEST OBLICZANA W METRACH KWADRATOWYCH Z DOKŁADNOŚCIĄ DO DWÓCH MIEJSC PO PRZECINKU, DLA WYMIARÓW LOKALU W STANIE WYKOŃCZONYM, NA POZIOMIE PODŁOŻY, NIE LICZĄC LISTEW PRZYPODŁOGOWYCH, PROGÓW ITP. DO POWIERZCHNI UŻYTKOWEJ LOKALU WLICZA SIĘ POWIERZCHNIĘ ELEMENTÓW NADAJĄCYCH SIĘ DO DEMONTAŻU (RURY, KANAŁY, ŚCIANKI DZIAŁOWE), NIE SĄ WLICZANE POWIERZCHNIE OTWORÓW NA DRZWI I OKNA ORAZ NISZE W ELEMENTACH ZAMYKAJĄCYCH.
3. PRZEDSTAWIONA NA RZUCIE ARANŻACJA MA CHARAKTER PRZYKŁADOWY, UMEBLOWANIE NIE STANOWI WYPOSAŻENIA NABYWANEGO LOKALU.

Investor:

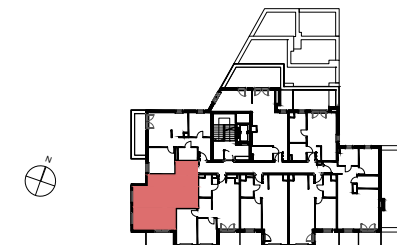
Dom Development  
Wrocław Sp.z.o.o.  
ul.Kazimierza Wielkiego 1  
50-077 Wrocław



GRABISZYŃSKA 141

ul.Grabiszyńska 139-141  
53-439 Wrocław

GRABISZYŃSKA 141



Mieszkanie:

|                |                      |
|----------------|----------------------|
| Typ mieszkania | 2-pokojowe z aneksem |
| Piętro         | 5                    |
| Nr mieszkania  | 51                   |

Zestawienie pomieszczeń :

|   |                 |                      |
|---|-----------------|----------------------|
| 1 | Przedpokój      | 6,17 m <sup>2</sup>  |
| 2 | Salon z aneksem | 24,12 m <sup>2</sup> |
| 3 | Sypialnia       | 15,09 m <sup>2</sup> |
| 4 | Łazienka        | 5,63 m <sup>2</sup>  |

|   |   |                     |
|---|---|---------------------|
| ▨ | Powierzchnia pod ściankami nadającymi się do demontażu: | 0,87 m <sup>2</sup> |
|---|---|---------------------|

Powierzchnia użytkowa: 51,88 m<sup>2</sup>

|   |        |                     |
|---|--------|---------------------|
| 5 | Balkon | 7,00 m <sup>2</sup> |
|---|--------|---------------------|

Projektant:



MAJOR ARCHITEKCI  
ul. Gajowa 52/5  
50-520 Wrocław  
pracownia@majorarchitekci.pl +48 71 78 78 200

Data: 22.02.2019