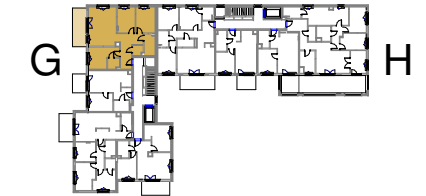


APARTAMENTY WŁODARZEWSKA 70



| | | | | | | | | | |
|---------------|---|---|---|---|---|---|---|---|---|
| Budynek | A | B | C | D | E | F | G | H | I |
| Klatka | 1 | | | | | | | | |
| Piętro | P | 1 | 2 | | | | | | |
| Nr mieszkania | | 8 | | | | | | | |

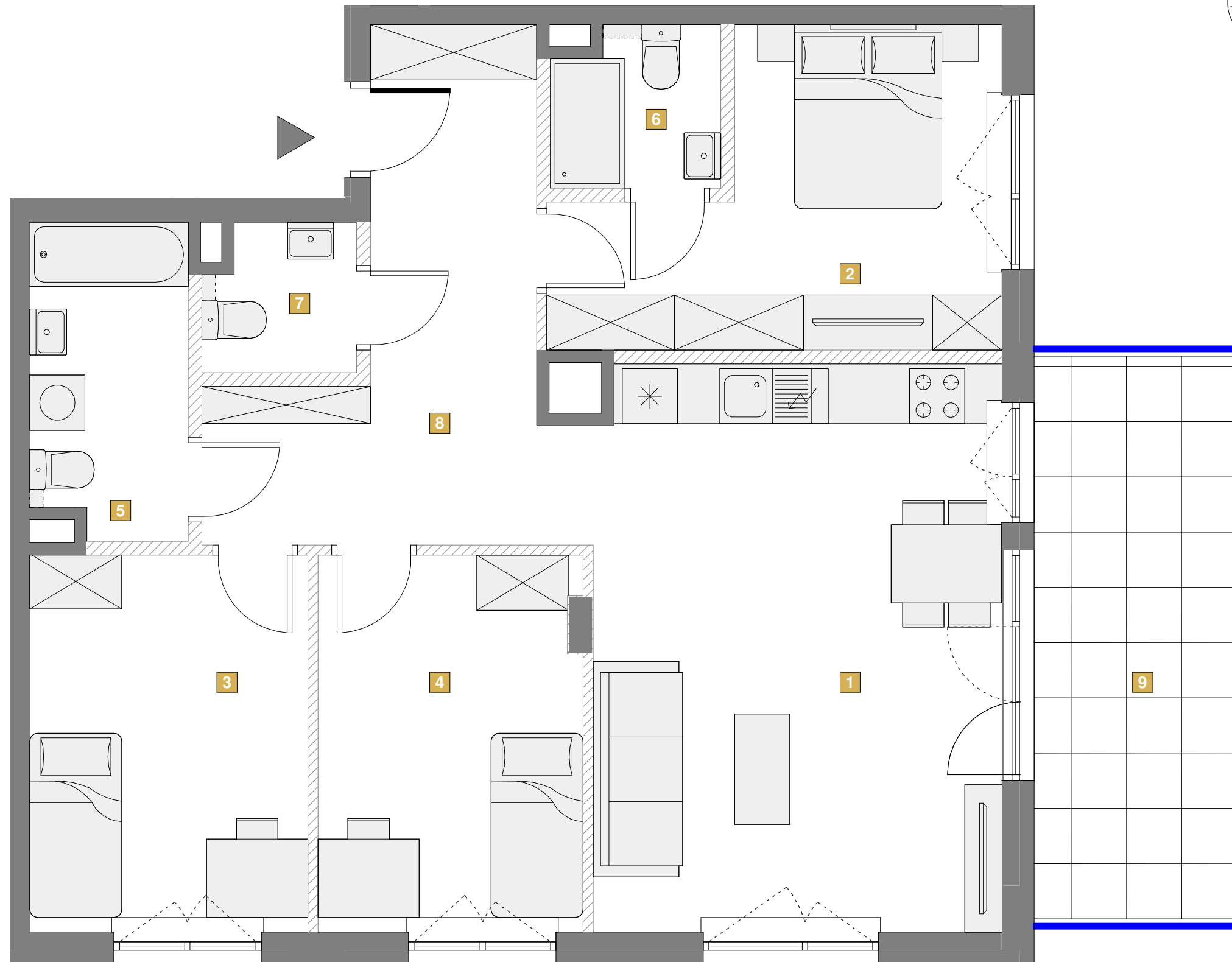
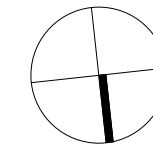
ZESTAWIENIE POMIESZCZEŃ

| | | |
|---|-----------------|----------------------|
| 1 | SALON Z ANEKSEM | 27.21 m ² |
| 2 | POKÓJ | 13.54 m ² |
| 3 | POKÓJ | 12.37 m ² |
| 4 | POKÓJ | 11.69 m ² |
| 5 | ŁAZIENKA | 5.73 m ² |
| 6 | ŁAZIENKA | 3.07 m ² |
| 7 | WC | 2.55 m ² |
| 8 | HOL | 14.14 m ² |

| | | |
|--|--------------------------------------------------------|---------------------|
| | POWIERZCHNIA POD ŚCIANKAMI NADAJĄCYMI SIĘ DO DEMONTAŻU | 4.05 m ² |
|--|--------------------------------------------------------|---------------------|

POWIERZCHNIA UŻYTKOWA 94.34 m²

| | | |
|---|--------|----------------------|
| 9 | BALKON | 13.44 m ² |
|---|--------|----------------------|



UWAGA:

- WYMIARY POMIESZCZEŃ, LOKALIZACJĘ PRZYBORÓW SANITARNYCH, ROZMIESZCZENIE PUNKTÓW INSTALACYJNYCH ITP. PODANO ZGODNIE Z PROJEKTEM BUDOWLANYM. MOGĄ WYSTĄPIĆ NIEWIELKIE RÓŻNICE WYMIARÓW I USYTUOWANIA ELEMENTÓW POWSTAŁE W TRAKCIE REALIZACJI PRAC BUDOWLANYCH. PODANE WYMIARY SĄ WYMIARAMI W ŚWIETLE PIONOWYCH PRZEGRÓD (ŚCIAN) W STANIE SUROWYM.
- POWIERZCHNIA UŻYTKOWA LOKALU JEST OKREŚLONA NA PODSTAWIE ROZPORZĄDZENIA MINISTRA TRANSPORTU, BUDOWNICTWA I GOSPODARKI MORSKIEJ Z DN. 25.04.2012 R. W SPRAWIE SZCZEGÓŁOWEGO ZAKRESU I FORMY PROJEKTU BUDOWLANEGO (DZ. U. Z 2012 R. POZ. 462 ZE ZM.); ZGODNIE Z ZASADAMI ZAWARTYMI W POLSKIEJ NORMIE PN-ISO 9836: 1997, T.J.: POWIERZCHNIA UŻYTKOWA LOKALU JEST OBLICZANA W METRACH KWADRATOWYCH Z DOKŁADNOŚCIĄ DO DWÓCH MIEJSC PO PRZECINKU, DLA WYMIARÓW LOKALU W STANIE WYKOŃCZONYM, NA POZIOME PODŁOGI, NIE LICZĄC LISTEW PRZYPODŁOGOWYCH, PROGÓW ITP. DO POWIERZCHNI UŻYTKOWEJ LOKALU WŁICZA SIĘ POWIERZCHNIĘ ELEMENTÓW NADAJĄCYCH SIĘ DO DEMONTAŻU (RURY, KANAŁY, ŚCIANKI DZIAŁOWE), NIE SĄ WŁICZANE POWIERZCHNIE OTWORÓW NA DRZWI I OKNA ORĄZ NISZE W ELEMENTACH ZAMYKAJĄCYCH.
- PRZEDSTAWIONA NA RZUCIE ARANŻACJA MA CHARAKTER PRZYKŁADOWY, UMEBLOWANIE NIE STANOWI WYPOSAŻENIA NABYWANEGO LOKALU.

SKALA:

ŚCIANKI DZIAŁOWE NADAJĄCE SIĘ DO DEMONTAŻU