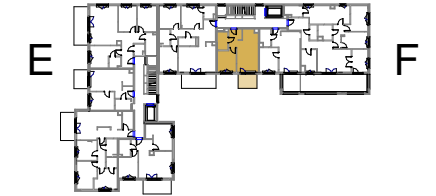


DOM DEVELOPMENT S.A.  
pl. Piłsudskiego 3  
00-078 Warszawa  
tel. (22)351-68-80



## APARTAMENTY WŁODARZEWSKA 70



|               |   |   |   |   |   |   |   |   |   |
|---------------|---|---|---|---|---|---|---|---|---|
| Budynek       | A | B | C | D | E | F | G | H | I |
| Klatka        | 1 |   |   |   |   |   |   |   |   |
| Piętro        | P | 1 | 2 |   |   |   |   |   |   |
| Nr mieszkania |   | 8 |   |   |   |   |   |   |   |

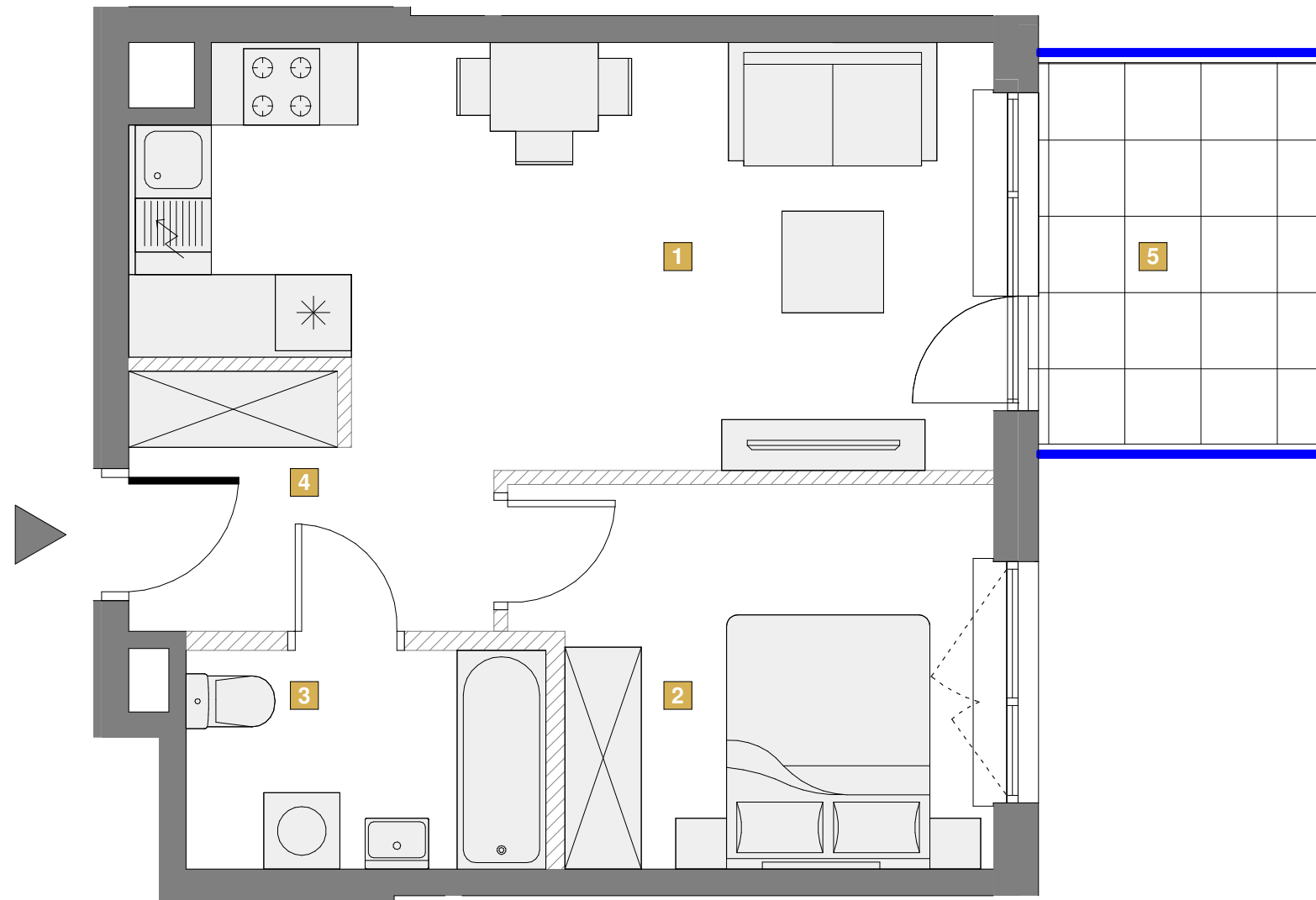
### ZESTAWIENIE POMIESZCZEŃ

|   |                 |                      |
|---|-----------------|----------------------|
| 1 | SALON Z ANEKSEM | 20.94 m <sup>2</sup> |
| 2 | POKÓJ           | 10.73 m <sup>2</sup> |
| 3 | ŁAZIENKA        | 4.87 m <sup>2</sup>  |
| 4 | HOL             | 4.92 m <sup>2</sup>  |

|  |  |                     |
|--|--|---------------------|
|  | POWIERZCHNIA POD ŚCIANKAMI NADAJĄCYMI SIĘ DO DEMONTAŻU | 1.54 m <sup>2</sup> |
|--|--|---------------------|

**POWIERZCHNIA UŻYTKOWA 43.00 m<sup>2</sup>**

|   |        |                     |
|---|--------|---------------------|
| 5 | BALKON | 6.60 m <sup>2</sup> |
|---|--------|---------------------|



#### UWAGA:

- WYMIARY POMIESZCZEŃ, LOKALIZACJĘ PRZYBORÓW SANITARNYCH, ROZMIESZCZENIE PUNKTÓW INSTALACYJNYCH ITP. PODANO ZGODNIE Z PROJEKTEM BUDOWLANYM. MOGĄ WYSTĄPIĆ NIEWIELKIE RÓŻNICE WYMIARÓW I USYTUOWANIA ELEMENTÓW POWSTAŁE W TRAKCIE REALIZACJI PRAC BUDOWLANYCH. PODANE WYMIARY SĄ WYMIARAMI W ŚWIETLE PIONOWYCH PRZEGRÓD (ŚCIAN) W STANIE SUROWYM.
- POWIERZCHNIA UŻYTKOWA LOKALU JEST OKREŚLONA NA PODSTAWIE ROZPORZĄDZENIA MINISTRA TRANSPORTU, BUDOWNICTWA I GOSPODARKI MORSKIEJ Z DN. 25.04.2012 R. W SPRAWIE SZCZEGÓŁOWEGO ZAKRESU I FORMY PROJEKTU BUDOWLANEGO (DZ. U. Z 2012 R. POZ. 462 ZE ZM.); ZGODNIE Z ZASADAMI ZAWARTYMI W POLSKIEJ NORMIE PN-ISO 9836: 1997, T.J.: POWIERZCHNIA UŻYTKOWA LOKALU JEST OBLICZANA W METRACH KWADRATOWYCH Z DOKŁADNOŚCIĄ DO DWÓCH MIEJSC PO PRZECINKU, DLA WYMIARÓW LOKALU W STANIE WYKOŃCZONYM, NA POZIOMEJ PODŁOŻY, NIE LICZĄC LISTEW PRZYPODŁOGOWYCH, PROGÓW ITP. DO POWIERZCHNI UŻYTKOWEJ LOKALU WŁICZA SIĘ POWIERZCHNIĘ ELEMENTÓW NADAJĄCYCH SIĘ DO DEMONTAŻU (RURY, KANAŁY, ŚCIANKI DZIAŁOWE), NIE SĄ WLICZANE POWIERZCHNIE OTWORÓW NA DRZWI I OKNA ORAZ NISZE W ELEMENTACH ZAMYKAJĄCYCH.
- PRZEDSTAWIONA NA RZUCIE ARANŻACJA MA CHARAKTER PRZYKŁADOWY, UMEBLOWANIE NIE STANOWI WYPOSAŻENIA NABYWANEGO LOKALU.

SKALA:

ŚCIANKI DZIAŁOWE NADAJĄCE SIĘ DO DEMONTAŻU

**latergrupa**