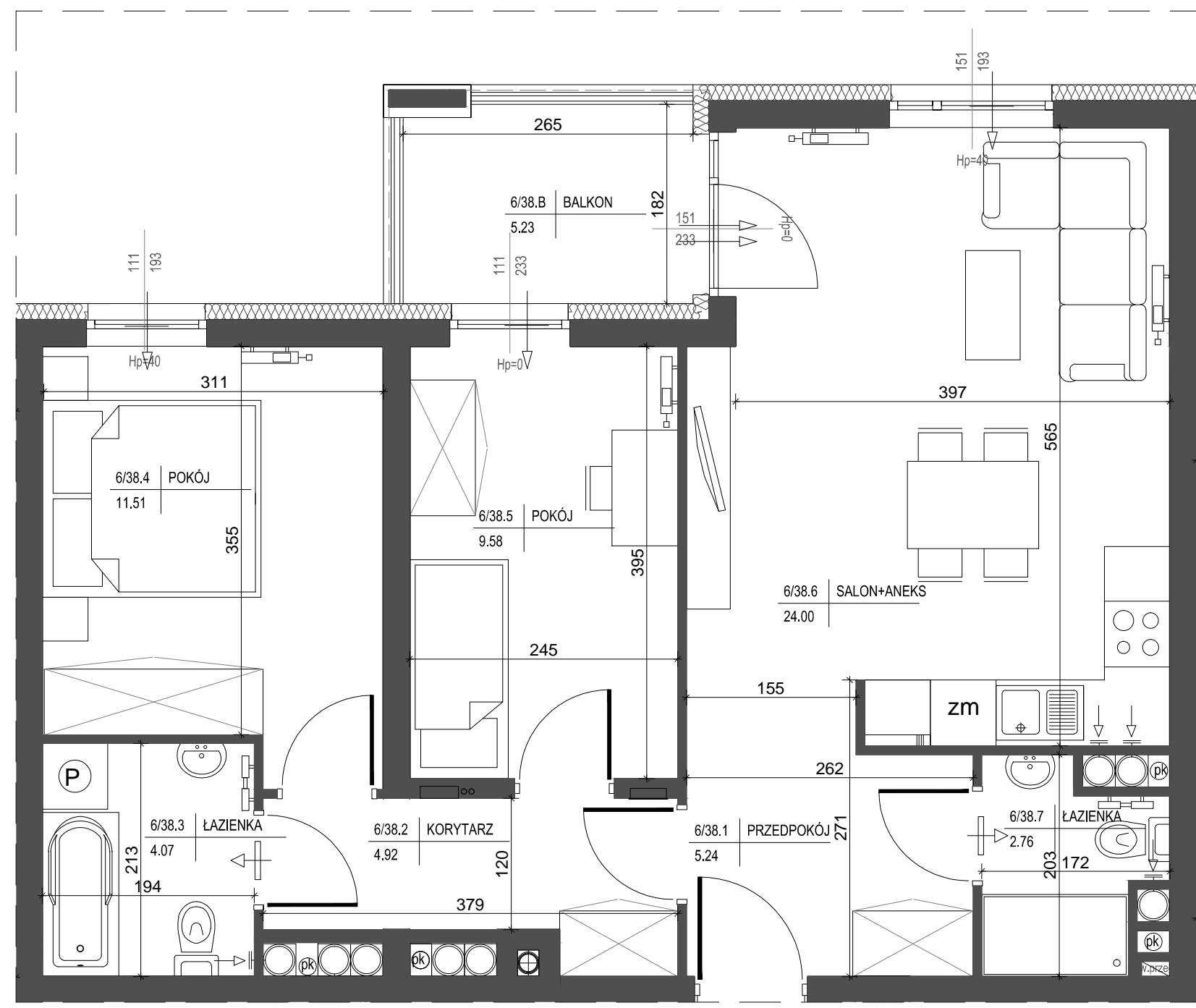
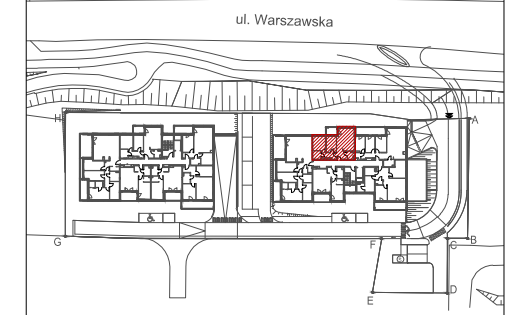
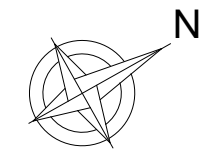


Inwestor:
 PARKOWE WZGÓRZE BOCIANEK
 Spółka z o. o. spółka KOMANDYTOWA
 ALEJA IX WIEKÓW KIELC 6/37
 25-516 KIELCE

DWA BUDYNKI MIESZKALNE WIELORODZINNE Z GARAŻAMI PODZIEMNYMI W KIELCACH PRZY UL. WARSZAWSKIEJ

MIESZKANIE NR38
 3 pokojowe

PN-ISO 9836
 pow.62,08m²



LEGENDA:

- rozdzielacz c.o. c.w.u w mieszkaniach
- skrzynka teletechniczna i tablica elektryczna mieszkaniowa
- grzejniki c.o.
- pion wentylacyjny, izolowany
- kratka kontaktowa montowana w dolnej partii drzwi
- higrosterowany nawiewnik okienny
- dwa higrosterowane nawiewniki okienne montowane w górnej partii okna oraz nad dolnym przeszkleniem
- higrosterowany nawiewnik ścienny
- ściana zewnętrzna gr. 24cm + styropian gr.15cm
- ścianki działowe: cegła silikat gr. 18cm i gr. 8cm

lokalizacja mieszkania - V piętro

BUDYNEK nr 1

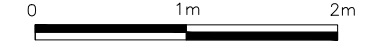
MIESZKANIE nr 38

1	przedpokój	5,24m ²
2	korytarz	4,92m ²
3	łazienka	4,07m ²
4	pokój	11,51m ²
5	pokój	9,58m ²
6	salon+aneks	24,00m ²
7	łazienka	2,76m ²
suma		62,08m ²
balkon		5,23m ²

Pokazana aranżacja jest przykładowa.

Wszystkie wymiary podane są w stanie surowym bez wykończenia ścian (tynk, glazura itp).

SKALA 1:50



Projekt:



DETAN Sp. z o.o.
 ul. Słowackiego 16
 25-365 Kielce
 tel. (+48)041 361 36 65