

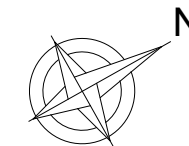
Inwestor:

PARKOWE WZGÓRZE BOCIANEK
Spółka z o. o. spółka KOMANDYTOWA
ALEJA IX WIEKÓW KIELC 6/37
25-516 KIELCE

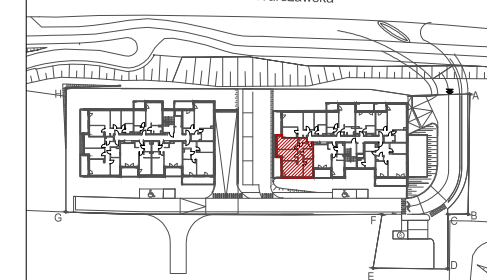
DWA BUDYNKI MIESZKALNE WIELORODZINNE Z GARAŻAMI PODZIEMNYMI W KIELCACH PRZY UL. WARSZAWSKIEJ

MIESZKANIE NR30
4 pokojowe

PN-ISO 9836
pow.72,15m²



ul. Warszawska



lokalizacja mieszkania - IV piętro

BUDYNEK nr 1

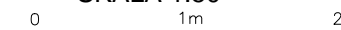
MIESZKANIE nr 30

1	przedpokój	9,48m ²
2	łazienka	5,17m ²
3	pokój	10,23m ²
4	salon+aneks	18,82m ²
5	pokój	12,06m ²
6	pokój	14,29m ²
7	garderoba	2,10m ²
suma		72,15m ²
balkon		9,98m ²

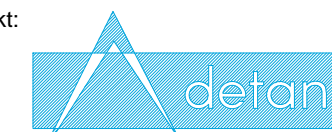
Pokazana aranżacja jest przykładowa.

Wszystkie wymiary podane są w stanie surowym bez wykończenia ścian (tynk, glazura itp).

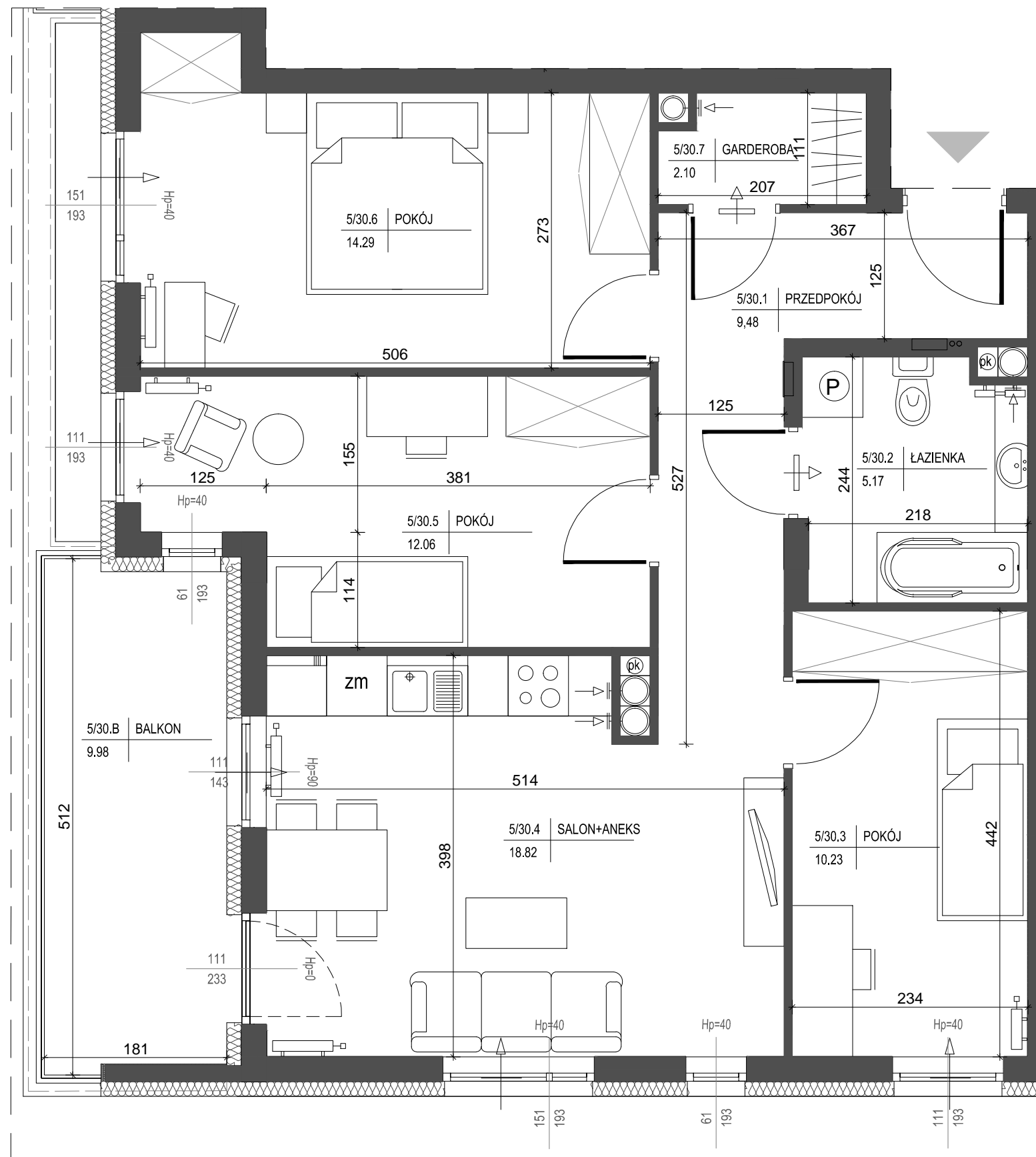
SKALA 1:50



Projekt:



DETAN Sp. z o.o.
ul. Słowackiego 16
25-365 Kielce
tel. (+48)041 361 36 65



LEGENDA:

- rozdzielacz c.o. c.w.u w mieszkaniach
- skrzynka teletechniczna i tablica elektryczna mieszkaniowa
- grzejniki c.o.
- pion wentylacyjny, izolowany
- kratka kontaktowa montowana w dolnej partii drzwi
- higrosterowany nawiewnik okienny
- dwa higrosterowane nawiewniki okienne montowane w górnej partii okna oraz nad dolnym przeszkleniem
- higrosterowany nawiewnik ścienny
- ściana zewnętrzna gr. 24cm + styropian gr.15cm
- ścianki działowe: cegła silikat gr. 18cm i gr. 8cm