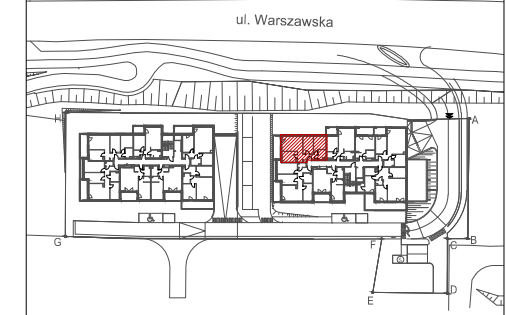
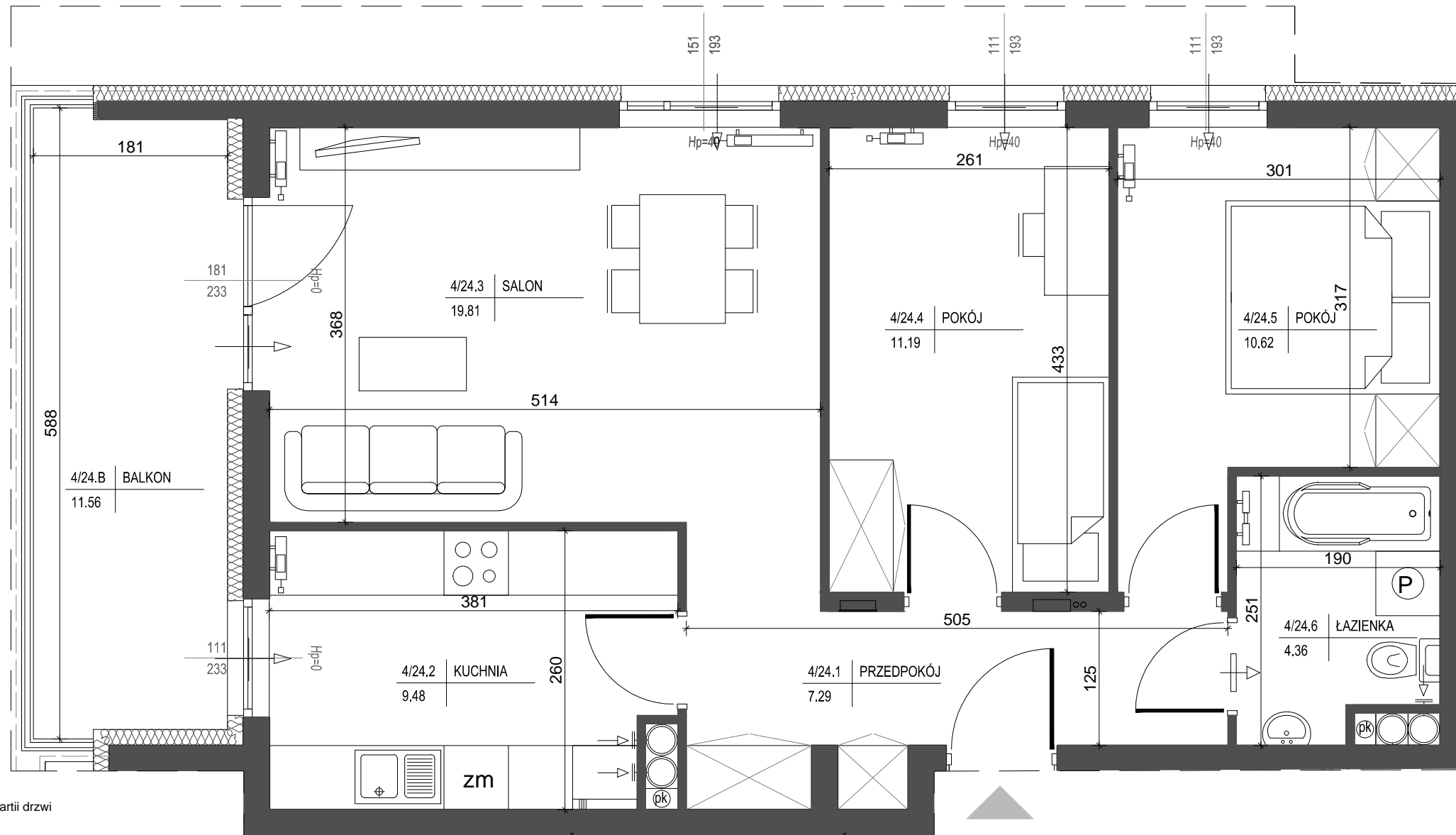
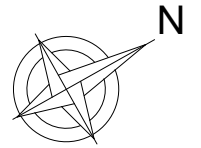


Inwestor:
 PARKOWE WZGÓRZE BOCIANEK
 Spółka z o. o. spółka KOMANDYTOWA
 ALEJA IX WIEKÓW KIELC 6/37
 25-516 KIELCE

DWA BUDYNKI MIESZKALNE WIELORODZINNE Z GARAŻAMI PODZIEMNYMI W KIELCACH PRZY UL. WARSZAWSKIEJ

MIESZKANIE NR24
 3 pokojowe
 + kuchnia

PN-ISO 9836
 pow.62,75m²



lokalizacja mieszkania - III piętro

BUDYNEK nr 1

MIESZKANIE nr 24

1	przedpokój	7,29m ²
2	kuchnia	9,48m ²
3	salon	19,81m ²
4	pokój	11,19m ²
5	pokój	10,62m ²
6	łazienka	4,36m ²
suma		62,75m ²
balkon		11,56m ²

LEGENDA:

- grzejniki c.o.
- pion wentylacyjny, izolowany
- kratka kontaktowa montowana w dolnej partii drzwi
- higrosterowany nawiewnik okienny
- dwa higrosterowane nawiewniki okienne montowane w górnej partii okna oraz nad dolnym przeszkleniem
- higrosterowany nawiewnik ścienny

- ściana zewnętrzna gr. 24cm + styropian gr.15cm
- ścianki działowe: cegła silikat gr. 18cm i gr. 8cm

Pokazana aranżacja jest przykładowa.

Wszystkie wymiary podane są w stanie surowym bez wykończenia ścian (tynk, glazura itp).

SKALA 1:50



Projekt:



DETAN Sp. z o.o.
 ul. Słowackiego 16
 25-365 Kielce
 tel. (+48)041 361 36 65