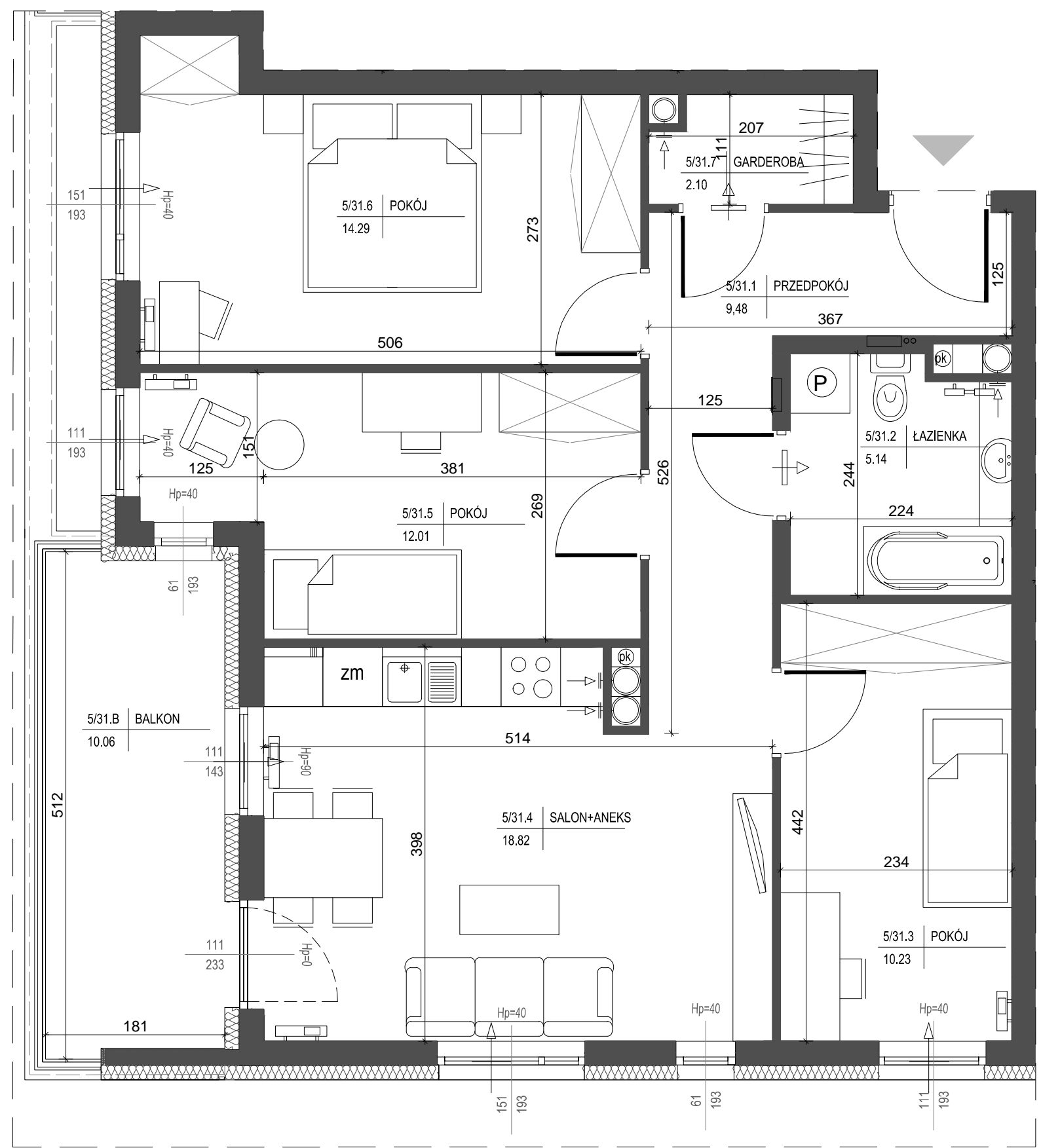


Inwestor:
 PARKOWE WZGÓRZE BOCIANEK
 Spółka z o. o. spółka KOMANDYTOWA
 ALEJA IX WIEKÓW KIELC 6/37
 25-516 KIELCE

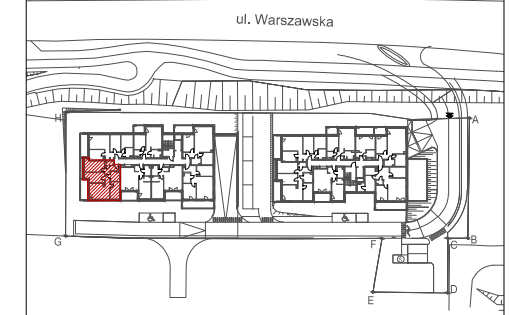
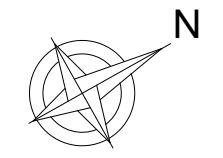
DWA BUDYNKI MIESZKALNE WIELORODZINNE Z GARAŻAMI PODZIEMNYMI W KIELCACH PRZY UL. WARSZAWSKIEJ

MIESZKANIE NR31
 4 pokojowe

PN-ISO 9836
 pow.72,07m²



- LEGENDA:**
- grzejniki c.o.
 - pion wentylacyjny, izolowany
 - kratka kontaktowa montowana w dolnej partii drzwi
 - higrosterowany nawiewnik okienny
 - dwa higrosterowane nawiewniki okienne montowane w górnej partii okna oraz nad dolnym przeszkleniem
 - higrosterowany nawiewnik ścienny
 - ściana zewnętrzna gr. 24cm + styropian gr.15cm
 - ścianki działowe: cegła silikat gr. 18cm i gr. 8cm



ul. Warszawska

lokalizacja mieszkania - IV piętro

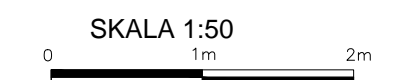
BUDYNEK nr 2

MIESZKANIE nr 31

1	przedpokój	9,48m ²
2	łazienka	5,14m ²
3	pokój	10,23m ²
4	salon+aneks	18,82m ²
5	pokój	12,01m ²
6	pokój	14,29m ²
7	garderoba	2,10m ²
suma		72,07m ²
balkon		10,06m ²

Pokazana aranżacja jest przykładowa.

Wszystkie wymiary podane są w stanie surowym bez wykończenia ścian (tynk, glazura itp).



Projekt:

DETAN Sp. z o.o.
 ul. Słowackiego 16
 25-365 Kielce
 tel. (+48)041 361 36 65