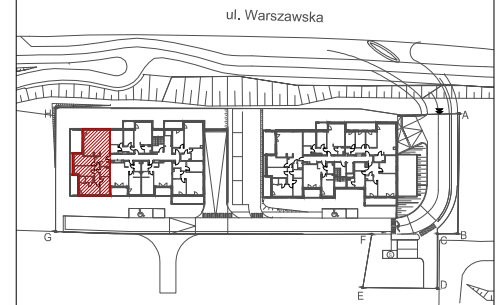
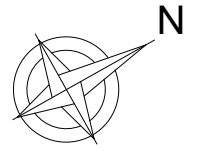


Inwestor:  
 PARKOWE WZGÓRZE BOCIANEK  
 Spółka z o. o. spółka KOMANDYTOWA  
 ALEJA IX WIEKÓW KIELC 6/37  
 25-516 KIELCE

# DWA BUDYNKI MIESZKALNE WIELORODZINNE Z GARAŻAMI PODZIEMNYMI W KIELCACH PRZY UL. WARSZAWSKIEJ

MIESZKANIE NR38  
 5 pokojowe

PN-ISO 9836  
 pow.114,28m<sup>2</sup>



lokalizacja mieszkania - V piętro

BUDYNEK nr 2

MIESZKANIE nr 38

1	przedpokój	8,18m <sup>2</sup>
2	garderoba	2,46m <sup>2</sup>
3	łazienka	5,37m <sup>2</sup>
4	pokój	10,39m <sup>2</sup>
5	pokój	15,03m <sup>2</sup>
6	garderoba	2,30m <sup>2</sup>
7	łazienka	2,79m <sup>2</sup>
8	korytarz	5,11m <sup>2</sup>
9	pokój	11,95m <sup>2</sup>
10	pokój	12,75m <sup>2</sup>
11	salon+aneks	37,95m <sup>2</sup>
suma		114,28m <sup>2</sup>
balkon		10,08m <sup>2</sup>
taras		17,80m <sup>2</sup>

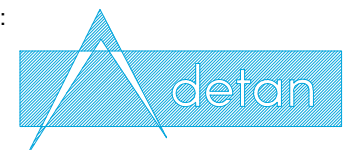
Pokazana aranżacja jest przykładowa.

Wszystkie wymiary podane są w stanie surowym bez wykończenia ścian (tynk, glazura itp).

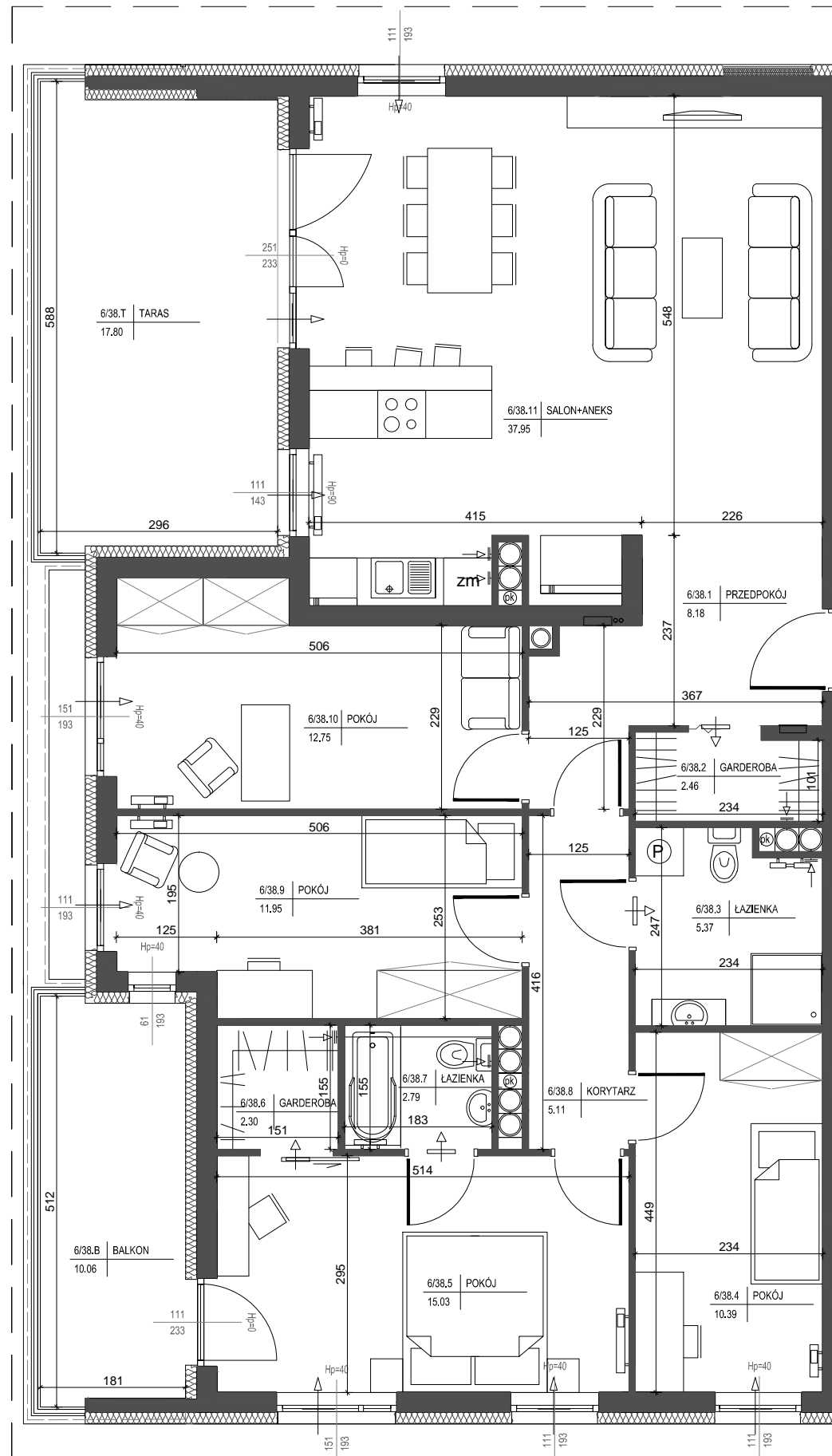
SKALA 1:75



Projekt:



DETAN Sp. z o.o.  
 ul. Słowackiego 16  
 25-365 Kielce  
 tel. (+48)041 361 36 65



LEGENDA:

- grzejniki c.o.
- pion wentylacyjny, izolowany
- kratka kontaktowa montowana w dolnej partii drzwi
- higrosterowany nawiewnik okienny
- dwa higrosterowane nawiewniki okienne montowane w górnej partii okna oraz nad dolnym przeszkleniem
- higrosterowany nawiewnik ścienny
- ściana zewnętrzna gr. 24cm + styropian gr. 15cm
- ścianki działowe: cegła silikat gr. 18cm i gr. 8cm