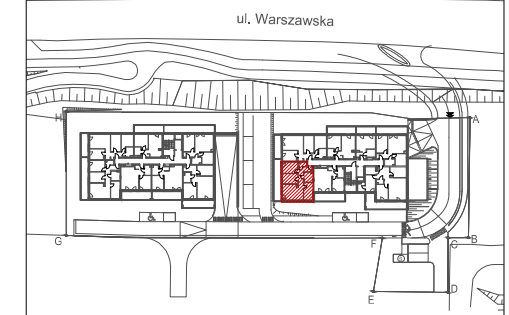
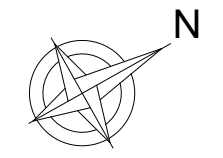


Inwestor:  
 PARKOWE WZGÓRZE BOCIANEK  
 Spółka z o. o. spółka KOMANDYTOWA  
 ALEJA IX WIEKÓW KIELC 6/37  
 25-516 KIELCE

# DWA BUDYNKI MIESZKALNE WIELORODZINNE Z GARAŻAMI PODZIEMNYMI W KIELCACH PRZY UL. WARSZAWSKIEJ

MIESZKANIE NR9  
 4 pokojowe

PN-ISO 9836  
 pow.66,24m<sup>2</sup>



lokalizacja mieszkania - I piętro

BUDYNEK nr 1

MIESZKANIE nr 9

1	przedpokój	9,48m <sup>2</sup>
2	łazienka	5,17m <sup>2</sup>
3	pokój	10,23m <sup>2</sup>
4	salon+aneks	18,82m <sup>2</sup>
5	pokój	9,92m <sup>2</sup>
6	pokój	10,52m <sup>2</sup>
7	garderoba	2,10m <sup>2</sup>
suma		66,24m <sup>2</sup>
balkon		21,03m <sup>2</sup>

Pokazana aranżacja jest przykładowa.

Wszystkie wymiary podane są w stanie surowym bez wykończenia ścian (tynk, glazura itp).

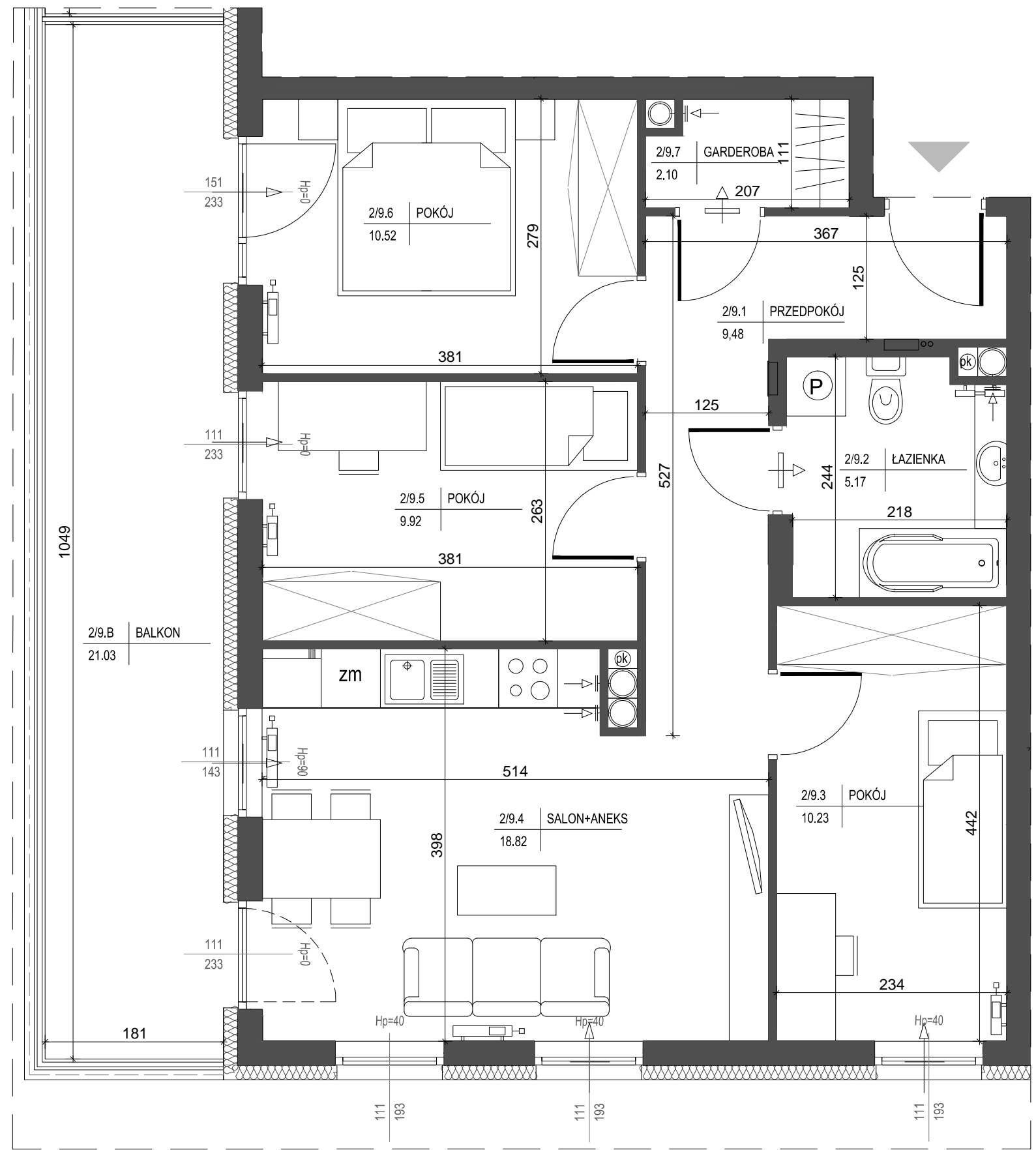
SKALA 1:50



Projekt:



DETAN Sp. z o.o.  
 ul. Słowackiego 16  
 25-365 Kielce  
 tel. (+48)041 361 36 65



LEGENDA:

- rozdzielacz c.o. c.w.u w mieszkaniach
- skrzynka teletechniczna i tablica elektryczna mieszkaniowa
- grzejniki c.o.
- pion wentylacyjny, izolowany
- kratka kontaktowa montowana w dolnej partii drzwi
- higrosterowany nawiewnik okienny
- dwa higrosterowane nawiewniki okienne montowane w górnej partii okna oraz nad dolnym przeszkleniem
- higrosterowany nawiewnik ścienny
- ściana zewnętrzna gr. 24cm + styropian gr.15cm
- ścianki działowe: cegła silikat gr. 18cm i gr. 8cm