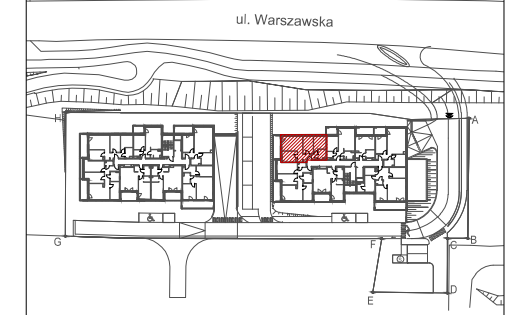
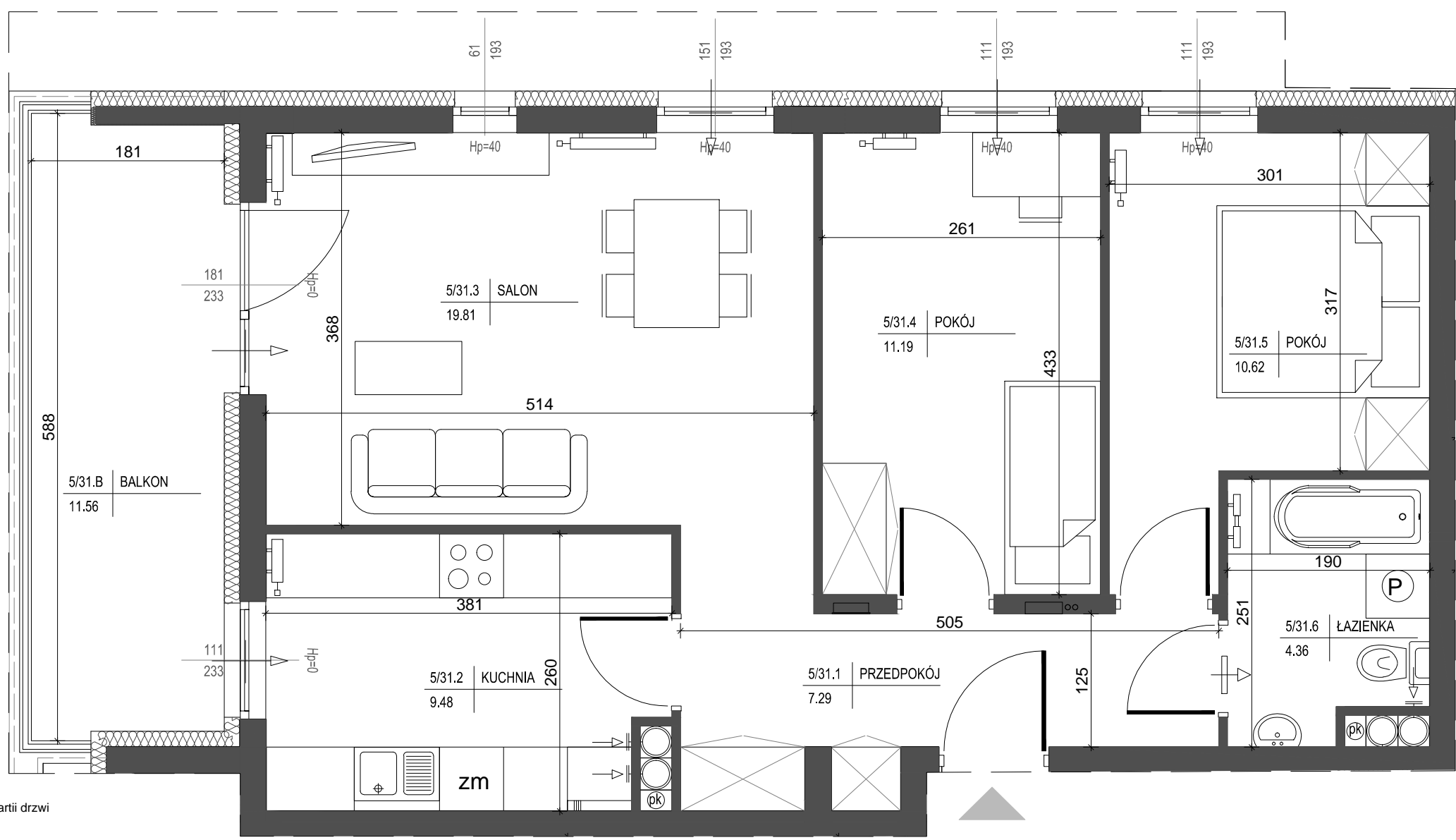
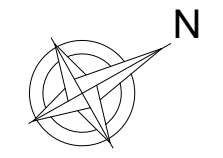


Inwestor:  
 PARKOWE WZGÓRZE BOCIANEK  
 Spółka z o. o. spółka KOMANDYTOWA  
 ALEJA IX WIEKÓW KIELC 6/37  
 25-516 KIELCE

# DWA BUDYNKI MIESZKALNE WIELORODZINNE Z GARAŻAMI PODZIEMNYMI W KIELCACH PRZY UL. WARSZAWSKIEJ

MIESZKANIE NR31  
 3 pokojowe  
 + kuchnia

PN-ISO 9836  
 pow.62,75m<sup>2</sup>



lokalizacja mieszkania - IV piętro

BUDYNEK nr 1

MIESZKANIE nr 31

1	przedpokój	7,29m <sup>2</sup>
2	kuchnia	9,48m <sup>2</sup>
3	salon	19,81m <sup>2</sup>
4	pokój	11,19m <sup>2</sup>
5	pokój	10,62m <sup>2</sup>
6	łazienka	4,36m <sup>2</sup>
suma		62,75m <sup>2</sup>
balkon		11,56m <sup>2</sup>

LEGENDA:

- grzejniki c.o.
- pion wentylacyjny, izolowany
- kratka kontaktowa montowana w dolnej partii drzwi
- higrosterowany nawiewnik okienny
- dwa higrosterowane nawiewniki okienne montowane w górnej partii okna oraz nad dolnym przeszkleniem
- higrosterowany nawiewnik ścienny
- ściana zewnętrzna gr. 24cm + styropian gr.15cm
- ścianki działowe: cegła silikat gr. 18cm i gr. 8cm

Pokazana aranżacja jest przykładowa.

Wszystkie wymiary podane są w stanie surowym bez wykończenia ścian (tynk, glazura itp).

SKALA 1:50



Projekt:



DETAN Sp. z o.o.  
 ul. Słowackiego 16  
 25-365 Kielce  
 tel. (+48)041 361 36 65