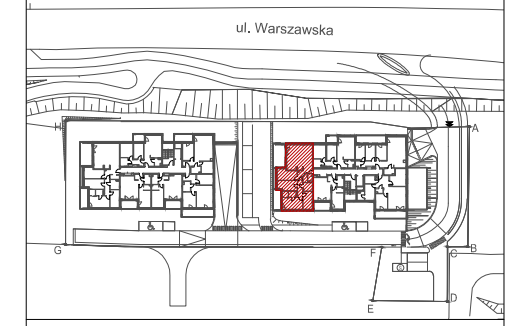
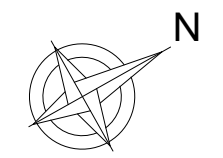


Inwestor:
 PARKOWE WZGÓRZE BOCIANEK
 Spółka z o. o. spółka KOMANDYTOWA
 ALEJA IX WIEKÓW KIELC 6/37
 25-516 KIELCE

DWA BUDYNKI MIESZKALNE WIELORODZINNE Z GARAŻAMI PODZIEMNYMI W KIELCACH PRZY UL. WARSZAWSKIEJ

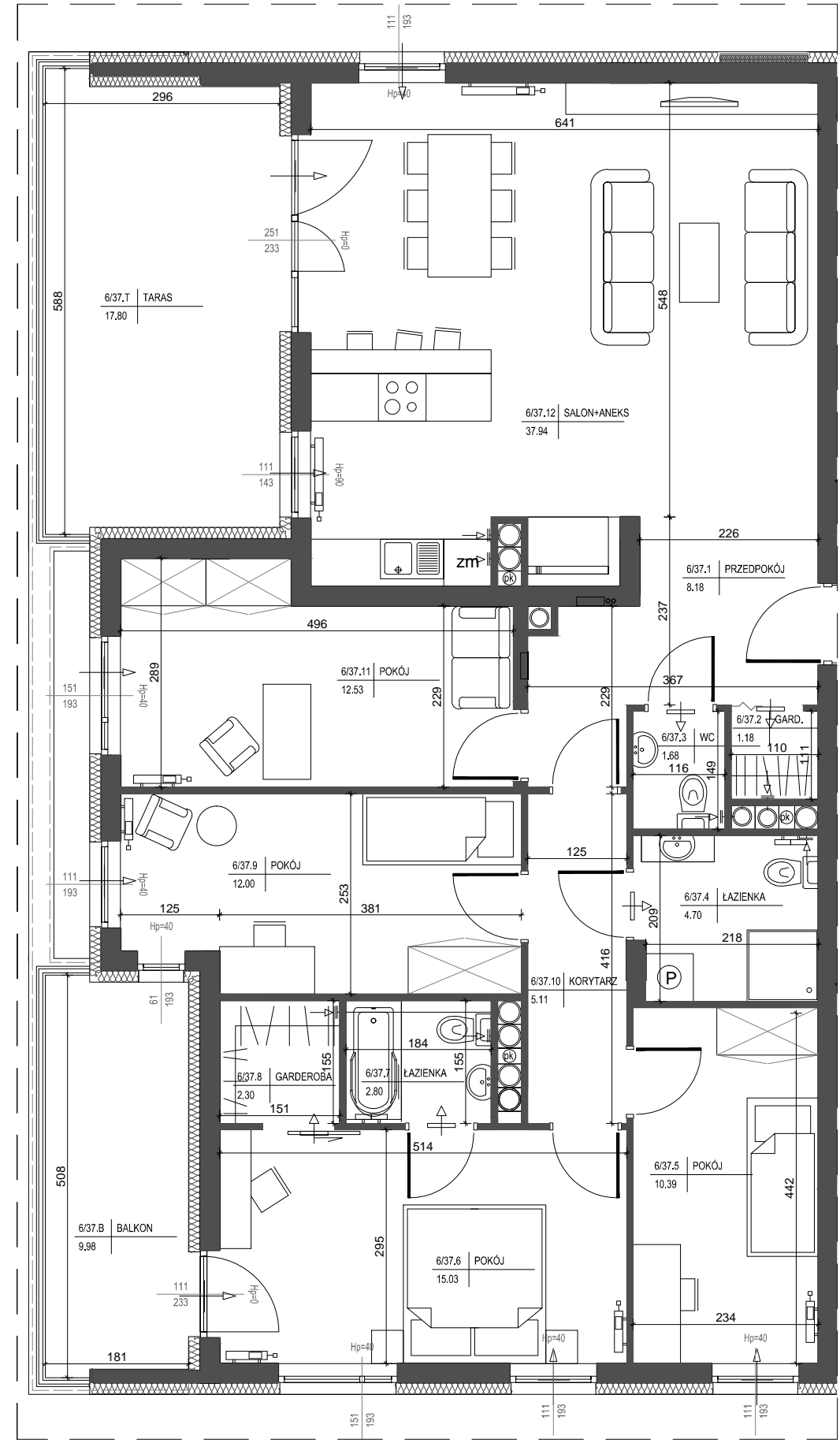
MIESZKANIE NR37
 5 pokojowe

PN-ISO 9836
 pow.113,84m²



lokalizacja mieszkania - V piętro
 BUDYNEK nr 1
 MIESZKANIE nr 37

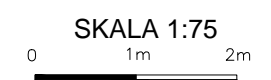
| | | |
|--------|-------------|----------------------|
| 1 | przedpokój | 8,18m ² |
| 2 | garderoba | 1,18m ² |
| 3 | wc | 1,68m ² |
| 4 | łazienka | 4,70m ² |
| 5 | pokój | 10,39m ² |
| 6 | pokój | 15,03m ² |
| 7 | łazienka | 2,80m ² |
| 8 | garderoba | 2,30m ² |
| 9 | pokój | 12,00m ² |
| 10 | pokój | 12,53m ² |
| 11 | salon+aneks | 37,94m ² |
| 12 | korytarz | 5,11m ² |
| suma | | 113,84m ² |
| taras | | 17,80m ² |
| balkon | | 9,98m ² |



LEGENDA:

- grzejniki c.o.
- pion wentylacyjny, izolowany
- kratka kontaktowa montowana w dolnej partii drzwi
- higrosterowany nawiewnik okienny
- dwa higrosterowane nawiewniki okienne montowane w górnej partii okna oraz nad dolnym przeszkleniem
- higrosterowany nawiewnik ścienny
- ściana zewnętrzna gr. 24cm + styropian gr. 15cm
- ścianki działowe: cegła silikat gr. 18cm i gr. 8cm

Pokazana aranżacja jest przykładowa.
 Wszystkie wymiary podane są w stanie surowym bez wykończenia ścian (tynk, glazura itp).



Projekt:

DETAN Sp. z o.o.
 ul. Słowackiego 16
 25-365 Kielce
 tel. (+48)041 361 36 65