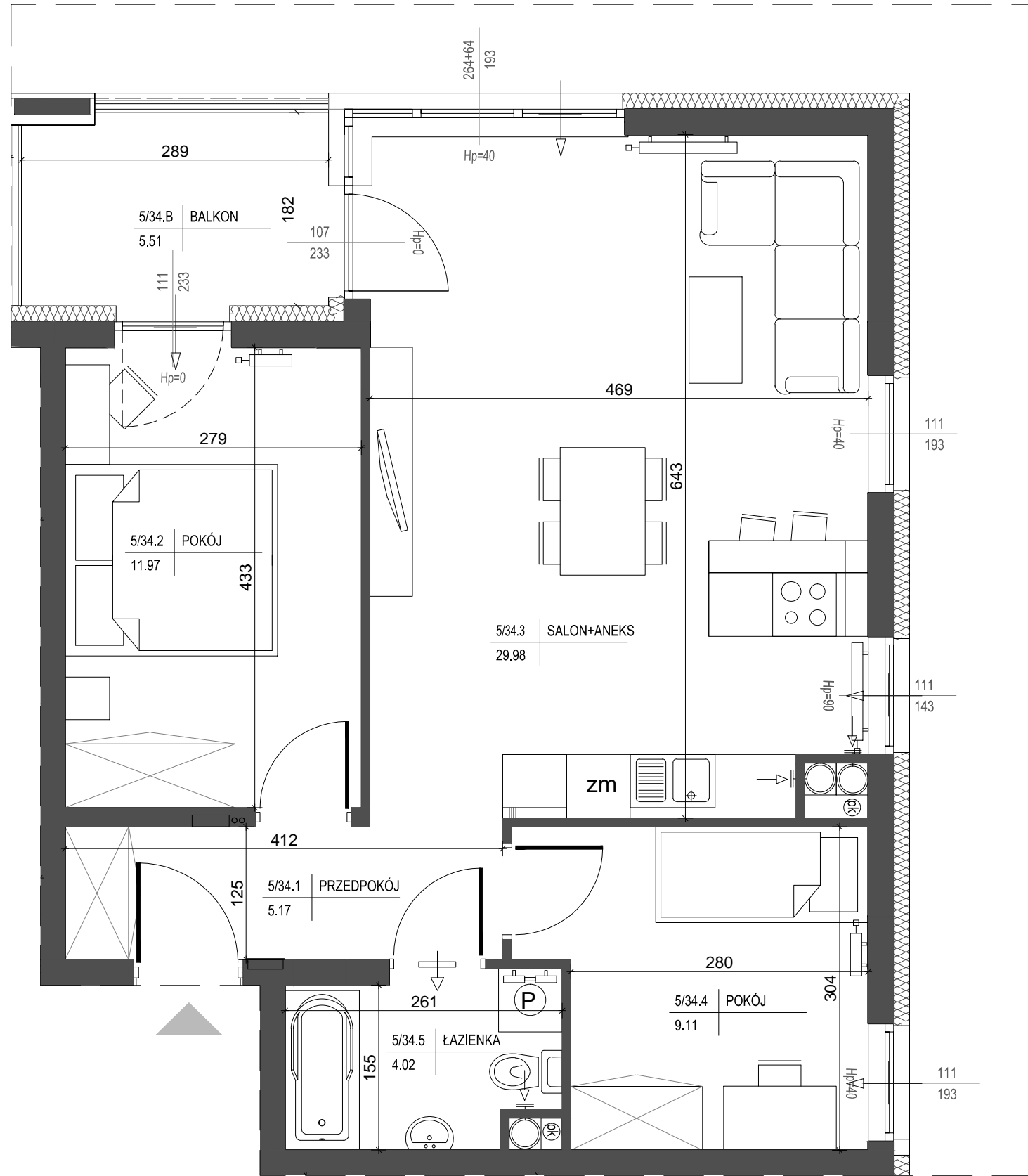
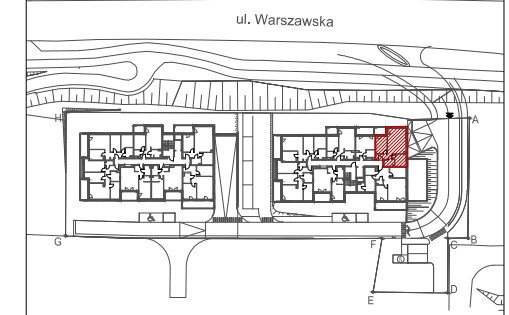
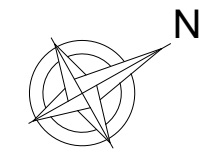


Inwestor:  
 PARKOWE WZGÓRZE BOCIANEK  
 Spółka z o. o. spółka KOMANDYTOWA  
 ALEJA IX WIEKÓW KIELC 6/37  
 25-516 KIELCE

# DWA BUDYNKI MIESZKALNE WIELORODZINNE Z GARAŻAMI PODZIEMNYMI W KIELCACH PRZY UL. WARSZAWSKIEJ

MIESZKANIE NR34  
 3 pokojowe

PN-ISO 9836  
 pow.60,25m<sup>2</sup>



- LEGENDA:**
- rozdzielnic c.o. c.w.u w mieszkaniach
  - skrzynka teletechniczna i tablica elektryczna mieszkaniowa
  - grzejniki c.o.
  - pion wentylacyjny, izolowany
  - kratka kontaktowa montowana w dolnej partii drzwi
  - higrosterowany nawiewnik okienny
  - dwa higrosterowane nawiewniki okienne montowane w górnej partii okna oraz nad dolnym przeszkleniem
  - higrosterowany nawiewnik ścienny
  - ściana zewnętrzna gr. 24cm + styropian gr.15cm
  - ścianki działowe: cegła silikat gr. 18cm i gr. 8cm

lokalizacja mieszkania - IV piętro

BUDYNEK nr 1

MIESZKANIE nr 34

1	przedpokój	5,17m <sup>2</sup>
2	pokój	11,97m <sup>2</sup>
3	salon+aneks	29,98m <sup>2</sup>
4	pokój	9,11m <sup>2</sup>
5	łazienka	4,02m <sup>2</sup>
suma		60,25m <sup>2</sup>
balkon		5,51m <sup>2</sup>

Pokazana aranżacja jest przykładowa.

Wszystkie wymiary podane są w stanie surowym bez wykończenia ścian (tynk, glazura itp).

SKALA 1:50



Projekt:



DETAN Sp. z o.o.  
 ul. Słowackiego 16  
 25-365 Kielce  
 tel. (+48)041 361 36 65