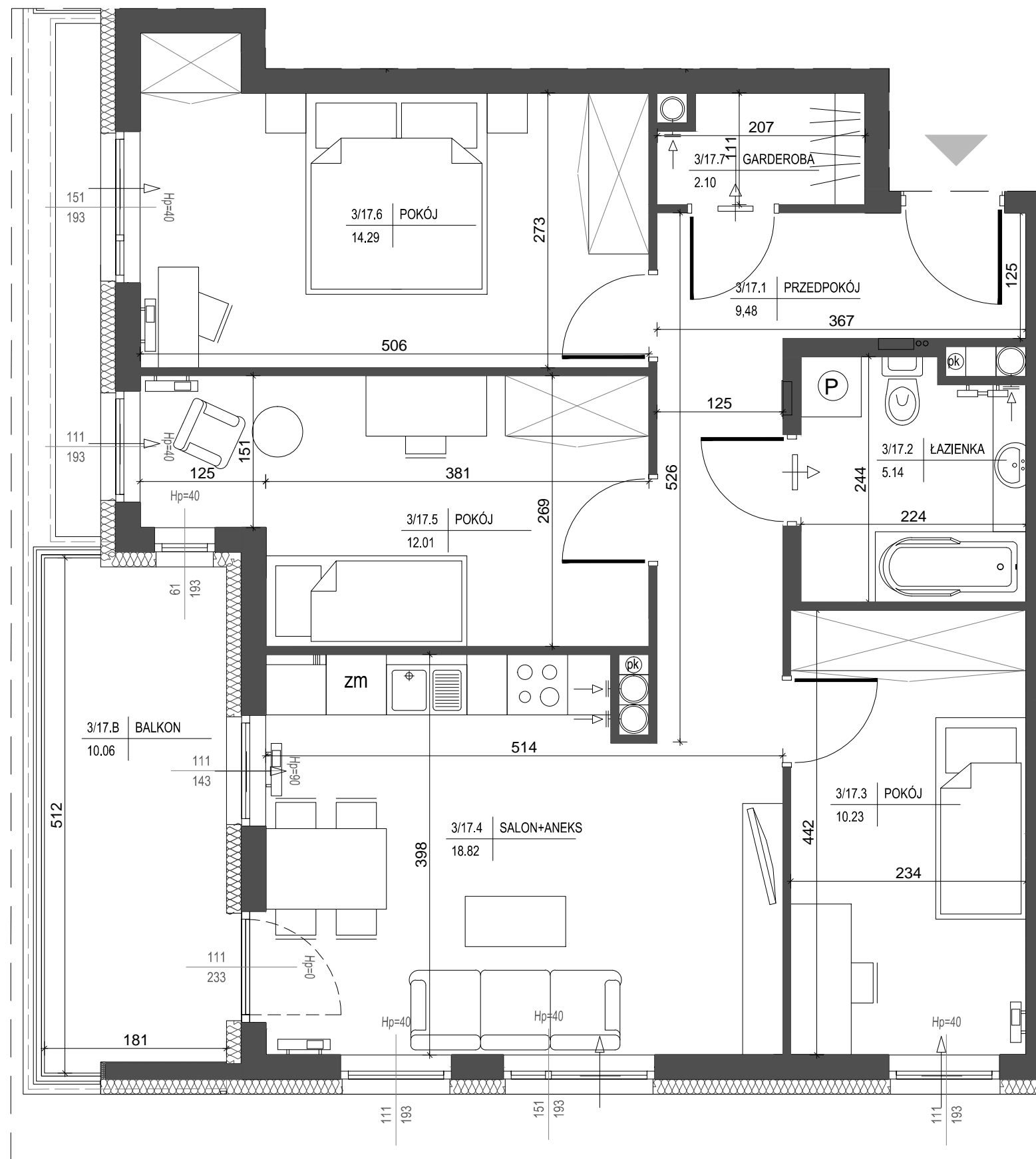
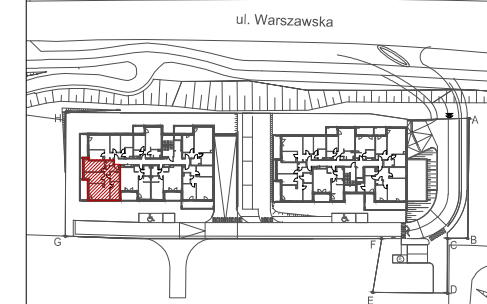
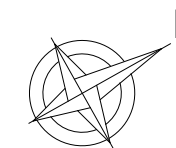


Inwestor:
 PARKOWE WZGÓRZE BOCIANEK
 Spółka z o. o. spółka KOMANDYTOWA
 ALEJA IX WIEKÓW KIELC 6/37
 25-516 KIELCE

DWA BUDYNKI MIESZKALNE WIELORODZINNE Z GARAŻAMI PODZIEMNYMI W KIELCACH PRZY UL. WARSZAWSKIEJ

MIESZKANIE NR17
 4 pokojowe

PN-ISO 9836
 pow.72,07m²



LEGENDA:

- rozdzielacz c.o. c.w.u w mieszkaniach
- skrzynka teletechniczna i tablica elektryczna mieszkaniowa
- grzejniki c.o.
- pion wentylacyjny, izolowany
- kratka kontaktowa montowana w dolnej partii drzwi
- higrosterowany nawiewnik okienny
- dwa higrosterowane nawiewniki okienne montowane w górnej partii okna oraz nad dolnym przeszkleniem
- higrosterowany nawiewnik ścienny
- ściana zewnętrzna gr. 24cm + styropian gr.15cm
- ścianki działowe: cegła silikat gr. 18cm i gr. 8cm

lokalizacja mieszkania - II piętro

BUDYNEK nr 2

MIESZKANIE nr 17

1	przedpokój	9,48m ²
2	łazienka	5,14m ²
3	pokój	10,23m ²
4	salon+aneks	18,82m ²
5	pokój	12,01m ²
6	pokój	14,29m ²
7	garderoba	2,10m ²
suma		72,07m ²
balkon		10,06m ²

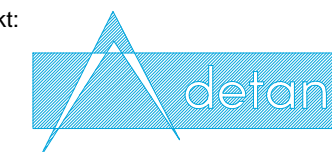
Pokazana aranżacja jest przykładowa.

Wszystkie wymiary podane są w stanie surowym bez wykończenia ścian (tynk, glazura itp).

SKALA 1:50



Projekt:



DETAN Sp. z o.o.
 ul. Słowackiego 16
 25-365 Kielce
 tel. (+48)041 361 36 65