

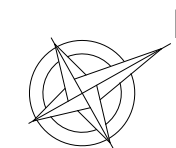
Inwestor:

PARKOWE WZGÓRZE BOCIANEK  
Spółka z o. o. spółka KOMANDYTOWA  
ALEJA IX WIEKÓW KIELC 6/37  
25-516 KIELCE

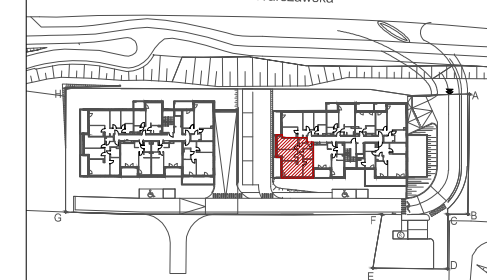
# DWA BUDYNKI MIESZKALNE WIELORODZINNE Z GARAŻAMI PODZIEMNYMI W KIELCACH PRZY UL. WARSZAWSKIEJ

MIESZKANIE NR23  
4 pokojowe

PN-ISO 9836  
pow.72,15m<sup>2</sup>



ul. Warszawska



lokalizacja mieszkania - III piętro

BUDYNEK nr 1

MIESZKANIE nr 23

1	przedpokój	9,48m <sup>2</sup>
2	łazienka	5,17m <sup>2</sup>
3	pokój	10,23m <sup>2</sup>
4	salon+aneks	18,82m <sup>2</sup>
5	pokój	12,06m <sup>2</sup>
6	pokój	14,29m <sup>2</sup>
7	garderoba	2,10m <sup>2</sup>
suma		72,15m <sup>2</sup>
balkon		9,98m <sup>2</sup>

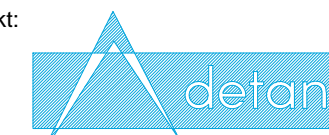
Pokazana aranżacja jest przykładowa.

Wszystkie wymiary podane są w stanie surowym bez wykończenia ścian (tynk, glazura itp).

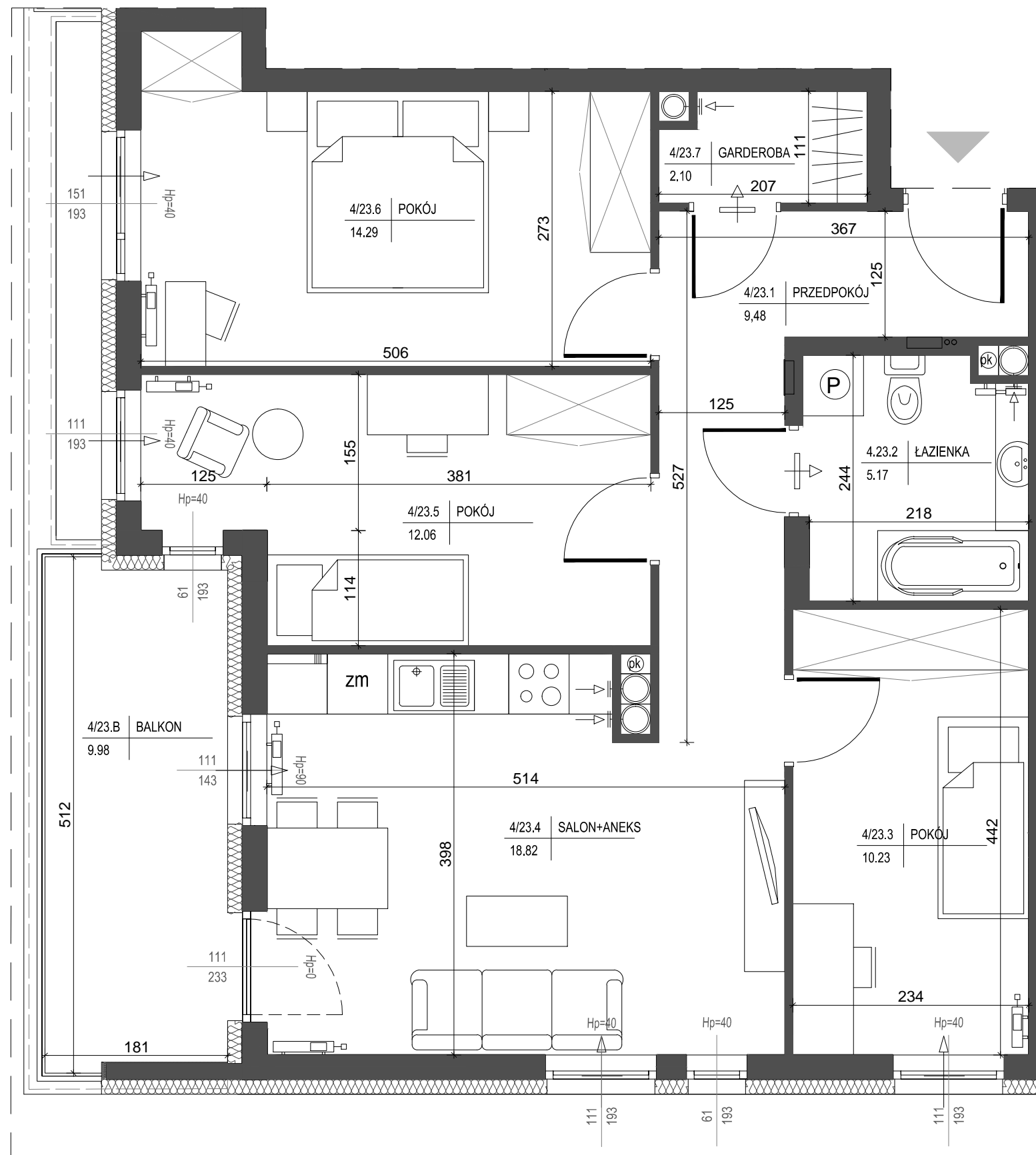
SKALA 1:50



Projekt:



DETAN Sp. z o.o.  
ul. Słowackiego 16  
25-365 Kielce  
tel. (+48)041 361 36 65



LEGENDA:

- grzejniki c.o.
- pion wentylacyjny, izolowany
- kratka kontaktowa montowana w dolnej partii drzwi
- higrosterowany nawiewnik okienny
- dwa higrosterowane nawiewniki okienne montowane w górnej partii okna oraz nad dolnym przeszkleniem
- higrosterowany nawiewnik ścienny
- ściana zewnętrzna gr. 24cm + styropian gr. 15cm
- ścianki działowe: cegła silikat gr. 18cm i gr. 8cm