

# Apartamenty Laurowe

www.apartamentylaurowe.pl

Generalny wykonawca:



**URBACKA**

www.urbacka.eu

ul. Źródłana 5 c

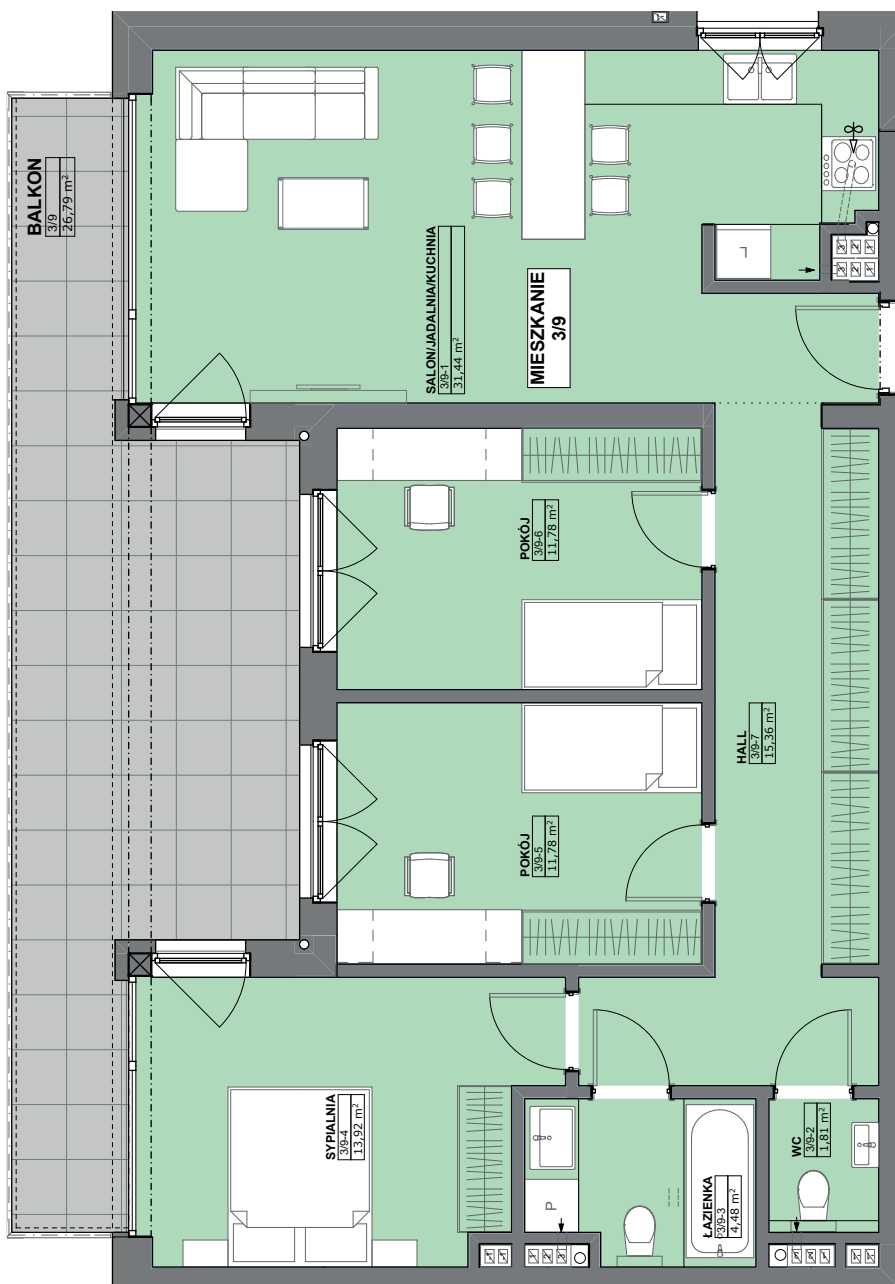
Kondygnacja:

**DRUGIE  
PIĘTRO**

Mieszkanie: **3/9**

Powierzchnia  
mieszkania **90,57 m<sup>2</sup>**

<b>Pokoje:</b>	<b>4</b>
Salon/Jadalnia/Kuchnia:	31,44 m <sup>2</sup>
WC	1,81 m <sup>2</sup>
Łazienka:	4,46 m <sup>2</sup>
Sypialnia	13,92 m <sup>2</sup>
Pokój	11,78 m <sup>2</sup>
Pokój	11,78 m <sup>2</sup>
Hall:	15,36 m <sup>2</sup>
Balkon:	26,79 m <sup>2</sup>



Plany mieszkań należy traktować poglądowo. Celem prezentacji jest pokazanie układu mieszkań. Ostateczne wymiary zostaną określone w trakcie wymiarów powykonawczych.



Lokalizacja mieszkania



**5C**

**Biuro sprzedaży:** Opole, ul. Źródłana 5c, biuro na placu budowy, tel. 518 171 718

**Generalny wykonawca:** Firma budowlana „Urbacka” Żłinice, ul. Jędrzejczyka 15, NIP 991-012-79-43